

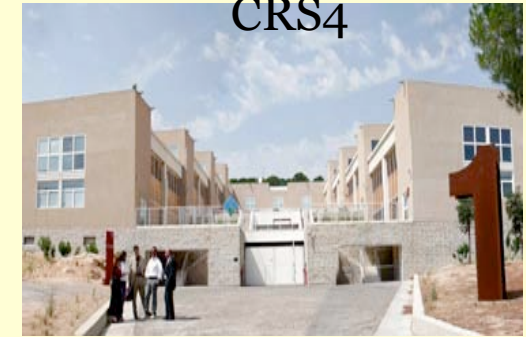


GeoWeb and Mobile User Experience Lab

“Distretto Sardegna ICT”

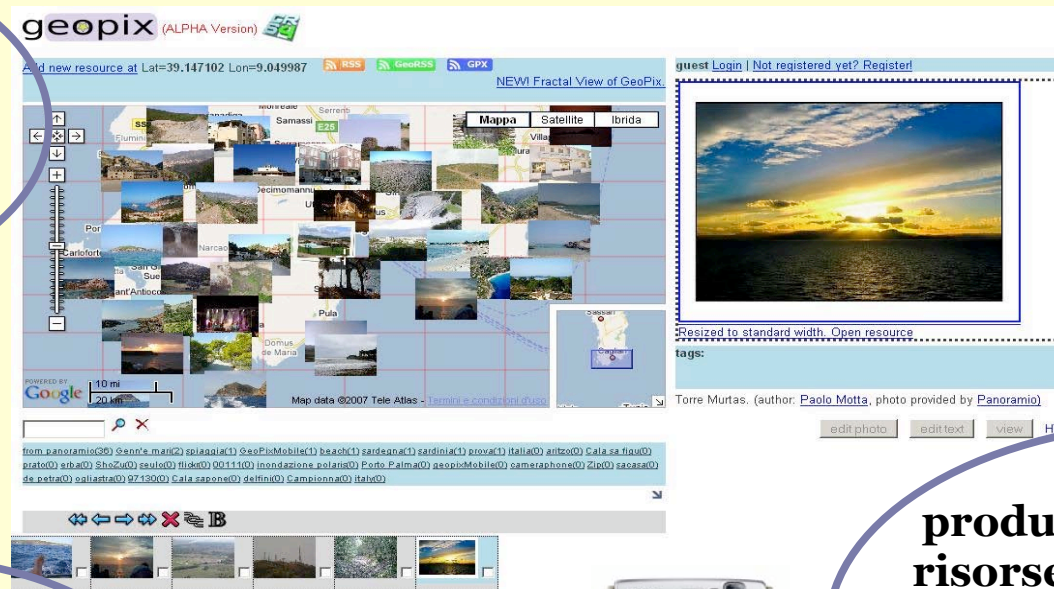
attivazione di laboratori per la collaborazione tecnologica tra imprese e sistema della ricerca e dell'innovazione.

CRS4



“GeoWeb & Mobile User Experience Lab”

nuove e innovative
modalità di
**interazione e
interfacce utente** per
il
geo-browsing



**web services e
mashup** per
l'integrazione di
informazioni provenienti
da sorgenti diverse



**produzione e accesso di
risorse geo-referenziate**
tramite **dispositivi mobili**
attraverso l'integrazione della
rete, della **fotocamera** e del
GPS.



Applicazione web per il geo-browsing, geo-tagging e geo-syndication di immagini e pagine web.

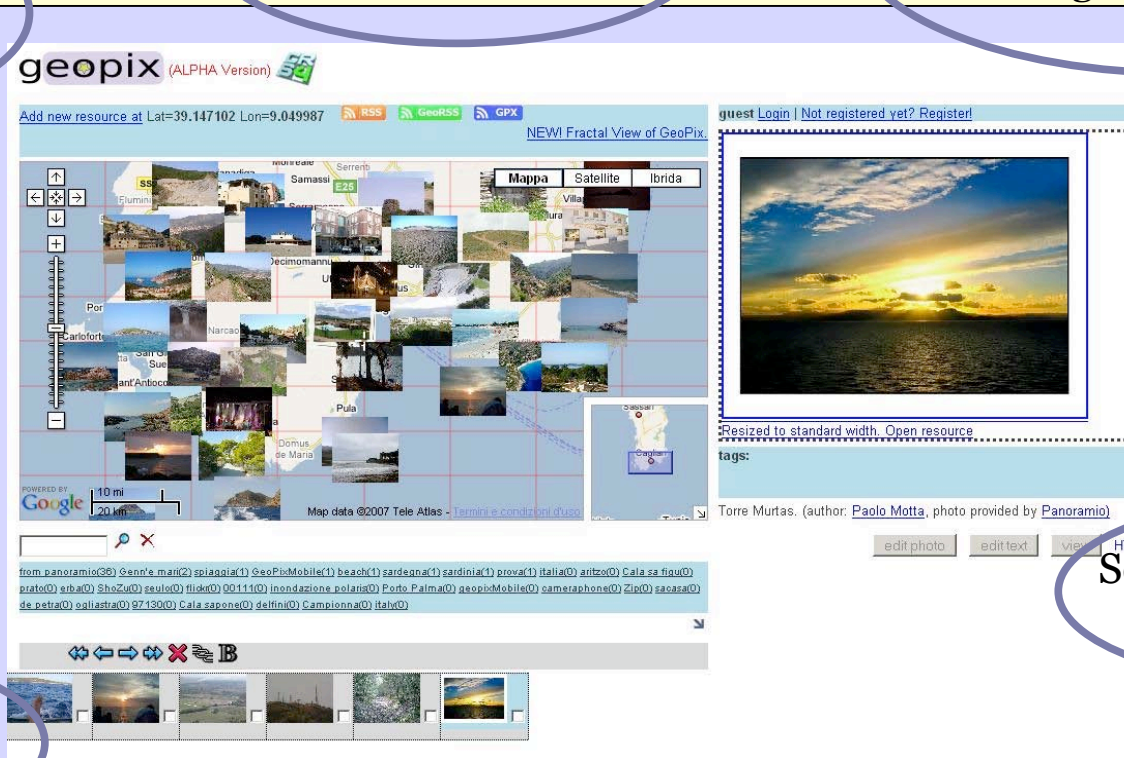
Geo-referenzia una immagine usando la mappa

Importa le immagini da Flickr

Vari **web services** per accedere, inserire e modificare risorse geo-referenziate

Clicca sulle immagini e salva il tuo itinerario

Salva un itinerario sul tuo blog



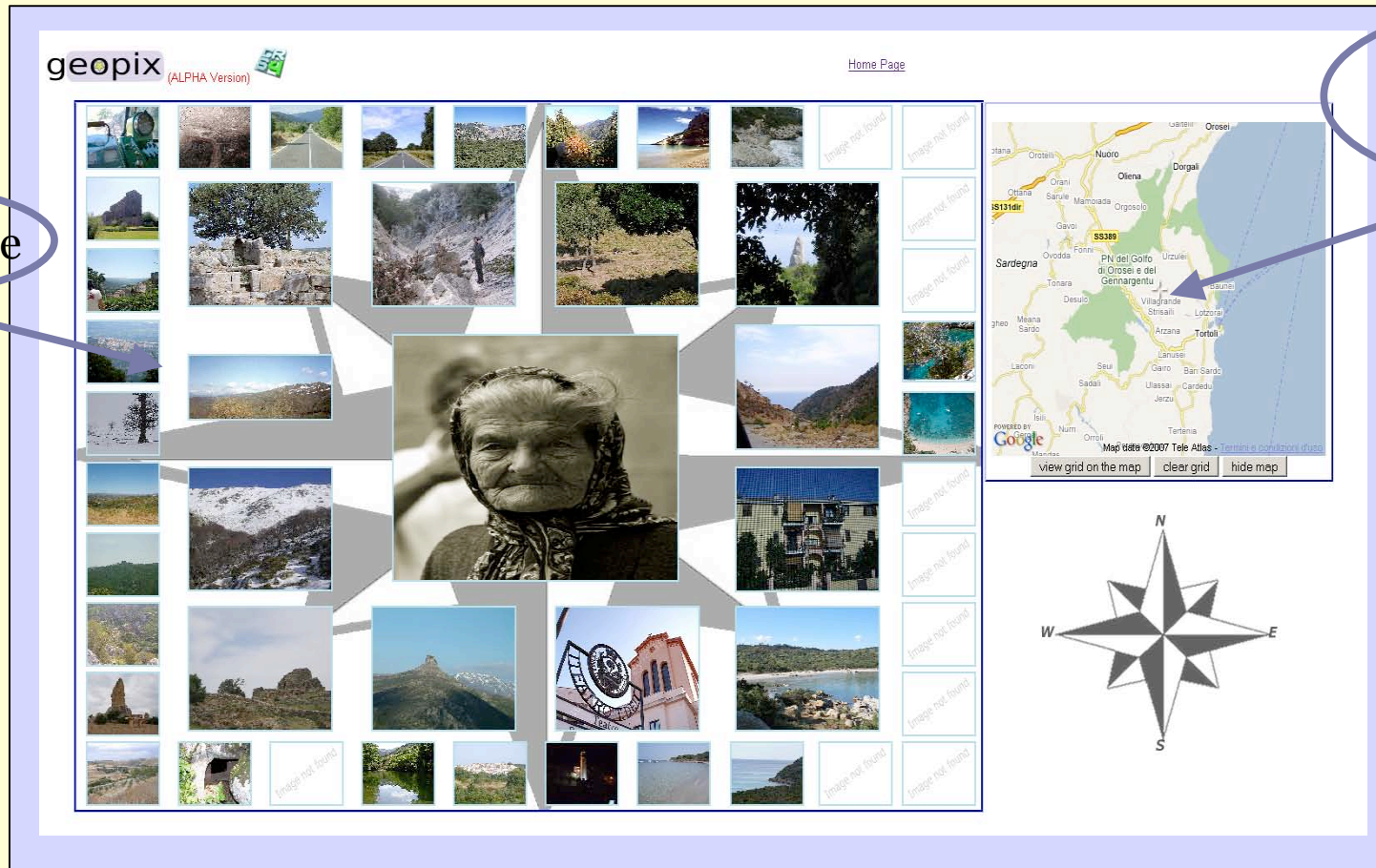
Scatta e invia le tue foto con GeoPix Mobile



<http://geopix.crs4.it>

GeoPix Fractal View

Sistema di navigazione tra risorse geo-referenziate che utilizza la mappa in modo leggero senza focalizzare l'attenzione dell'utente su pan e zoom.



Vista frattale

La mappa e' importante ma non essenziale

Metafora della ***lente di ingrandimento***:

il soggetto osservato e' piccolo ma occupa la parte centrale e piu' importante della visualizzazione. I soggetti periferici possono essere relativi a regioni via via piu' grandi ma vengono mostrati con una anteprima piu' piccola.

geVideo

Applicazione web composta da un video e una mappa di Google.
Durante la riproduzione del filmato una icona nella mappa rappresenta l'avanzamento del percorso.

Geo Slider

(Seleziona il filmato sulla lista.)
Durante la riproduzione del filmato l'icona rappresentata da un'automobile si posiziona nel punto visualizzato nel video in quell'istante. E' possibile cliccare nei marker sulla mappa (icona verde) per far partire la riproduzione del video dall'istante corrispondente alla locazione geografica del marker.

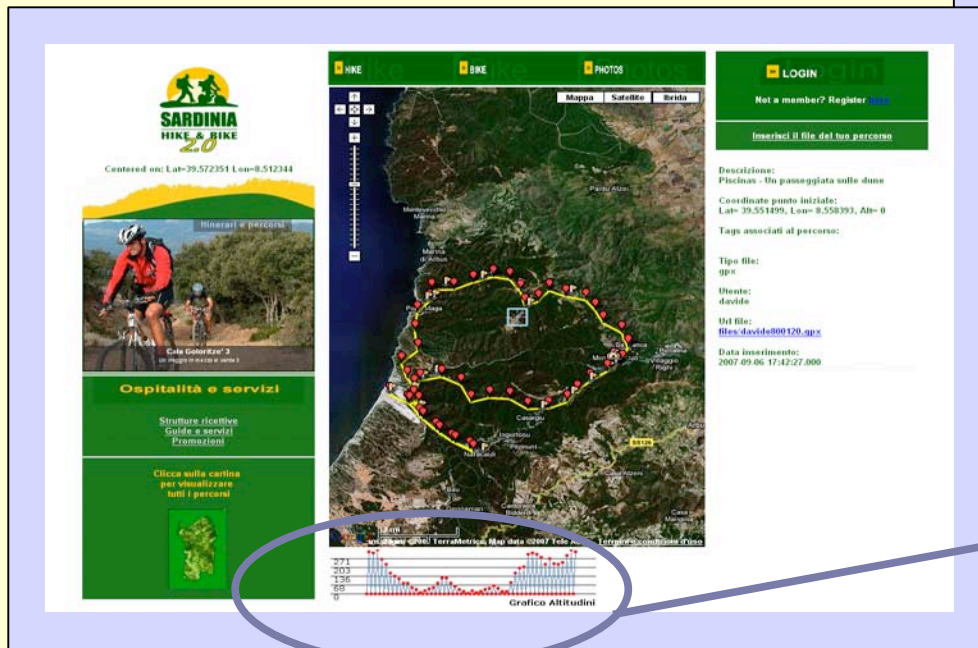
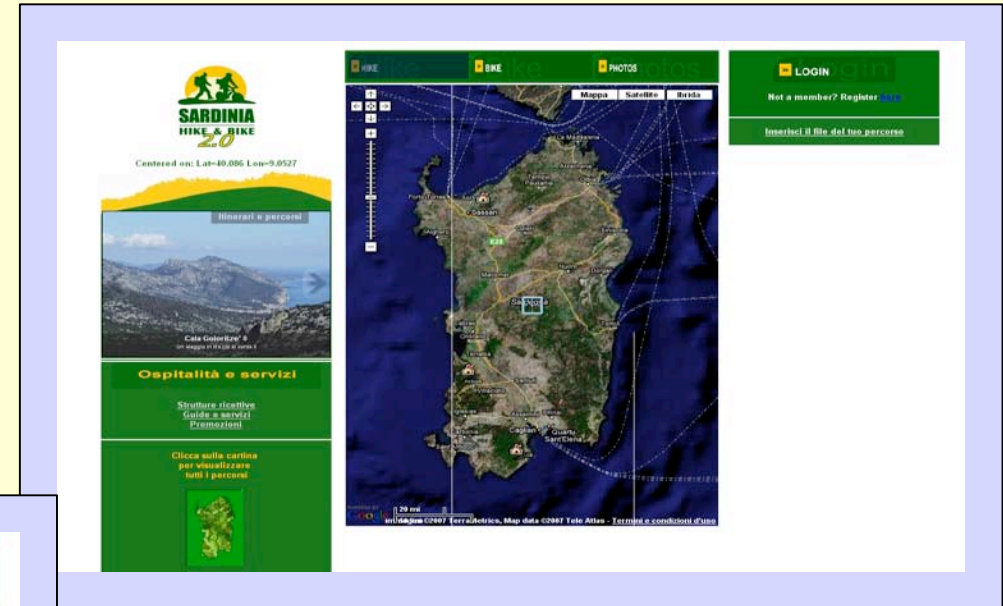
Ora inizio filmato: 14:55.43

Lat:38.991707 Lon:8.943613 Alt:96 Speed:30.4

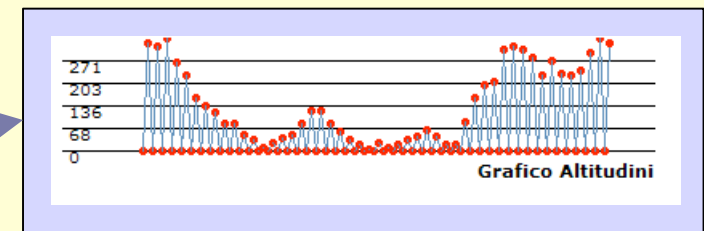


Sardinia Hike and Bike 2.0

Applicazione web che permette di visualizzare i propri itinerari sulla mappa di Google.

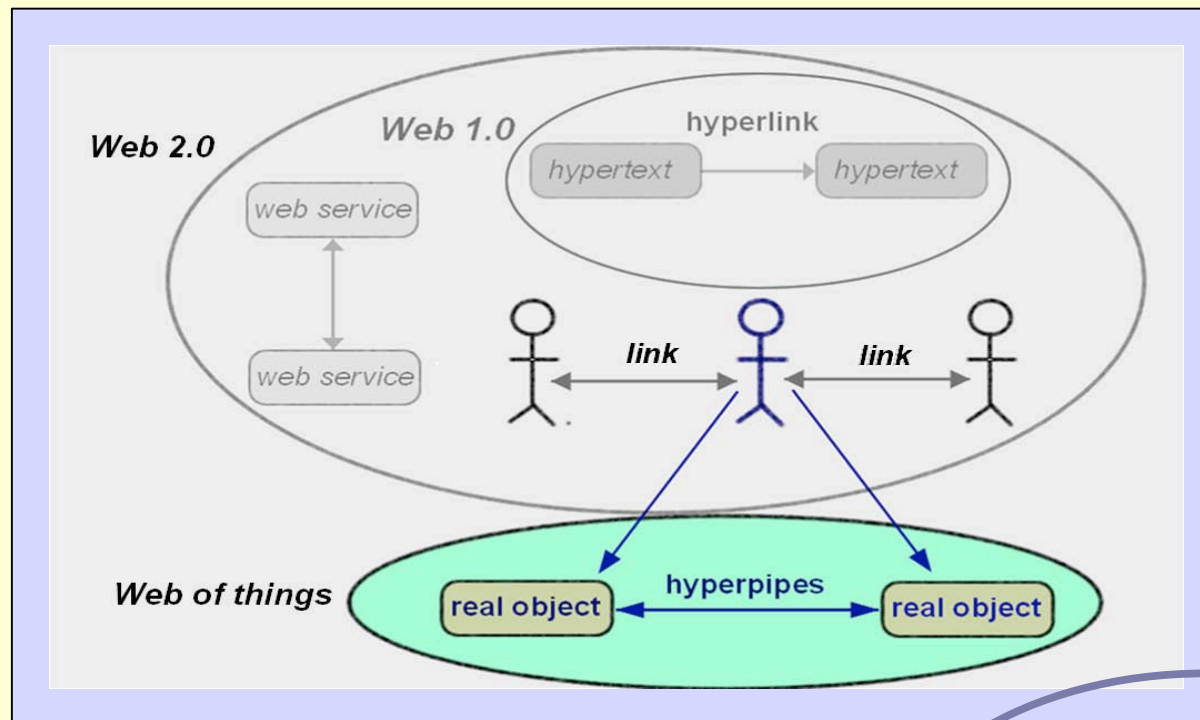


Assieme al percorso viene visualizzato il grafico delle altitudini.



Wireless Wires

Estendendo il concetto di hyperlink possiamo immaginare che ogni oggetto fisico possa essere messo in comunicazione con un altro (hyperpipe).



Nel *Web of things* l'utente è in grado di costruire reti di oggetti fisici che possono interoperare tra di loro realizzando nuovi servizi.



Grazie per l'attenzione!