

QUADRO CDZ ESISTENTE

100 INTERVENTO SUL QUADRO CDZ PER L'INSERIMENTO DI UN INTERRUPTORE AUTOMATICO MAGNETO TERMICO PER L'ALIMENTAZIONE DELLA NUOVA UTENZA (SPIN CHILLER) DA POSIZIONARE NELLA COPERTURA DELL'EDIFICIO.

110 SOSTITUZIONE DELL'INTERRUPTORE GENERALE 4X400A CON UNO DA 4X630A. SOSTITUZIONE DEL PANNELLO SUPERIORE LATO DX DEL QUADRO CDZ PER IL MONTAGGIO DELL'INTERRUPTORE 4X320A PER L'ALIMENTAZIONE NUOVA SPIN-CHILLER.

120 COLLEGAMENTI ELETTRICI DAL NUOVO INTERRUPTORE 4X320 A CON CAVI FG7R (3X1X150+1X95) AL NUOVO SPIN-CHILLER.

ALIMENTAZIONE Q. CENTRO CALCOLO

130 DIMENSIONI 600X600X275 MM INTERRUPTORE 4X630A.

QUADRO GENERALE ESISTENTE

140 INTERVENTO SUL QUADRO GENERALE BT PER L'INSERIMENTO DI UN INTERRUPTORE AUTOMATICO MAGNETO TERMICO PER L'ALIMENTAZIONE DEL NUOVO QUADRO DA POSIZIONARE NEL CENTRO DI CALCOLO.

150 SOSTITUZIONE DEL PANNELLO DA 600X400 DEL LATO DESTRO DEL QUADRO PER MONTAGGIO DELL'INTERRUPTORE DA 4X630A

160 COLLEGAMENTI ELETTRICI DEI CONDUTTORI DI ALIMENTAZIONE TIPO FG7R (2X3X1X185+1X185) DAL QUADRO DEL NUOVO POWER CENTER AL QUADRO GENERALE

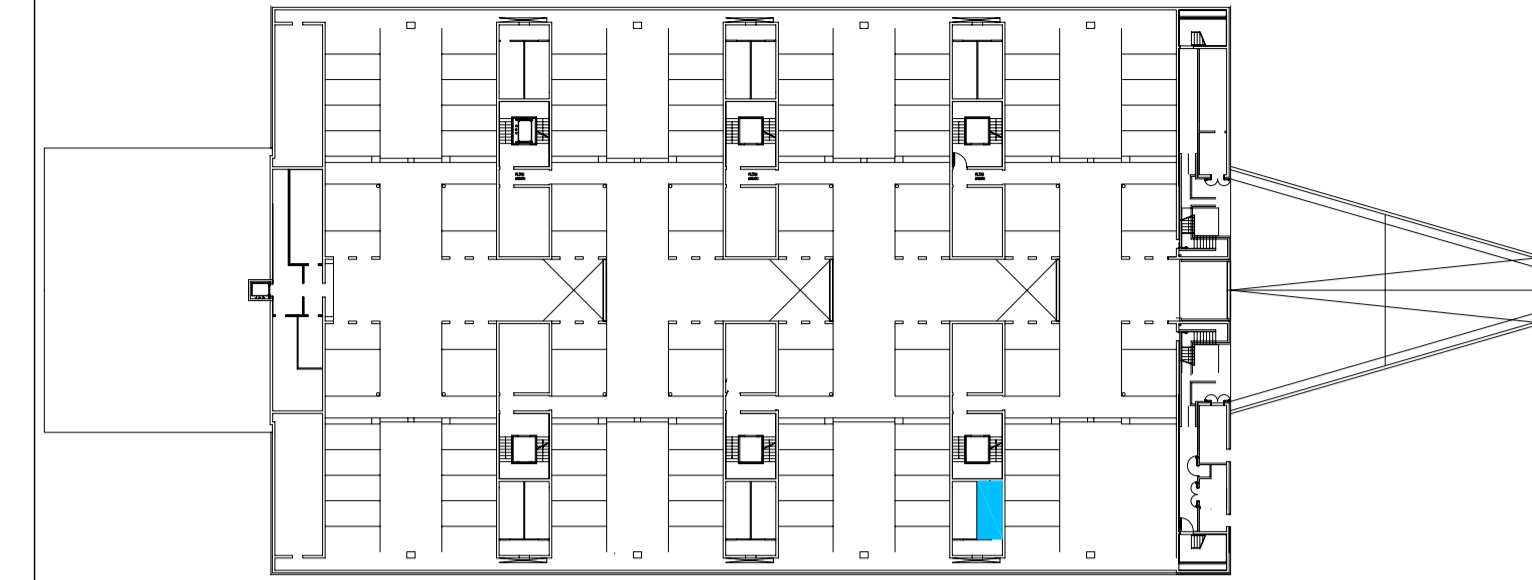
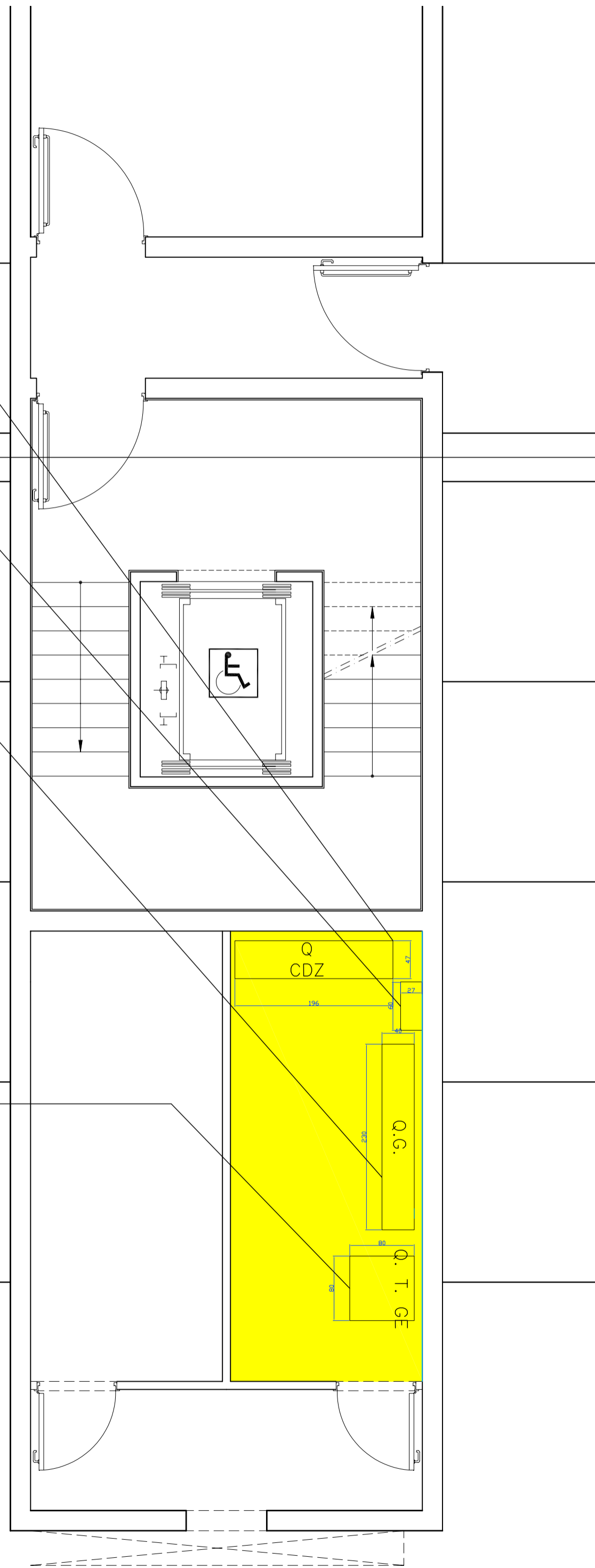
QUADRO TELECOMMUTAZIONE RETE GRUPPO ELETTROGENO

170 POSA IN OPERA DI CONDUTTORI FG7R + (2X3X1X150+1X150) DA GRUPPO ELETTROGENO A QUADRO Q.T.G.E..

180 POSA IN OPERA DEI CONDUTTORI TIPO FG7R 2X3X1X120 DA Q.T.G.E. A UPS.

190 POSA IN OPERA DI CONDUTTORI TIPO FG7R 2X3X1X185+1X185 DAL NUOVO INTERRUPTORE SUL QUADRO GENERALE AL QUADRO Q.T.G.E.

200 POSA IN OPERA DI CONDUTTORI TIPO FG7R 2X3X1X185+1X185 DA UPS A QUADRO GENERALE.



**SARDEGNA RICERCHE**  
PARCO SCIENTIFICO E TECNOLOGICO  
DELLA SARDEGNA - PULA

PROGETTO PER IL POTENZIAMENTO  
DELLE RISORSE DI CALCOLO  
DI SARDEGNA RICERCHE:  
INFRASTRUTTURE

LUGLIO 2008

PROGETTO

**areaprogetti**

engineering  
via Corsica, 96  
09126 Cagliari  
tel 070 300481  
fax 070 344462  
areaprogetti@tiscali.it

IL PROGETTISTA  
ING. ANDREA COSTAGLIOLI



IL COMMITTENTE



SCALA - 1:50

**05.0**

PLANIMETRIA LOCALE TECNICO QUADRI