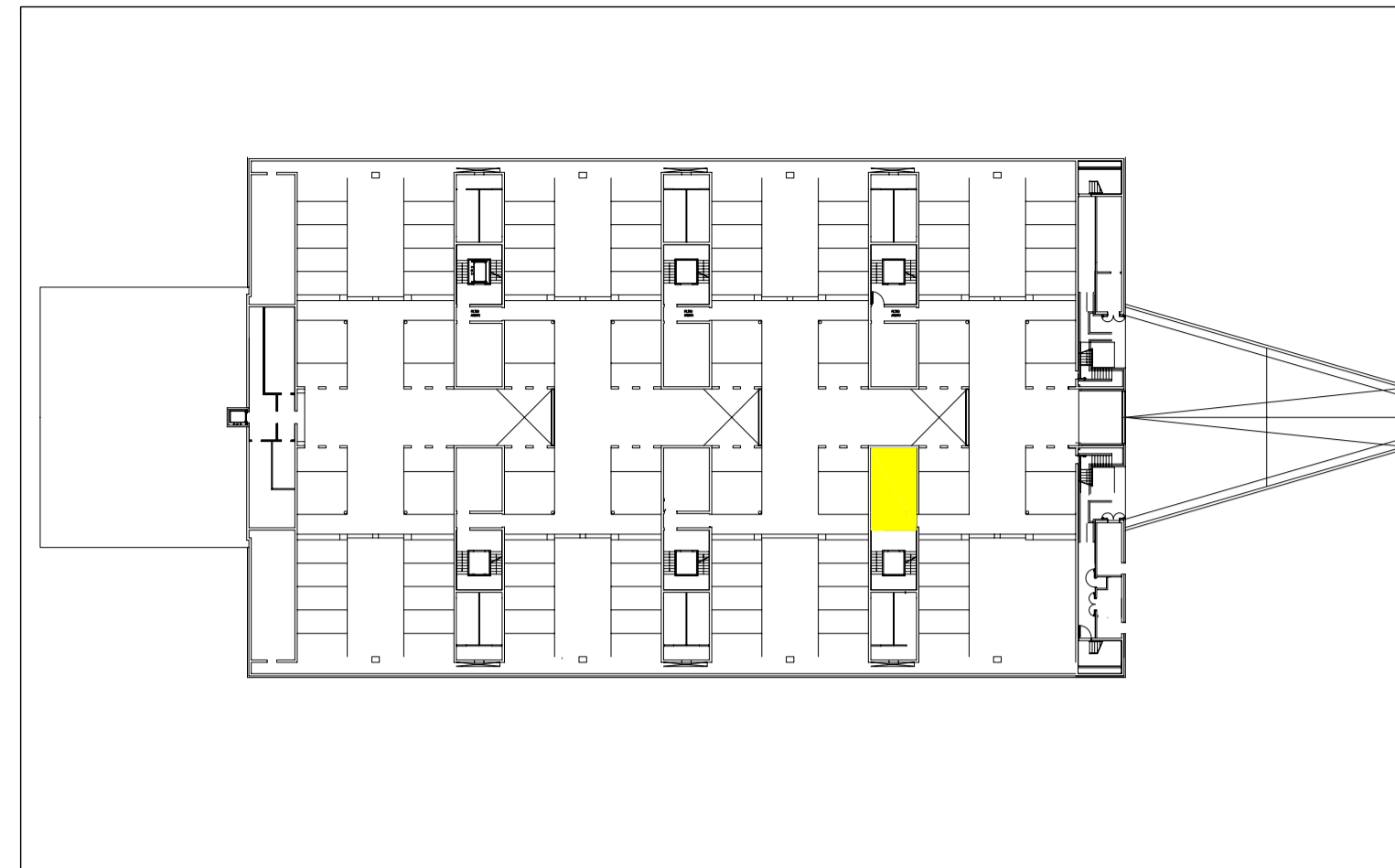
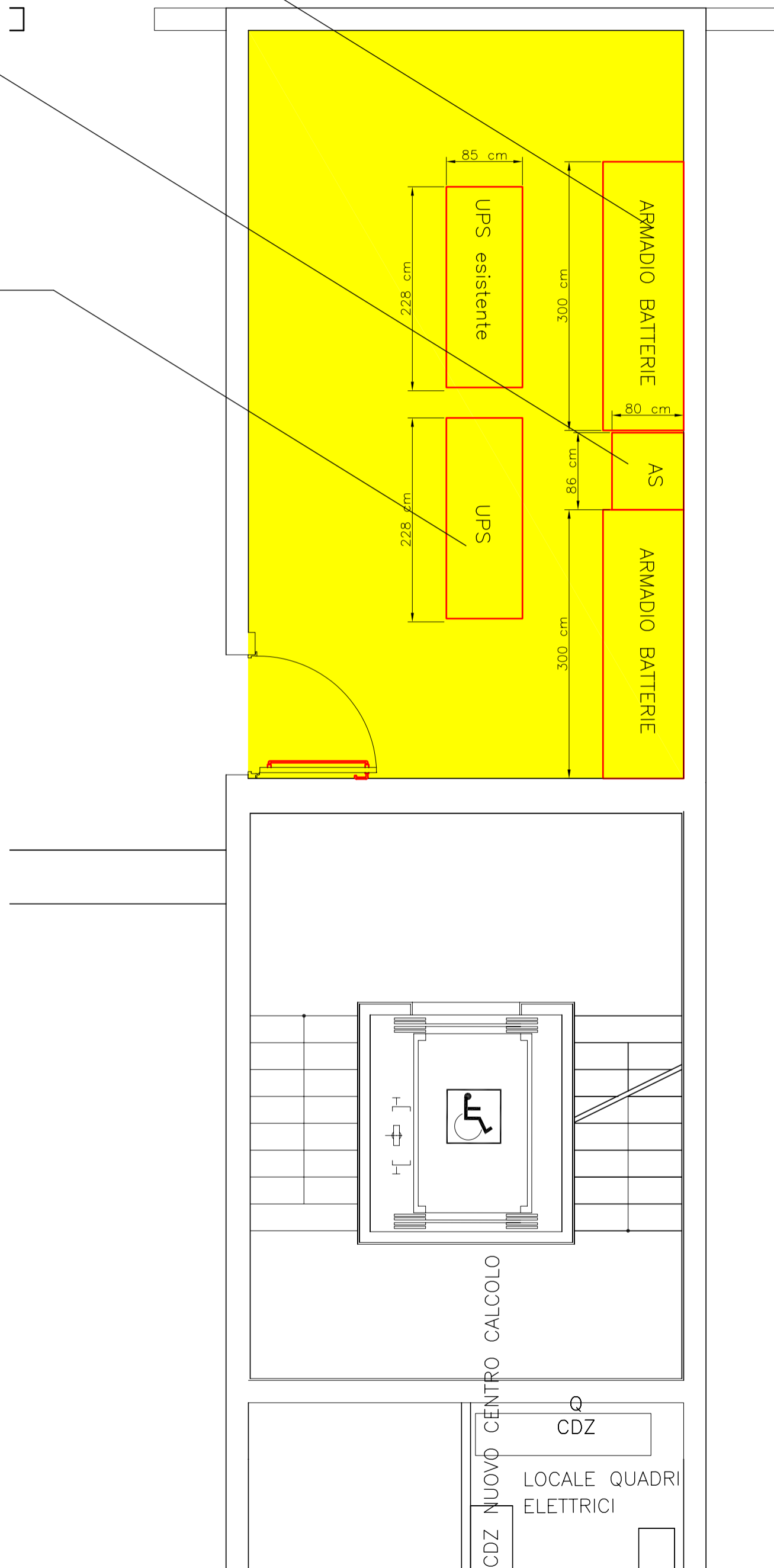


ARMADIO BATTERIE	
210	4120X900X2200 MM, PESO 8800KG.

ARMADIO SEZIONATORE	
220	860X800X1900 MM, PESO 400KG.

UPS	
230	GRUPPO DI CONTINUITA' AD'ALTA AFFIDABILITA' LIEBERT HIPULSE-E 300 DIMENSIONI 2280X850X H1900 MM, PESO 2500KG.



SARDEGNA RICERCHE
 PARCO SCIENTIFICO E TECNOLOGICO
 DELLA SARDEGNA - PULA

PROGETTO PER IL POTENZIAMENTO
 DELLE RISORSE DI CALCOLO
 DI SARDEGNA RICERCHE:
 INFRASTRUTTURE

LUGLIO 2008

PROGETTO

areaprogetti
 engineering
 via Corsica, 96
 09126 Cagliari
 tel 070 300481
 fax 070 344462
 areaprogetti@tiscali.it

IL PROGETTISTA
 ING. ANDREA COSTAGLIOLI

IL COMMITTENTE

SCALA - 1:50

06.0

PLANIMETRIA AGGIORNAMENTO LOCALE UPS