

GeoinfoLab

Soluzioni Avanzate per l'Informazione Geografica



Skyline

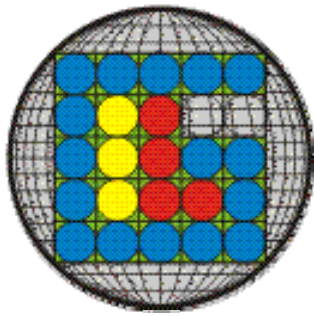
DELIVERING THE DIGITAL EARTH™

La tecnologia Terra featuring SkylineGlobe

Andrea Deiana

andrea.deiana@geoinfolab.com

18 ottobre 2007 – SMAU 2007 – Fiera di Milano



GeolInfoLab

Soluzioni Avanzate per l'Informazione Geografica

Piccola impresa operante dal gennaio 2006 in Olbia.

Settori di sviluppo del business: GIS, 3D Web GIS, Informazione Geografica, GeoDatabases , Video Streaming Over 3D GeoDatabases, GPS Tracking, Aerofotogrammetria, Remote Sensing, Cartografia Digitale.

Distribuzione Italiana Prodotti e Soluzioni by Skyline



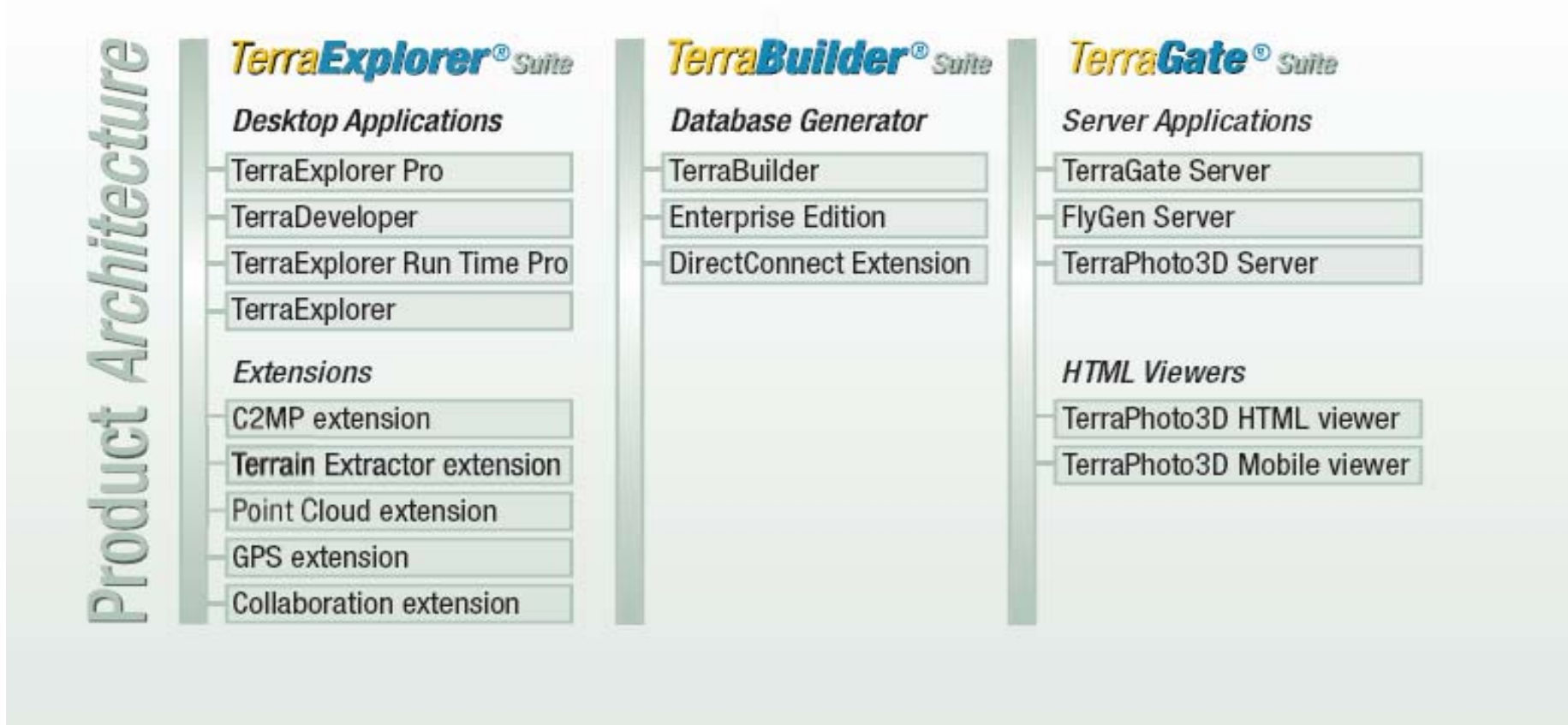
La tecnologia Terra featuring SkylineGlobe

18 ottobre 2007 – SMAU 2007 – Fiera di Milano



TerraSuite by Skyline

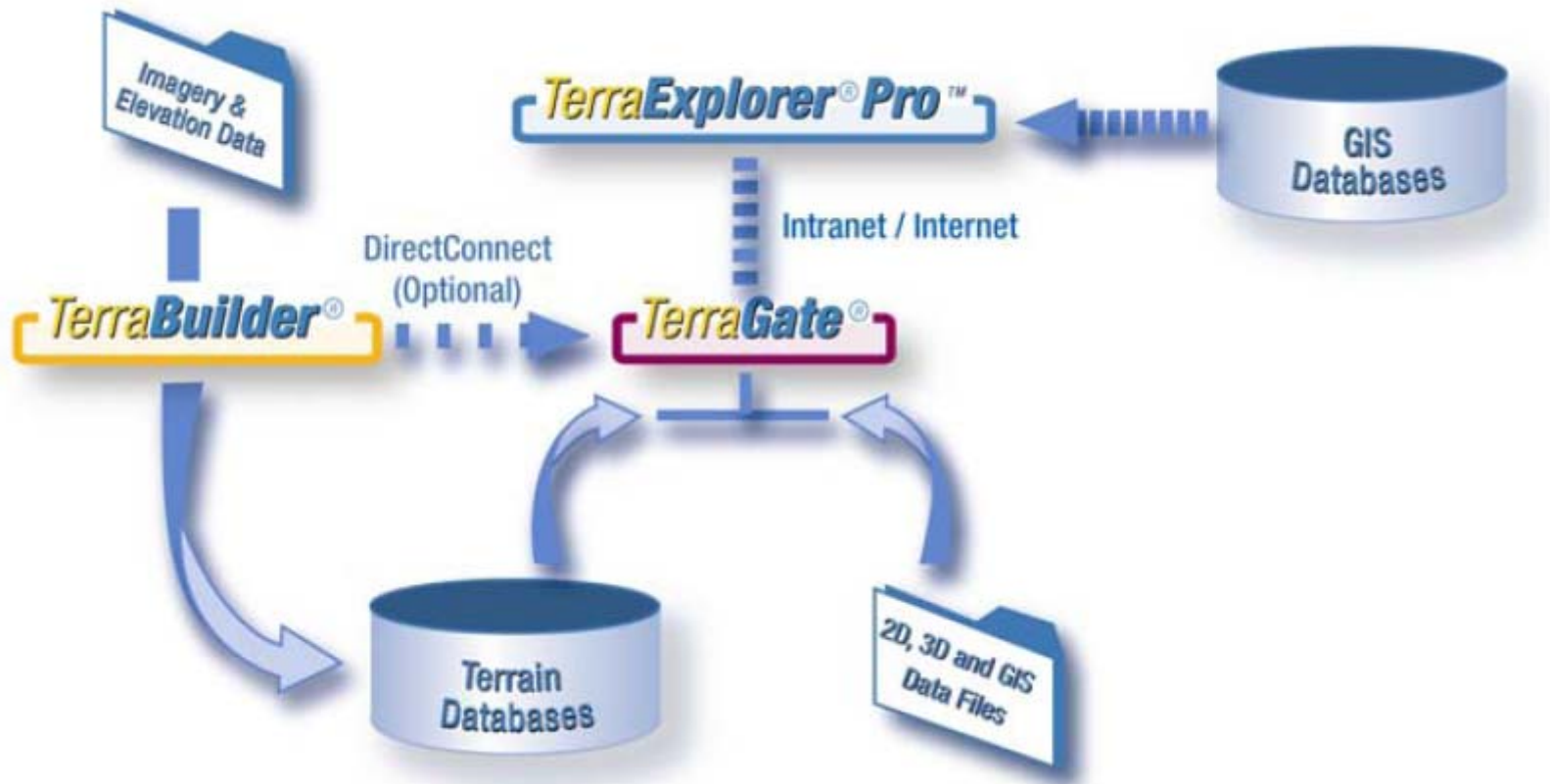
3D Interactive Web Mapping Service



La tecnologia Terra featuring SkylineGlobe

18 ottobre 2007 – SMAU 2007 – Fiera di Milano

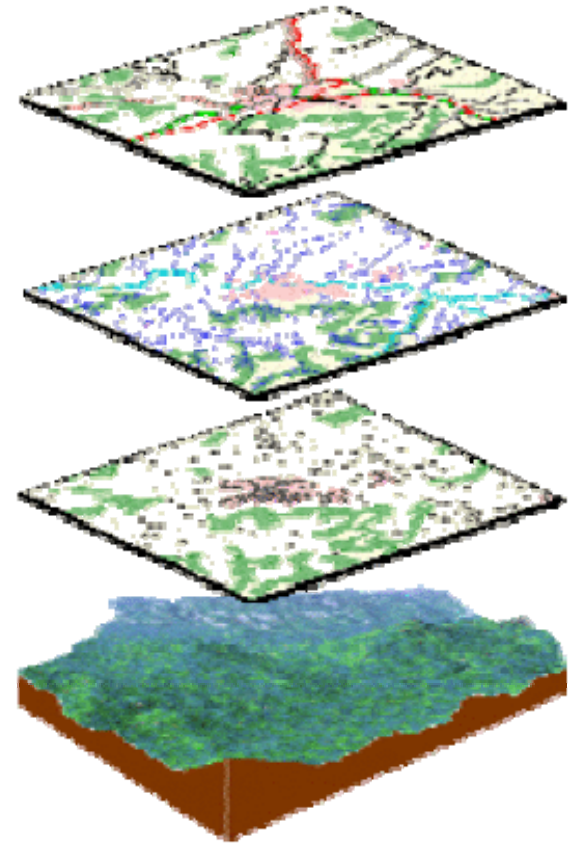
WorkFlow



TerraBuilder: interoperabilità

Server connection: OGC Web Map Server, Oracle Spatial Database, ECW Image Web Server

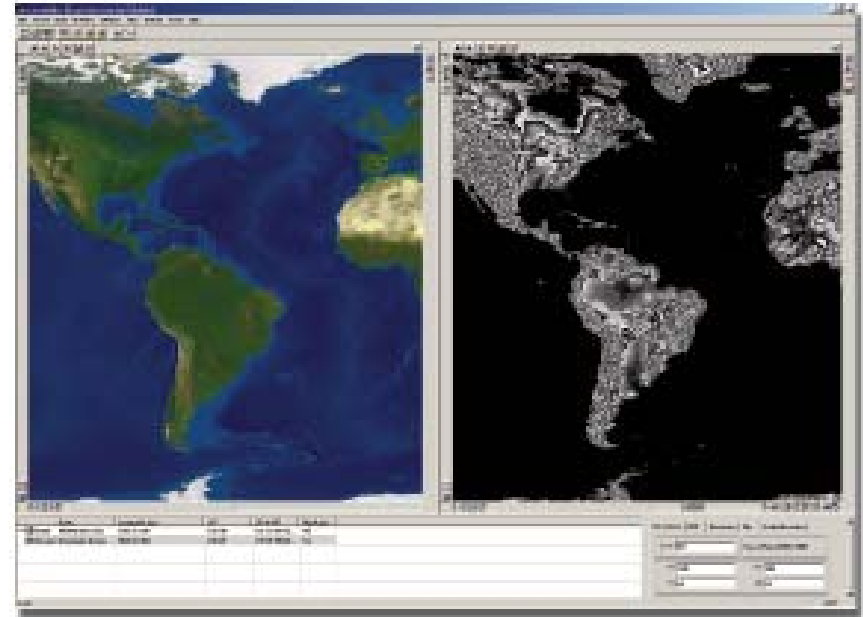
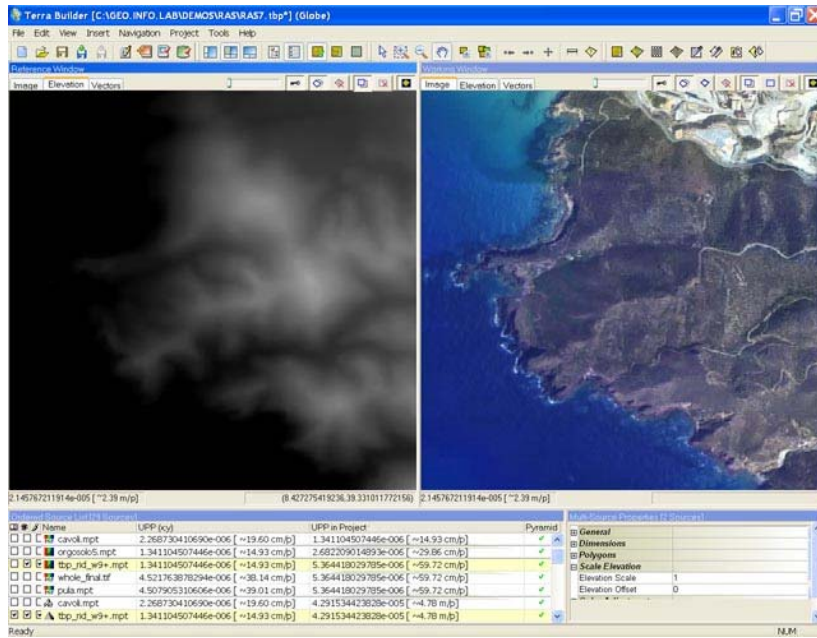
File format importing: GDAL, ErMapper (*.ecw, .jp2, .j2k), Tiff Format, Erdas Imagine, MrSID, Oracle Image SDO_Raster, DXF, Shapefile, Multi Channel, GlobeExplorer, Windows Bitmap, ASCII file, QUE, 001, NGA, Triangle Elevation, GD, Projection Text file, Tile Text file, Geo Raw, Undefined Raw



La tecnologia Terra featuring SkylineGlobe

18 ottobre 2007 – SMAU 2007 – Fiera di Milano

TerraBuilder: armonizzazione dei dati



Funzionalità avanzate di riproiezione degli stessi sorgenti dai vari sistemi di riferimento

Integrazione di file raster a differente risoluzione in unica mappa, controllo dell'UPP (Unity Per Pixel)

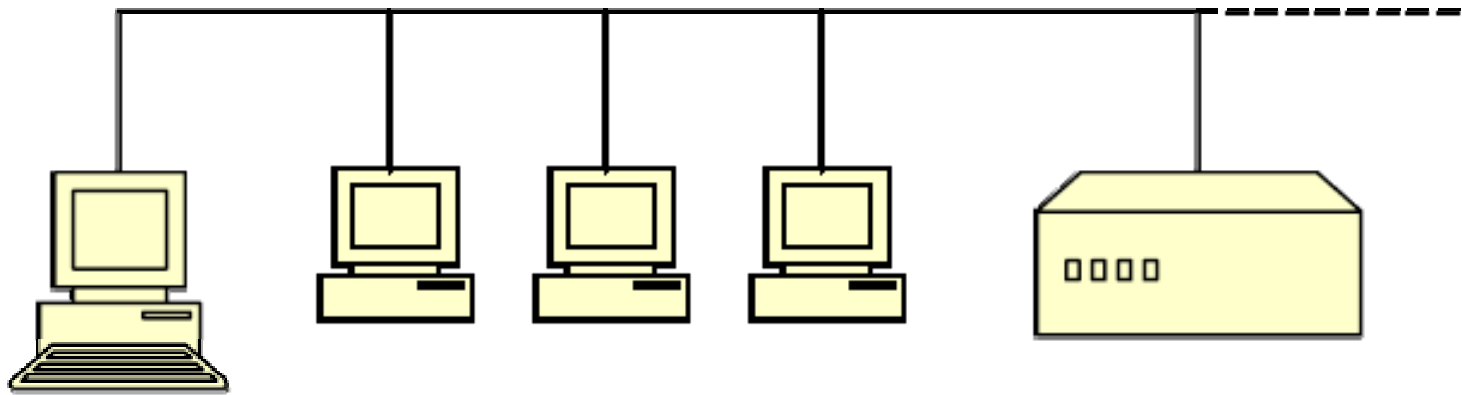


La tecnologia Terra featuring SkylineGlobe

18 ottobre 2007 – SMAU 2007 – Fiera di Milano

TerraBulder Multi-Processor: scalabilità

Consente di spalmare il calcolo della mappa 3D su più processori (nella stessa macchina e/o su diverse macchine in rete)



Master Computer

Agent Computers

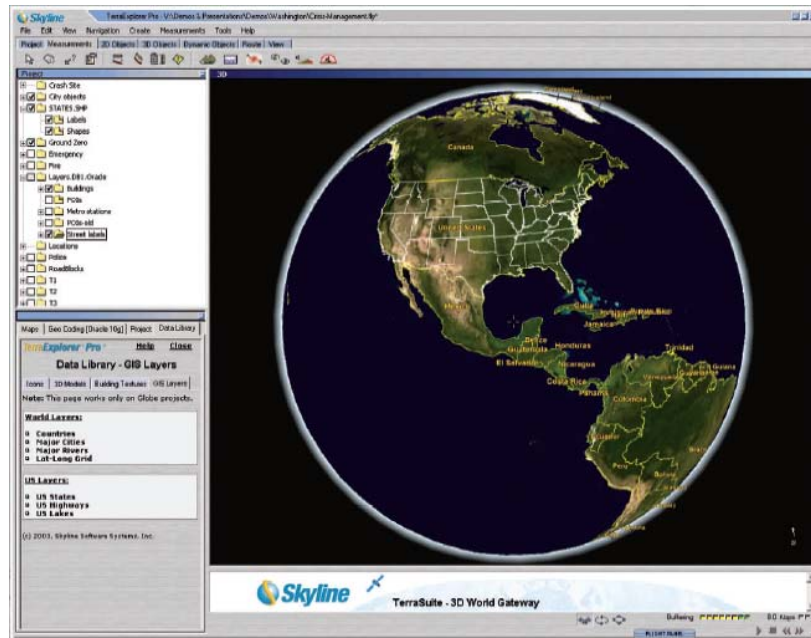
Network Drive



La tecnologia Terra featuring SkylineGlobe

18 ottobre 2007 – SMAU 2007 – Fiera di Milano

TerraGate streaming server



E' lo streaming server capace di ottimizzare l'erogazione delle mappe 3D ai client TerraExplorer.

E' capace di gestire contemporaneamente le richieste di illimitati client verso illimitate mappe 3D con incredibile fluidità e resa grafica.

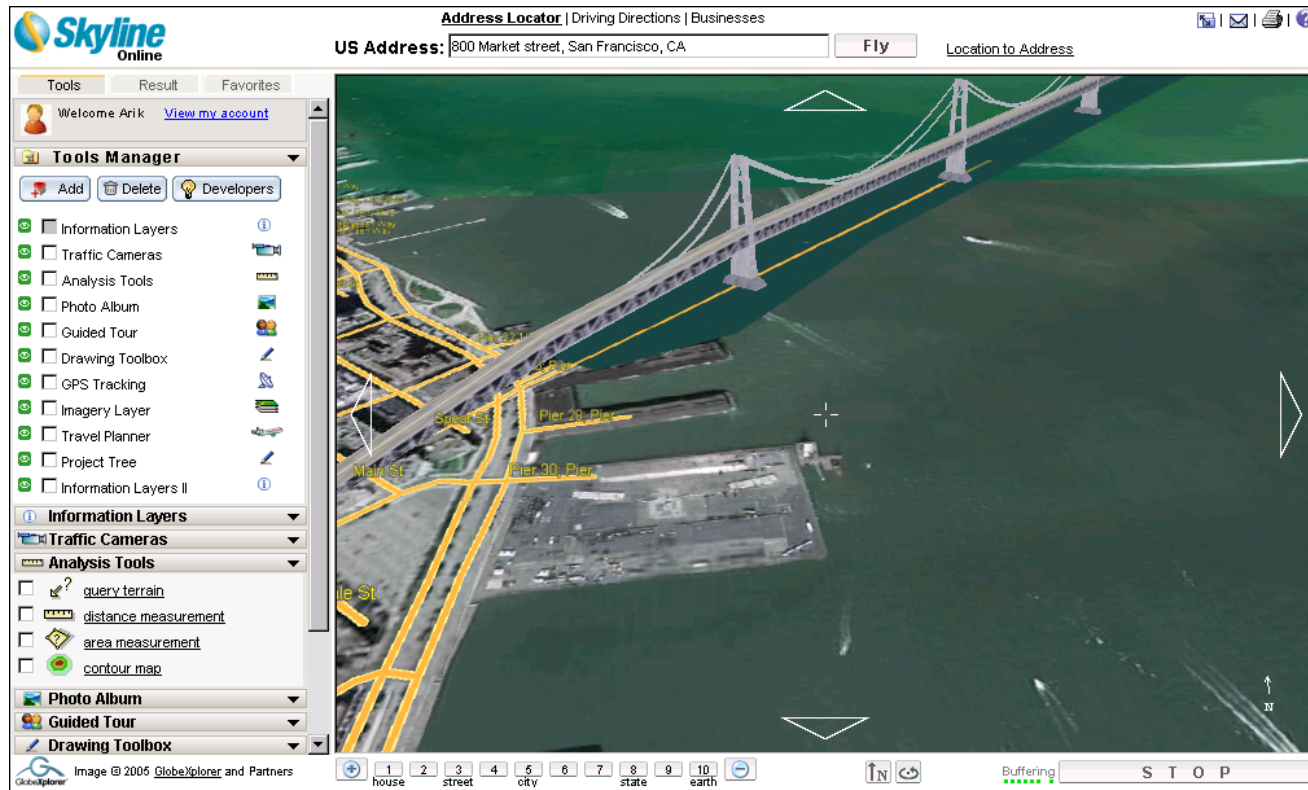
Scalabilità: l'unico limite è rappresentato dall'HW



La tecnologia Terra featuring SkylineGlobe

18 ottobre 2007 – SMAU 2007 – Fiera di Milano

Lo streaming di 3D objects e layer vettoriali



Lo stesso TerraGate si occupa di erogare in streaming i layer vettoriali disponibili sul e GeoDB Server e gli edifici 3D completi di textures residenti su altro server



La tecnologia Terra featuring SkylineGlobe

18 ottobre 2007 – SMAU 2007 – Fiera di Milano

DirectConnect

Consente di elaborare la mappa 3D on-the-fly in base alle richieste del TerraGate server, loro volta generate dai web client.

In pratica agisce sul file di progetto in ambiente TerraBuilder, consentendo l'aggiornamento continuo della mappa 3D ed evitando il problema della creazione di file di dimensioni enormi

E' integrabile con il TB Multi-Processor Edition



La tecnologia Terra featuring SkylineGlobe

18 ottobre 2007 – SMAU 2007 – Fiera di Milano

TerraExplorer Pro

E' l'ambiente di authoring per la creazione di rappresentazioni territoriali 3D fotorealistiche navigabili interattivamente, con l'integrazione sulla mappa 3D di contenuti informativi vari:

- 1) annotazioni (testo, ipertesto, ect.)
- 2) immagini e video
- 3) oggetti 3D sia statici che dinamici
- 4) layer GIS



La tecnologia Terra featuring SkylineGlobe

18 ottobre 2007 – SMAU 2007 – Fiera di Milano

TerraExplorer Pro Extensions

- GPS Tracking
- Video On Terrain
- Feature & Imagery Layer
- Point Cloud Extension
- Collaborative Environment
- more ...



La tecnologia Terra featuring SkylineGlobe

18 ottobre 2007 – SMAU 2007 – Fiera di Milano

TerraExplorer Pro: interoperabilità

Server connection: OGC WFS, OGC WMS, Oracle Spatial, ECW Image Web Server, ArcSDE

GPS: NMEA 0183

Collaboration session: intranet/internet

File format importing: GDAL, ErMapper (*.ecw, .jp2, .j2k), Tiff Format, Erdas Imagine, MrSID, Oracle Image SDO_Raster, DXF, Shapefile, Open Flight, Geo Database, Multi Channel, GlobeExplorer, Windows Bipmap, ASCII file, ...

File format exporting: Shapefile, Oracle Spatial

Video streaming: ASF, WMS, WMV, MPEG, ...



La tecnologia Terra featuring SkylineGlobe

18 ottobre 2007 – SMAU 2007 – Fiera di Milano

TerraDeveloper

Costituisce l'ambiente di sviluppo del
TerraExplorer Pro

Attraverso l'utilizzo delle API del TEP è possibile implementare nuove funzionalità e personalizzare la GUI per la creazione di nuovi applicativi

Consente inoltre di importare la finestra di rendering 3D all'interno di pagine web



La tecnologia Terra featuring SkylineGlobe

18 ottobre 2007 – SMAU 2007 – Fiera di Milano

Interfaccia Grafica del TerraExplorer



La tecnologia Terra featuring SkylineGlobe

18 ottobre 2007 – SMAU 2007 – Fiera di Milano

SkylineGlobe: www.skylineglobe.com



[Address Locator](#) | [Driving Directions](#) | [Businesses](#)



US Address:

[Location to Address](#)

Tools | Result | Favorites

Welcome already have an account? [Sign in.](#)
New Flyer

Click [here](#) choose your Flyer name

- Tools Manager
- Information Layers
- Traffic Cameras
- Analysis Tools
- Photo Album
- Guided Tour
- Drawing Toolbox
- GPS Tracking
- Imagery Layer
- Travel Planner
- Project Tree



Image © 2005 [GlobeXplorer](#) and Partners

1 house street city state earth



La tecnologia Terra featuring SkylineGlobe

18 ottobre 2007 – SMAU 2007 – Fiera di Milano

- Geoportale 3D web-based.
- Sviluppato ed erogato da Skyline.
- Basato sui prodotti 3D della TerraSuite by Skyline.
- Soluzione Enterprise facilmente scalabile e personalizzabile (free APIs)
- Offre soluzioni per la pubblica amministrazione, le società private e per gli utenti finali (real-time, near real-time, LBS, etc.).

Implementazioni & Direttiva INSPIRE

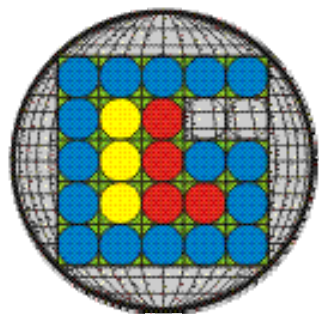
L'Istituto Geografico Nazionale Francese (www.ign.fr) utilizza la soluzione SkylineGlobe Enterprise Edition per la realizzazione e per l'erogazione del modulo 3D del Geoportale Nazionale Francese (www.geoportail.fr).



La tecnologia Terra featuring SkylineGlobe

18 ottobre 2007 – SMAU 2007 – Fiera di Milano

Grazie per l'attenzione !



GeoinfoLab

Soluzioni Avanzate per l'Informazione Geografica

www.geoinfolab.com



La tecnologia Terra featuring SkylineGlobe

18 ottobre 2007 – SMAU 2007 – Fiera di Milano