



# ICT Accessibile e Disabilità tra le imprese italiane

**Chiara Sgarbossa**

Co-responsabile della Ricerca

Osservatorio *ICT Accessibile e Disabilità*

*School of Management, Politecnico di Milano*

8 Marzo 2013

In collaborazione con



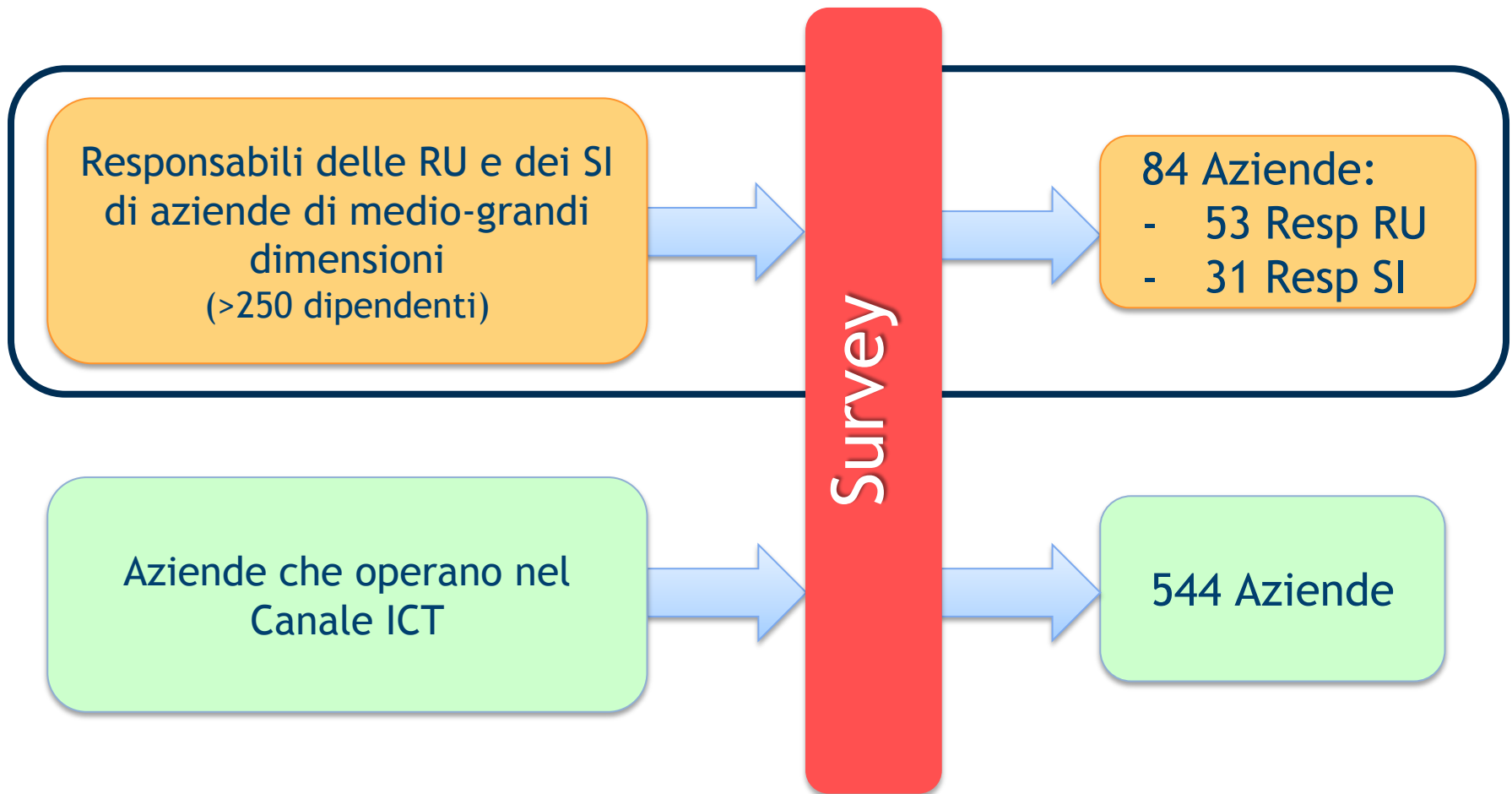
- ❑ L'Osservatorio ICT Accessibile e Disabilità
- ❑ La metodologia di Ricerca
- ❑ I risultati della Ricerca
- ❑ I test di usabilità dei siti web

- ❑ L'Osservatorio ICT Accessibile e Disabilità
- ❑ La metodologia di Ricerca
- ❑ I risultati della Ricerca
- ❑ I test di usabilità dei siti web

L'***Osservatorio ICT Accessibile e Disabilità*** nasce nel 2008 per iniziativa della Fondazione ASPHI Onlus, della School of Management e dell'ICT Institute del Politecnico di Milano con i seguenti obiettivi:

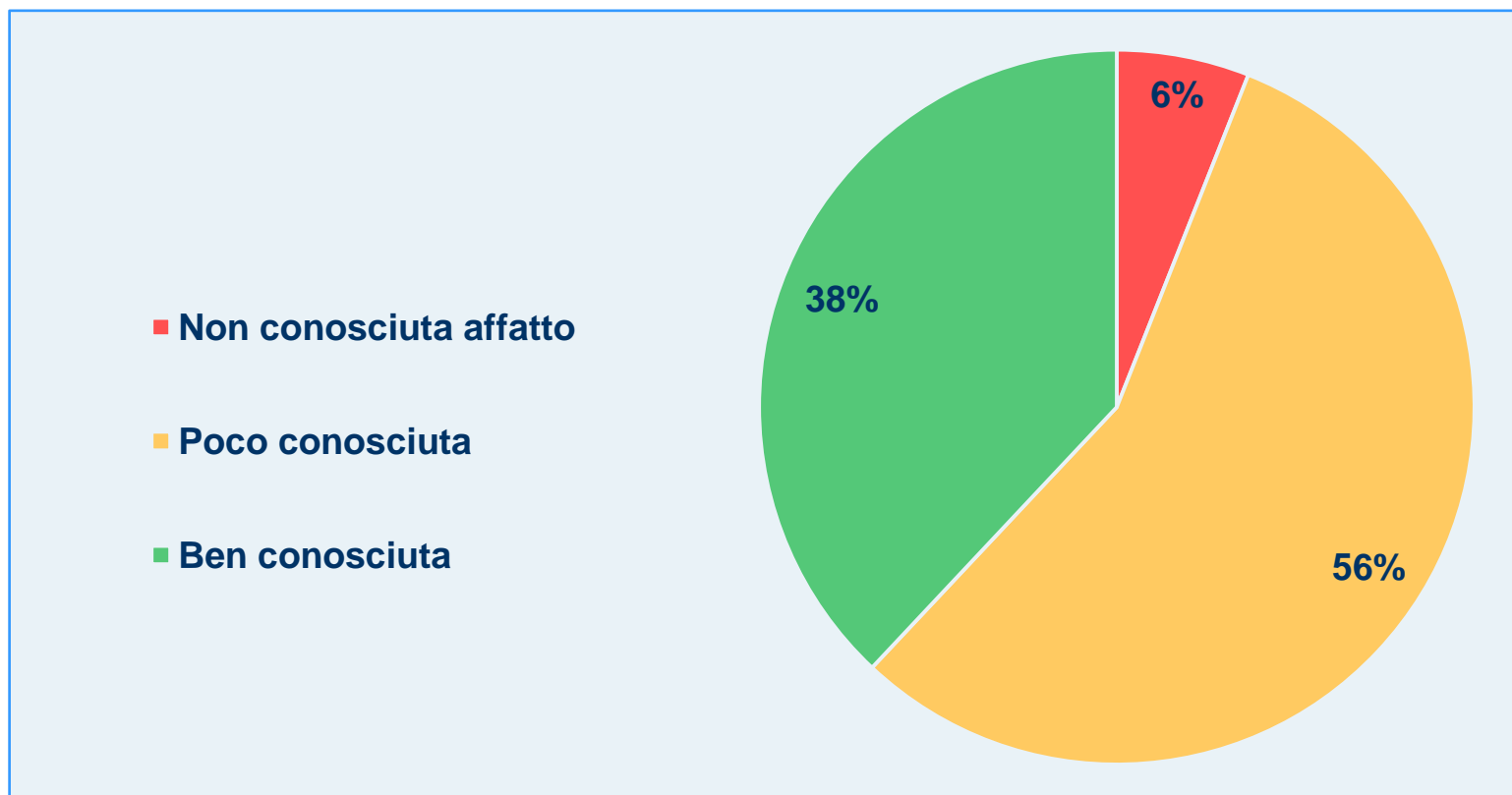
- comprendere concretamente, attraverso apposite ricerche empiriche, quale sia il livello di **accessibilità delle applicazioni ICT** nelle imprese italiane
- studiare il macro-comparto dei **fornitori specializzati** in tecnologie e applicazioni ICT a supporto delle persone disabili
- comunicare nel modo più ampio possibile sia i risultati delle ricerche al fine di aumentare la consapevolezza e la sensibilità su questi temi di imprese, technology/solution provider e istituzioni

- ❑ L'Osservatorio ICT Accessibile e Disabilità
- ❑ La metodologia di Ricerca
- ❑ I risultati della Ricerca
- ❑ I test di usabilità dei siti web



- L'Osservatorio ICT Accessibile e Disabilità
- La metodologia di Ricerca
- I risultati della Ricerca
- I test di usabilità dei siti web

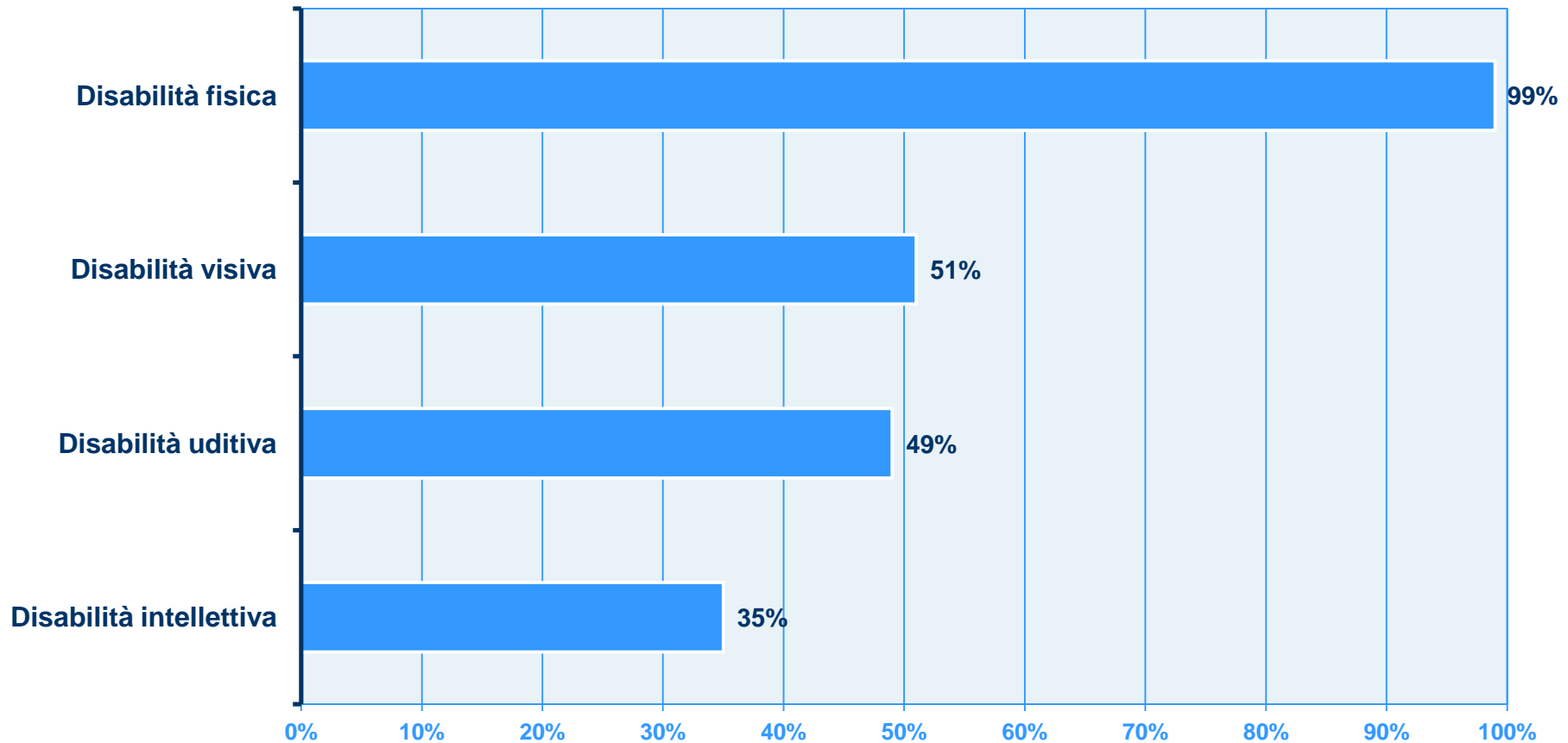
# Quanto è conosciuta all'interno della vostra azienda la tematica dell'accessibilità/usabilità di strumenti e applicazioni informatiche?



Campione:  
84 aziende



## Quali sono le tipologie di disabilità presenti nella sua organizzazione?



Campione:  
84 aziende

# I dipendenti con disabilità presenti in azienda hanno pieno accesso ad applicazioni e strumenti informatici, al pari dei colleghi normodotati?

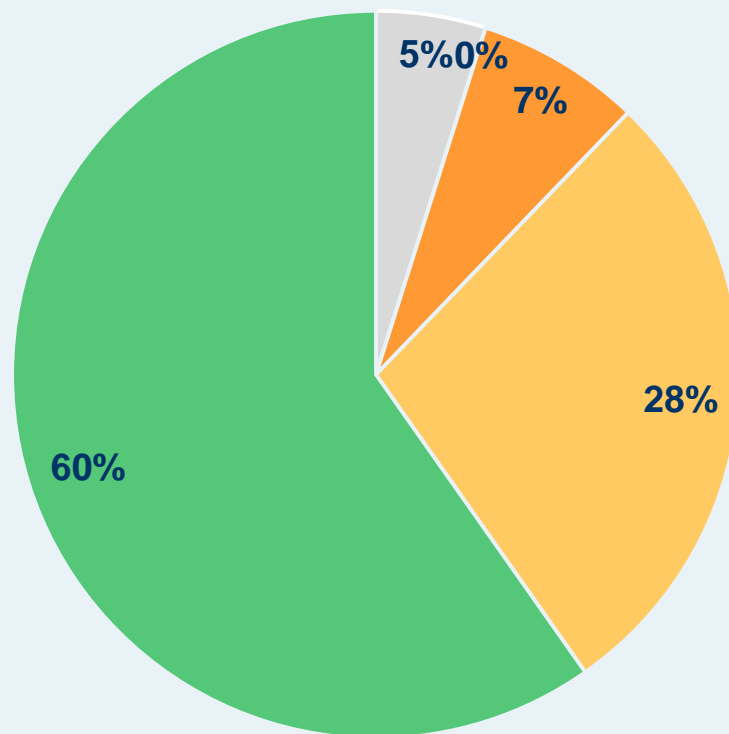
■ Non so

■ No, sono presenti persone con disabilità ma queste non accedono ad applicazioni e strumenti informatici

■ Solo pochi dipendenti con disabilità hanno pieno accesso ad applicazioni e strumenti informatici al pari dei colleghi normodotati

■ Quasi tutti i dipendenti con disabilità hanno pieno accesso ad applicazioni e strumenti al pari dei colleghi normodotati

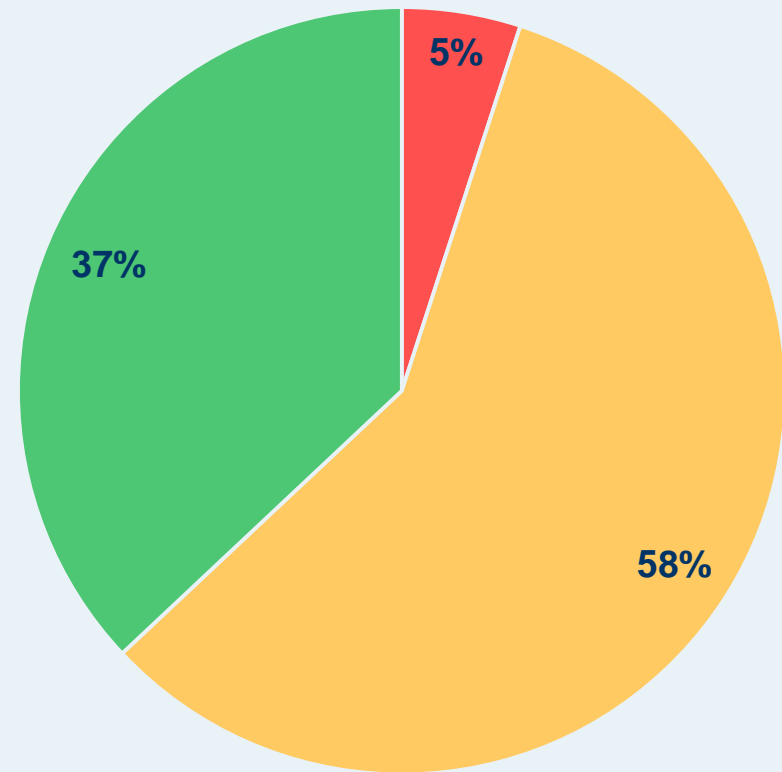
■ Sì, tutti i dipendenti con disabilità hanno pieno accesso ad applicazioni e strumenti informatici al pari dei colleghi normodotati



Campione:  
84 aziende

## Sono state messe in atto misure per consentire ai dipendenti con disabilità di accedere ad applicazioni e strumenti informatici presenti in azienda?

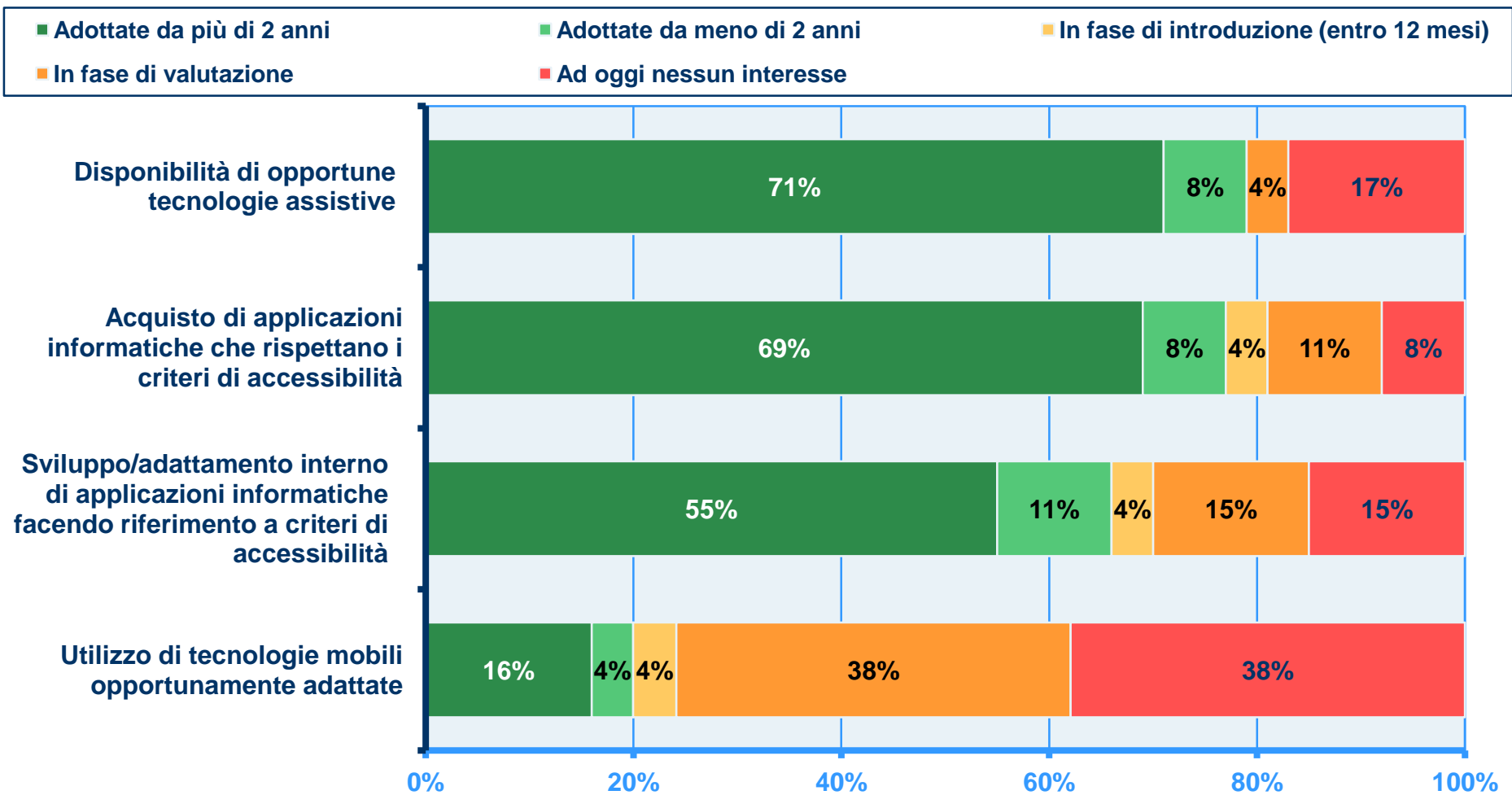
- No, anche se sono presenti persone disabili la cui disabilità ostacola l'utilizzo delle applicazioni informatiche aziendali
- No, in quanto sono presenti persone disabili la cui disabilità non ostacola l'utilizzo delle applicazioni informatiche aziendali
- Sì



Campione:

78 aziende che hanno dichiarato che i dipendenti con disabilità presenti in azienda hanno accesso alle applicazioni e strumenti informatici, al pari dei dipendenti normodotati

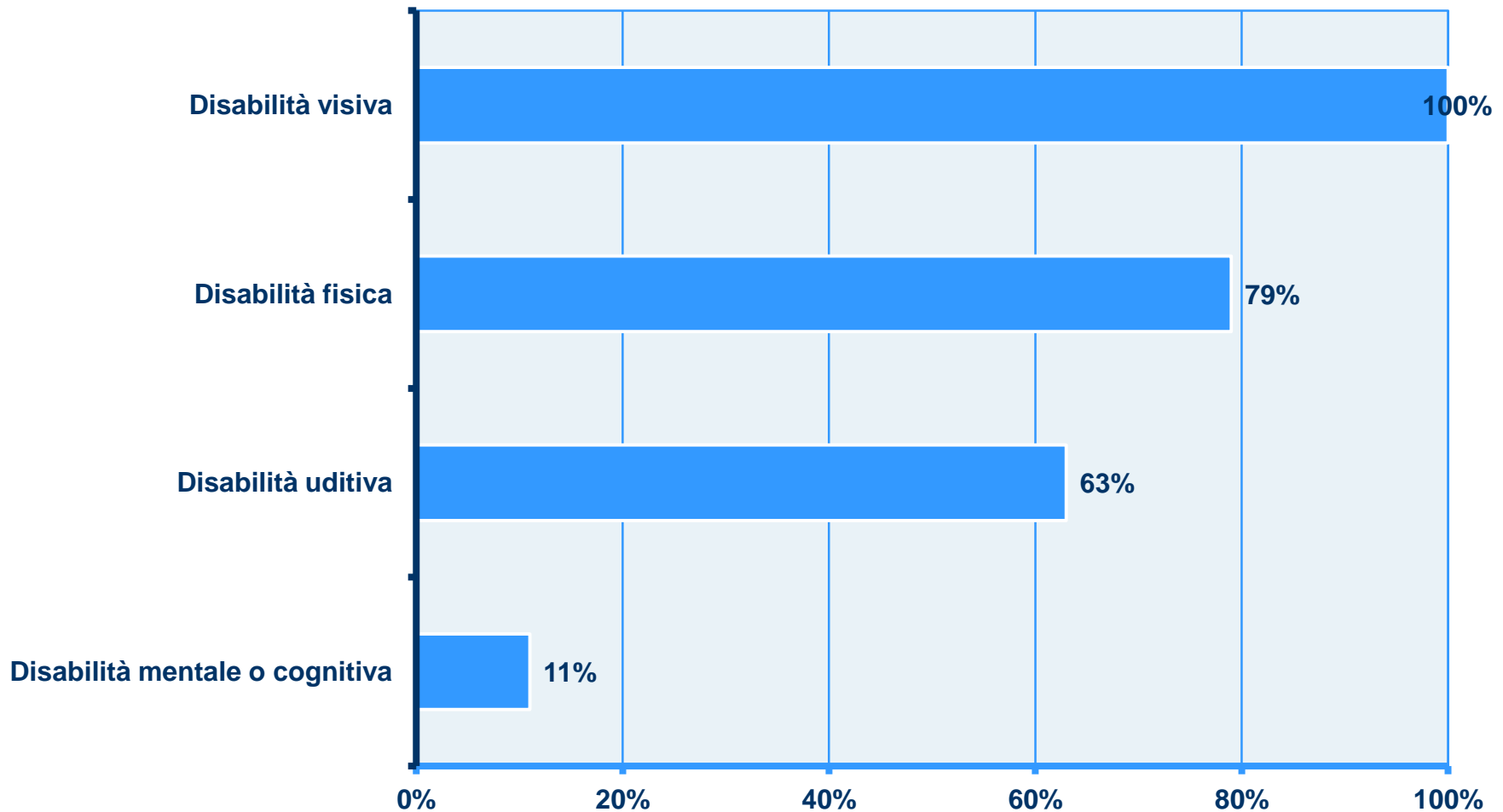
# Quali sono le misure che avete messo in atto o che pensate di introdurre per migliorare l'accessibilità ad applicazioni e strumenti informatici presenti in azienda da parte dei dipendenti con disabilità?



Campione:

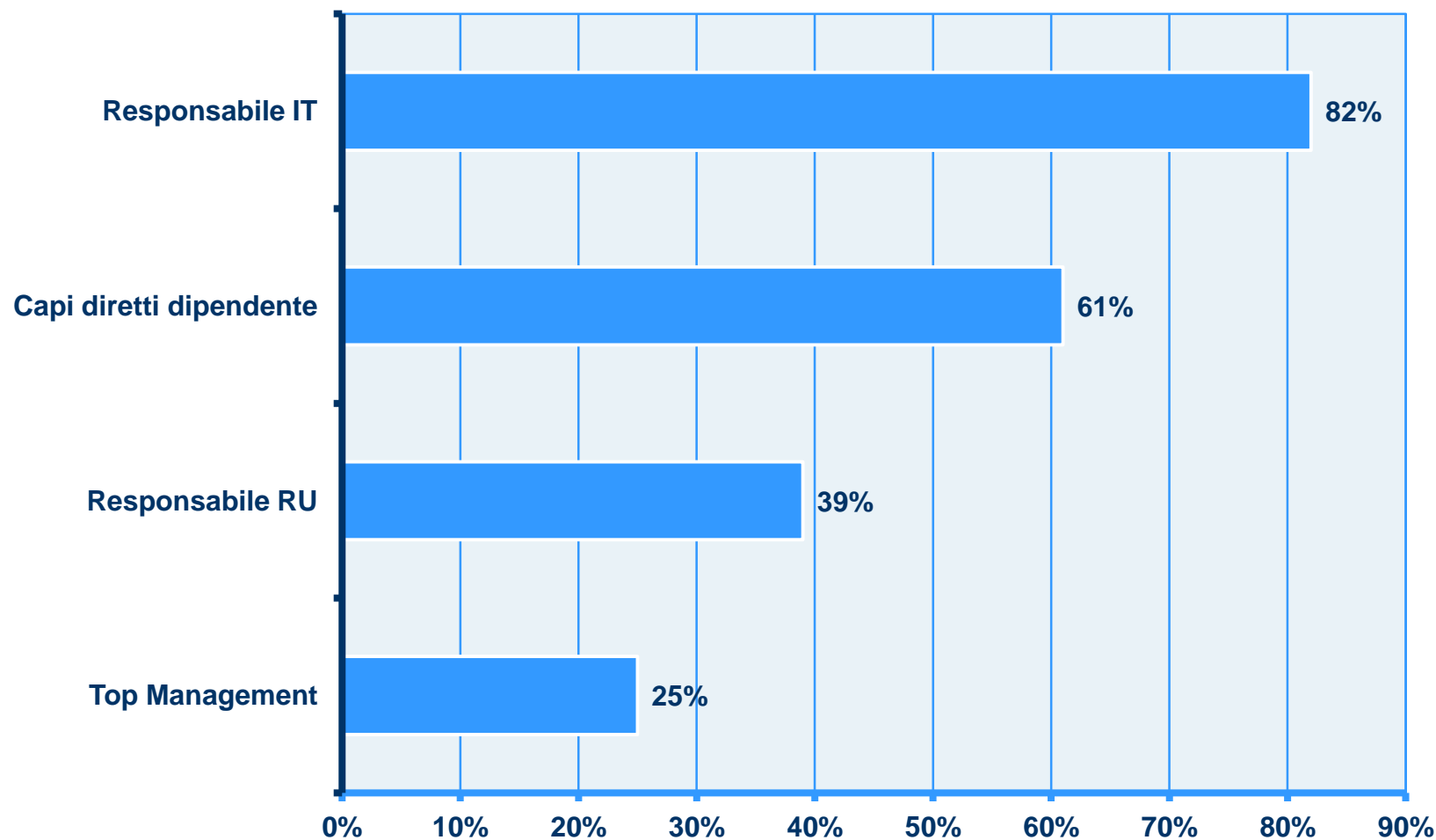
28 aziende che hanno dichiarato di aver messo in atto misure per consentire una maggior accessibilità ai dipendenti con disabilità alle applicazioni e strumenti informatici

## Per quali tipi di disabilità sono state rese disponibili tecnologie assistive?



Campione:  
19 aziende che hanno dichiarato di aver messo in atto o pensato di introdurre tecnologie assistive per i diversi tipi di disabilità

## Quali sono gli sponsor delle iniziative volte a garantire ai dipendenti con disabilità una migliore accessibilità/usabilità ad applicazioni e strumenti informatici?



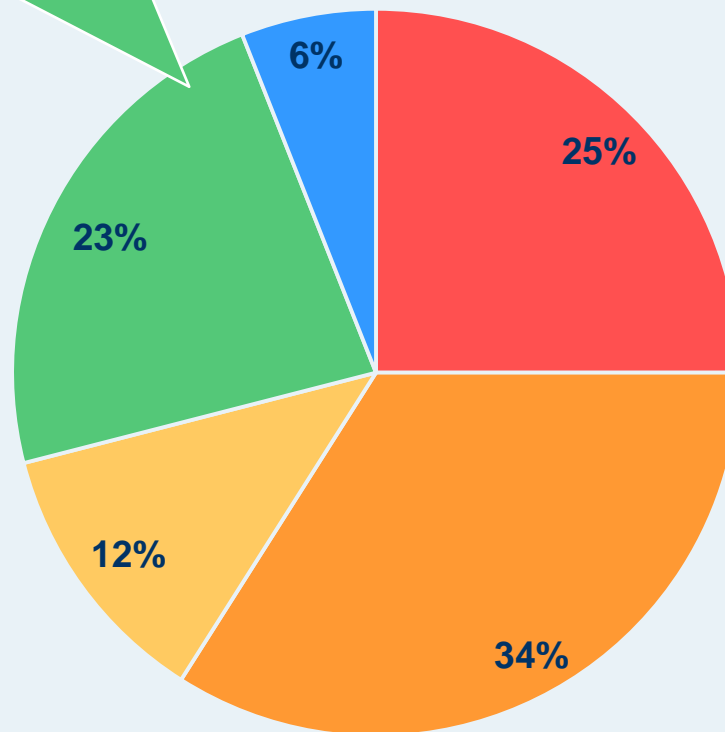
Campione:

28 aziende che hanno dichiarato di aver messo in atto misure per consentire una maggior accessibilità ai dipendenti con disabilità alle applicazioni e strumenti informatici

# I dipendenti con disabilità presenti in azienda hanno la possibilità di lavorare da casa (telelavoro)?

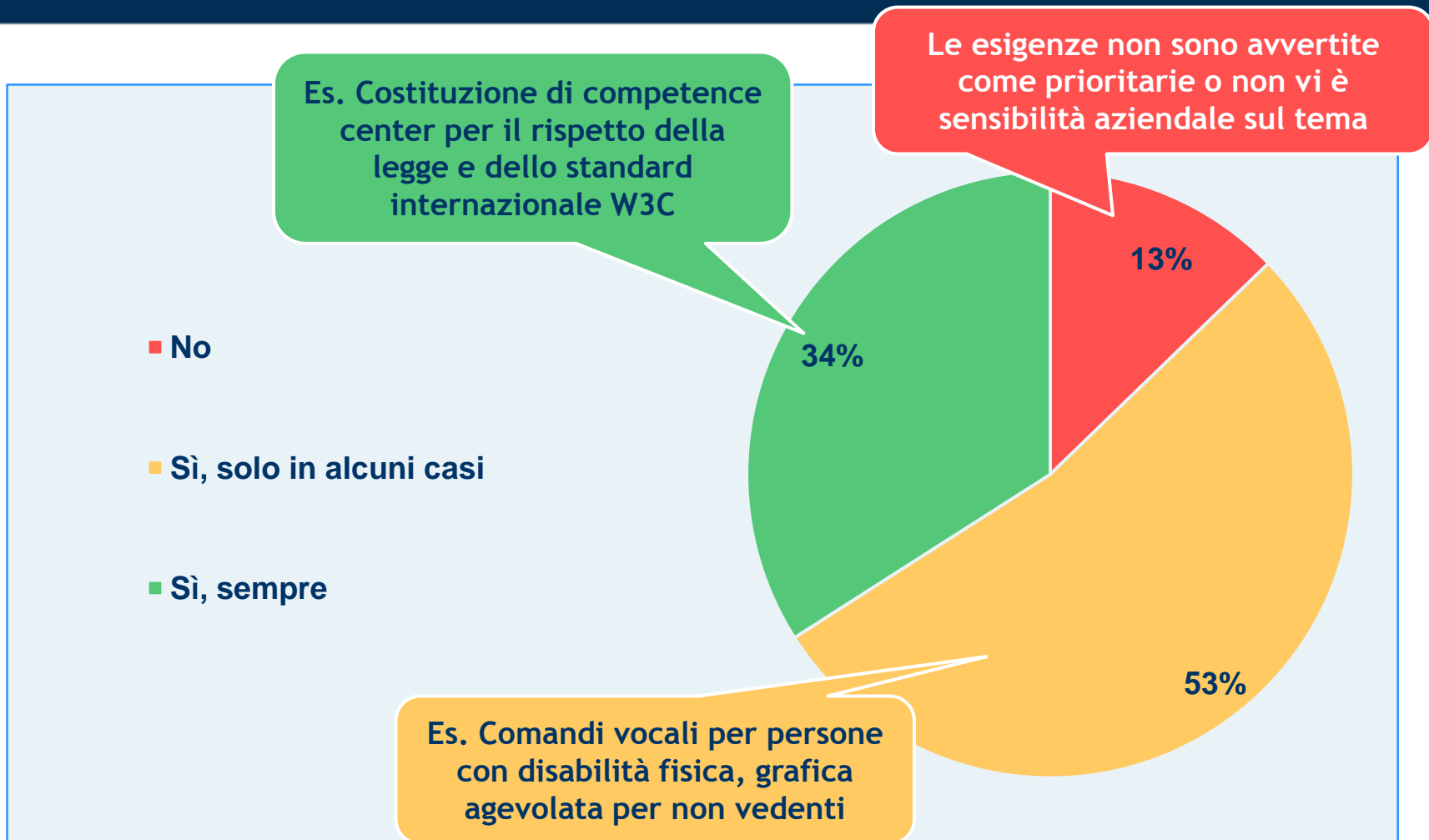
- No, il telelavoro non è applicabile nella nostra azienda
- No, non siamo interessati a introdurre il telelavoro
- No, ma pensiamo di introdurre il telelavoro nel breve termine (entro i prossimi 12 mesi)
- Sì, ciò accade per alcune tipologie di dipendenti disabili
- Sì, ciò accade per tutti i dipendenti disabili

Nella maggior parte dei casi per disabilità di tipo motorio e visivo



Campione:  
77 aziende

Se la vostra azienda offre prodotti e/o servizi sul mercato attraverso siti web o applicazioni, considerate le esigenze di accessibilità/usabilità per persone con disabilità o in condizioni di svantaggio?



Campione:  
47 aziende che offrono prodotti e/o servizi attraverso siti web o applicazioni



- L'Osservatorio ICT Accessibile e Disabilità
- La metodologia di Ricerca
- I risultati della Ricerca
- I test di usabilità dei siti web

- ❑ **Obiettivo:** ricavare impressioni su quanto siano veramente utilizzabili una serie di servizi di uso comune
  
- ❑ **Format:** prove di usabilità eseguite da un gruppo di persone con diversi tipi di disabilità (visiva, uditiva, motoria) seguendo una metodologia ben strutturata definita da ASPHI Onlus e dall'Osservatorio
  
- ❑ **Strumenti utilizzati:**
  - PC
  - Smartphone
  - Tablet
  
- ❑ **Tipologie di siti web analizzati:**
  - siti di e-commerce
  - social network
  - media (quotidiani, TV)

- ❑ Pagine complesse, non strutturate in modo uniforme, con troppe informazioni, con lunghe catene di link per arrivare al risultato
- ❑ Immagini significative senza adeguata descrizione testuale
- ❑ Basso contrasto tra colore del testo e dello sfondo
- ❑ Impossibilità di eseguire tutte le operazioni utilizzando solo la tastiera
- ❑ Video non sottotitolati

- ❑ Tutti i siti/app hanno presentato qualche difficoltà per qualcuna delle persone disabili (anche se a livello diverso)
- ❑ Le difficoltà e i problemi segnalati dalle persone con disabilità sono tali anche per le persone senza disabilità
- ❑ I problemi di accessibilità/usabilità riducono il potenziale numero di utenti di un sito/app, quindi anche efficacia e possibilità di business



# ICT Accessibile e Disabilità tra le imprese italiane

**Chiara Sgarbossa**

Co-responsabile della Ricerca

Osservatorio *ICT Accessibile e Disabilità*

*School of Management, Politecnico di Milano*

8 Marzo 2013

In collaborazione con

