



L'accessibilità delle risorse turistiche: il progetto TOURRENIA

Roberto Demontis, Eva Lorrain, Laura Muscas
CRS4



Progetto Turrenia

Finanziato dal Programma Operativo Marittimo Italia Francia

Partners: Comuni di Palau, Forte dei Marmi e Porto Venere,
Ufficio del Turismo di Bastia, CRS4

Obiettivi:

consentire

- agli Enti pubblici di monitorare sia i servizi turistici di qualità che le criticità;
- agli operatori turistici di consultare, integrare, modificare, aggiungere i dati di interesse e di proporre le proprie offerte;
- ai turisti di consultare le informazioni e/o offerte proposte, di segnalare eventuali carenze riguardanti l'accessibilità sul territorio e di dare una valutazione complessiva della risorsa.





Struttura del Sistema Tourrenia:

- **Portale** → porta di accesso ai dati e alle funzionalità del Sistema Tourrenia. Tramite esso è possibile consultare le informazioni sul progetto, gestire le informazioni sulle offerte e accedere ai nodi
- **Nodi** → uno per ogni comune partner, contiene il DSS le cui funzionalità riguardano la gestione dei dati, la creazione di tematismi, riferiti anche all'accessibilità, utili ai turisti, agli operatori turistici e agli amministratori

La struttura costituita dal portale e dai nodi rende il Sistema Tourrenia flessibile e facilmente adattabile ad un numero differente di nodi





Utenti e funzionalità del Sistema Tourrenia

Turisti e i cittadini

Consultare le informazioni e le offerte turistiche tenendo conto anche dell'accessibilità; **Segnalare** carenze o eccellenze su accessibilità e qualità. Le segnalazioni sono filtrate dai gestori del nodo

Operatori turistici

Proporre le loro offerte; **Aggiungere/Modificare** le informazioni sulle risorse turistiche da loro gestite previa registrazione al nodo del territorio di appartenenza.

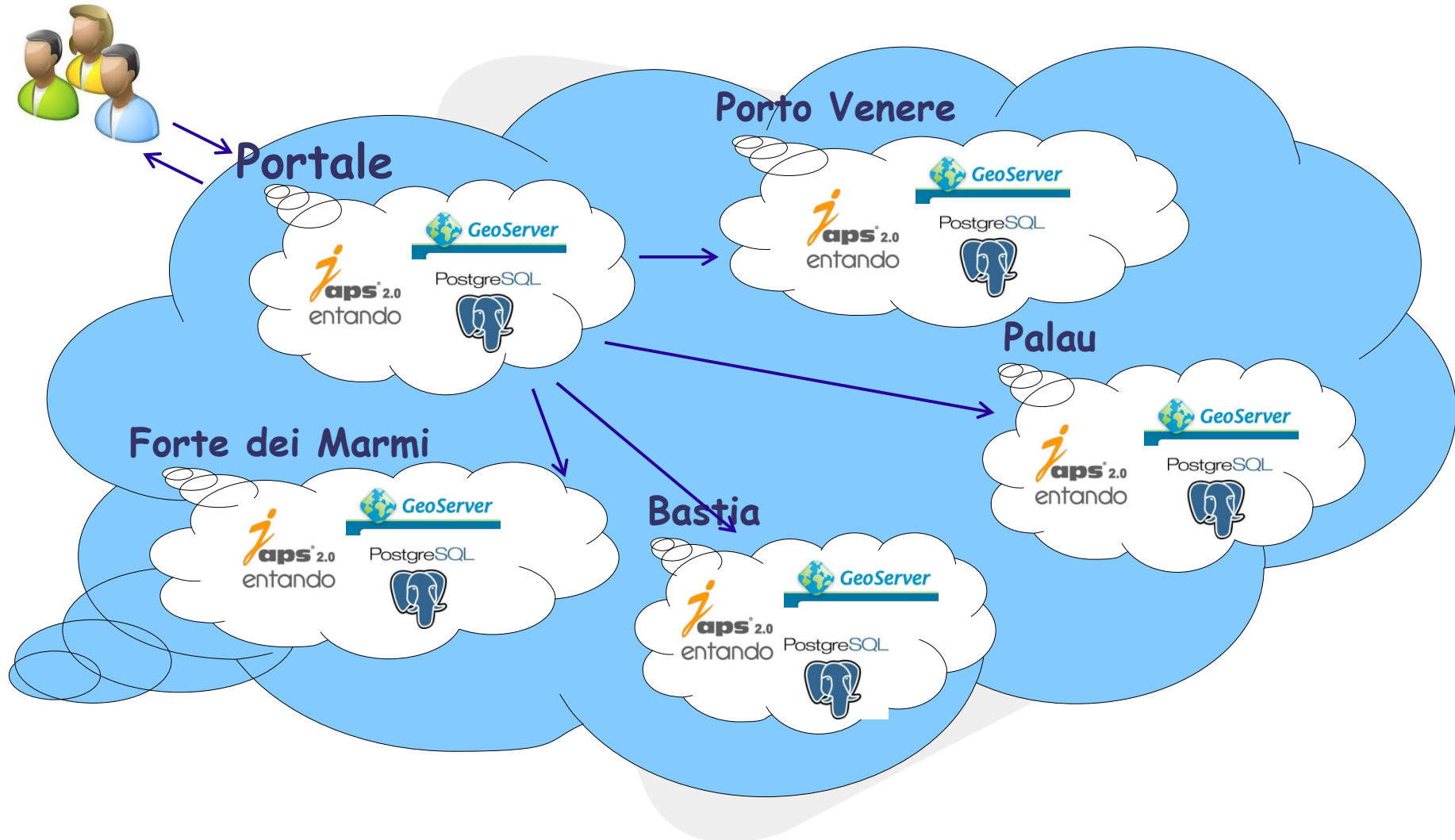
Amministratori dei Nodi

Inserire i dati e contenuti; **Validare** i dati inseriti da operatori turistici e cittadini; **Monitorare** il flusso delle operazioni sui dati; **Valutare** le informazioni elaborate dal DSS.





Il Sistema Tourrenia





Il Portale Tourrenia



TOURRENIA
Turismo / Reti / Nicchie / Accessibili

Portale Tourrenia | Home - Mozilla Firefox

Portale Tourrenia | Home

www.tourrenia.eu/Porta/it/homepag.e.wp

Italiano Français English

CERCA vai

TOURRENIA
Turismo/Reti/Nicchie/Accessibili

CRS4
CENTRO RICERCA SCIENTIFICA

TOURRENIA - Turismo, Reti, Nicchie, Accessibili - comuni di Palau, Forte dei Marmi, Porto Venere, Agglomerato di Bastia, CRS4

Sei qui: Home

HOME

I TERRITORI

LE OFFERTE TURISTICHE

IL PROGETTO TOURRENIA

CLASSI DI ACCESSIBILITÀ

AREA RISERVATA PORTALE

CONTATTACI

Portale Tourrenia

Benvenuti, questo è il portale del progetto **TOURRENIA** (Tourisme Réseau Niches Accessibles – Turismo Reti Nicchie Accessibili)

TOURRENIA mira a potenziare i **servizi turistici sostenibili, accessibili e di qualità** in quattro territori del Mediterraneo: [Palau](#) (Sardegna), [Porto Venere](#) (Liguria), [Forte dei Marmi](#) (Toscana), [Bastia](#) (Corsica).

Pensi di visitare una delle nostre mete? Trova una struttura o un servizio turistico accessibile.

Conosci il nostro territorio? Aiutaci a migliorare grazie alle tue segnalazioni!

Trova una struttura turistica

Territorio:

Tipo:

Classe di accessibilità per la disabilità motoria:

Classe di accessibilità per persone non vedenti o ipovedenti:

Aiutaci a migliorare

Territorio:

News

Palau: [Regione Sardegna: tirocini per disoccupati e inoccupati](#)

Palau: [Contributo economico regionale: bonus famiglia, annualità 2012](#)


Forte Dei Marmi: [I Documenti Vaticani di Leone X](#)

Forte Dei Marmi: [Celebrazioni](#)

Porto Venere: [Convocazione Consiglio Comunale](#)

Porto Venere: [Modifiche al Piano di Bacino Ambito 20: Golfo della Spezia](#)

Tourrenia Mobile



Seguici

[facebook](#) [twitter](#) [YouTube](#)

Find us on Facebook

Tourrenia

Like 6

Tourrenia

test

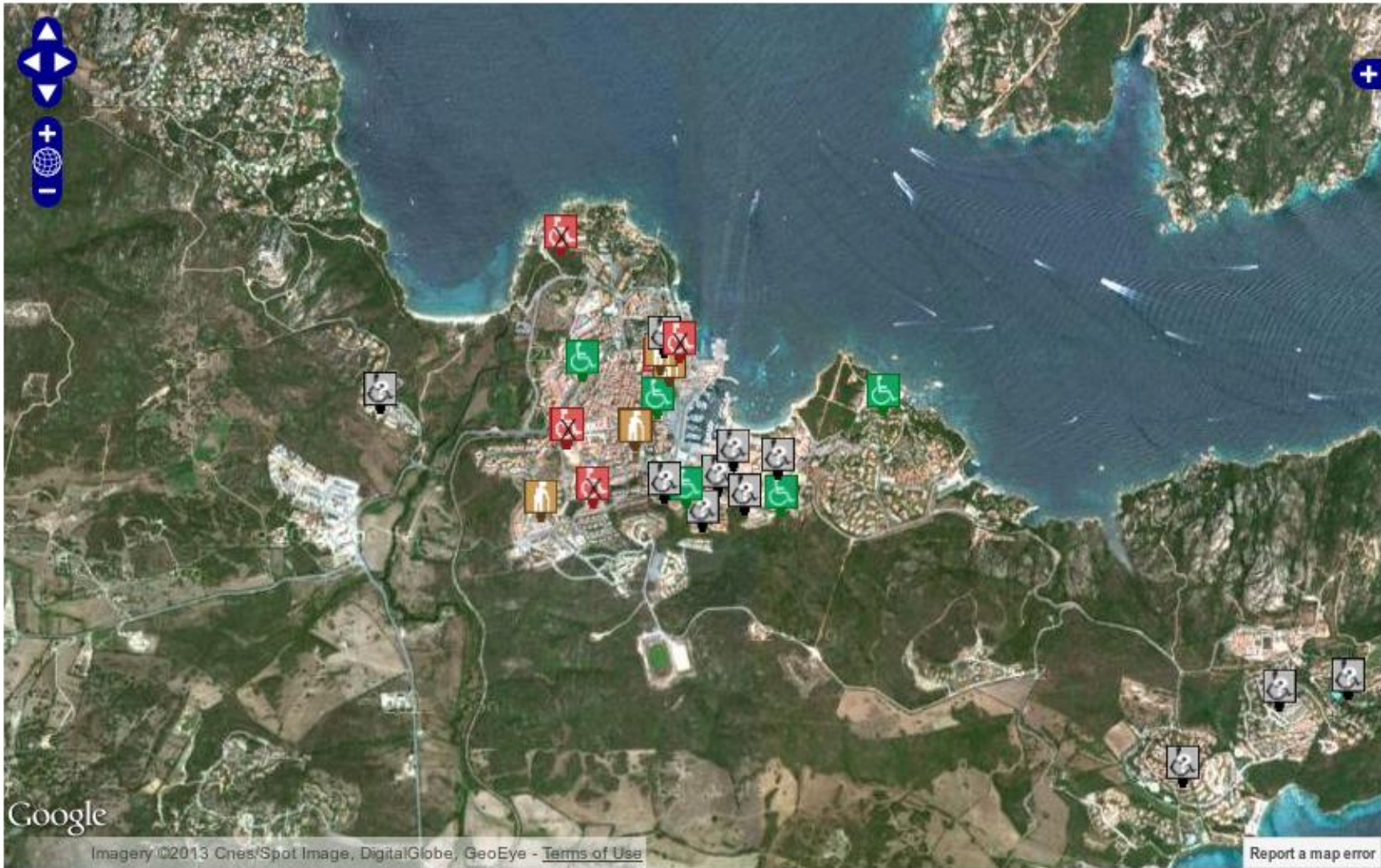




Il Portale Turrenia



TOURRENIA
Turismo / Reti / Nicchie / Accessibili





Accessibilità e funzione di costo

Nel progetto Turrenia si è data particolare attenzione all'accessibilità dei luoghi e delle risorse a persone con disabilità motoria e a quelle con disabilità visiva.

Sono state individuate le seguenti classi di accessibilità delle risorse ricettive per la disabilità motoria (www.turrenia.eu/Portal/it/acc.wp):



Classe 0: nessuna informazione



Classe 1: accessibile a persone che utilizzano la sedia a ruote



Classe 2: accessibile parzialmente a persone che utilizzano la sedia a ruote



Classe 3: accessibile a persone deambulanti con difficoltà



Classe 4: non accessibile a persone deambulanti con difficoltà o in sedia a ruote





Classi di Accessibilità



TOURRENIA
Turismo / Reti / Nicchie / Accessibili



Classe 1: accessibile a persone che utilizzano la sedia a ruote

Edifici:

- Ingresso a livello o soglia con alzata inferiore o uguale a 4 cm.
- Porta d'ingresso con larghezza netta uguale o superiore a 75 cm.
- Ascensore con porta avente larghezza netta uguale o superiore a 75 cm e con cabina di dimensioni uguali o superiori alle seguenti: profondità 120 cm, larghezza 80 cm.

Altre strutture:

facilitazioni e\o personale dedicato alle persone che utilizzano la sedia a ruote



Classe 2: accessibile parzialmente a persone che utilizzano la sedia a ruote

Edifici:

- Ingresso con un gradino di alzata compresa tra 5 e 16 cm.
- Porta d'ingresso con larghezza netta compresa tra 65 e 74 cm.
- Ascensore con porta con larghezza netta compresa tra 65 e 74 cm e con cabina di dimensioni uguali o superiori alle seguenti: profondità 100 cm, larghezza 80 cm.

Altre strutture:

facilitazioni e\o personale dedicato alle persone che utilizzano la sedia a ruote





Classi di Accessibilità



TOURRENIA
Turismo / Reti / Nicchie / Accessibili



Classe 3: accessibile a persone deambulanti con difficoltà

- Al massimo 3 gradini di altezza inferiore o uguale a 16 cm.
- Un gradino di altezza compresa tra 16 e 20 cm.



Classe 4: non accessibile a persone deambulanti con difficoltà o in sedia a ruote

- Non rientra nelle prime 3 classi

Classi di accessibilità per non vedenti o ipovedenti

Classe 0: Nessuna informazione sull'accessibilità

Classe 1: Accessibile per persone non vedenti o ipovedenti

- dotata di corrimano,
- presenza segnalazioni acustiche negli ascensori per indicare il piano
- presenza pannelli tattili o con diciture in Braille che indichino i servizi principali
- permette l'accoglienza di cani guida.

Classe 2: Accessibile con accompagnatore per persone non vedenti o ipovedenti

- non rientra nella classe precedente





I Nodi Turrenia



TOURRENIA

Turismo / Reti / Nicchie / Accessibili

www.tourrenia.eu/Palau/it/homepage.wp

Italiano [Français](#) [English](#)

CERCA

TOURRENIA
Turismo/Reti/Nicchie/Accessibili


CRS4
CENTRO RICERCA SCIENTIFICA

TOURRENIA - Turismo, Reti, Nicchie, Accessibili - Comune di Palau

Sel qui: Il Territorio di Palau

- VAI AL PORTALE TOURRENIA
- IL TERRITORIO DI PALAU
- DOVE DORMIRE
- DOVE MANGIARE
- SHOPPING
- ATTRAZIONI TURISTICHE
- SERVIZI PUBBLICI
- TRASPORTI
- GLI ITINERARI TURISTICI
- MAPPA DEL TERRITORIO
- ACCESSIBILITÀ E VIABILITÀ
- AIUTACI A MIGLIORARE LE STRUTTURE TURISTICHE
- AIUTACI A MIGLIORARE LA VIABILITÀ
- GALLERIA VIDEO


Il territorio di Palau

 Palau, 44 kmq di estensione comunale e 34 km di sviluppo costiero, è situato sul mare nel nord-est della Sardegna, a 40 chilometri da aeroporto e porto di Olibia. Davanti a sé il panorama del Parco Nazionale dell'Arcipelago della Maddalena e del sud della vicina Corsica. Vento, acqua, sabbia e granito dipingono gli scenari della sua costa: dalle dune della foce del fiume Liscia a occidente fino al golfo delle Saline ad oriente.

La Roccia dell'Orso e la spiaggia dell'Isuledda - Isola dei Gabbiani che fanno da attrazioni, oltre ad un'infinità di angoli incantevoli, spesso nascosti. Come il borgo di Porto Rafael, esclusiva località nata negli anni '60, per idea di un conte spagnolo. O, nel suo entroterra, la Tomba dei Giganti Li Mizzani, le cui rocce emanano una misteriosa energia magnetica. Affermato centro di servizi con esperienza di parecchi decenni, Palau ha proprio nel suo dna l'amore per il turismo, dal chiaro respiro internazionale.

Area Geografica

Tasti di navigazione: + (zoom in); - (zoom out); freccia su (vai a nord); freccia giù (vai a sud); freccia destra (vai a est); freccia a sinistra (vai a ovest);7 (ricarica la mappa);





I percorsi (servizi di google)



TOURRENIA

Turismo / Reti / Nicchie / Accessibili

Calcola un percorso inserendo punti sulla mappa

Indirizzo: In Auto

Selezione delle informazioni

Visualizza Nascondi [Informazioni sulla mappa](#)

Piccada
Via Degli Asfodelli, 21
+39 0789 709344
Hotel

A Via Capo D'Orso, 61-63, 07020 Palau OT, Italia

0,9 km - circa 2 min

1. Proce di direzione est da Via Capo D'Orso verso Via dell'isolotto 0,2 km
2. Prendi la seconda a sinistra in corrispondenza di Via del Vecchio Marino 0,7 km

Strada parzialmente a traffico limitato
La tua destinazione è sulla destra

B Via del Vecchio Marino, 07020 Palau OT, Italia

Map data ©2013 Google

Elevation (m)

Distance (km)	Elevation (m)
0.0	20
0.2	15
0.4	10
0.6	10
0.8	10
0.9	12

Mappa





Le segnalazioni



TOURRENIA

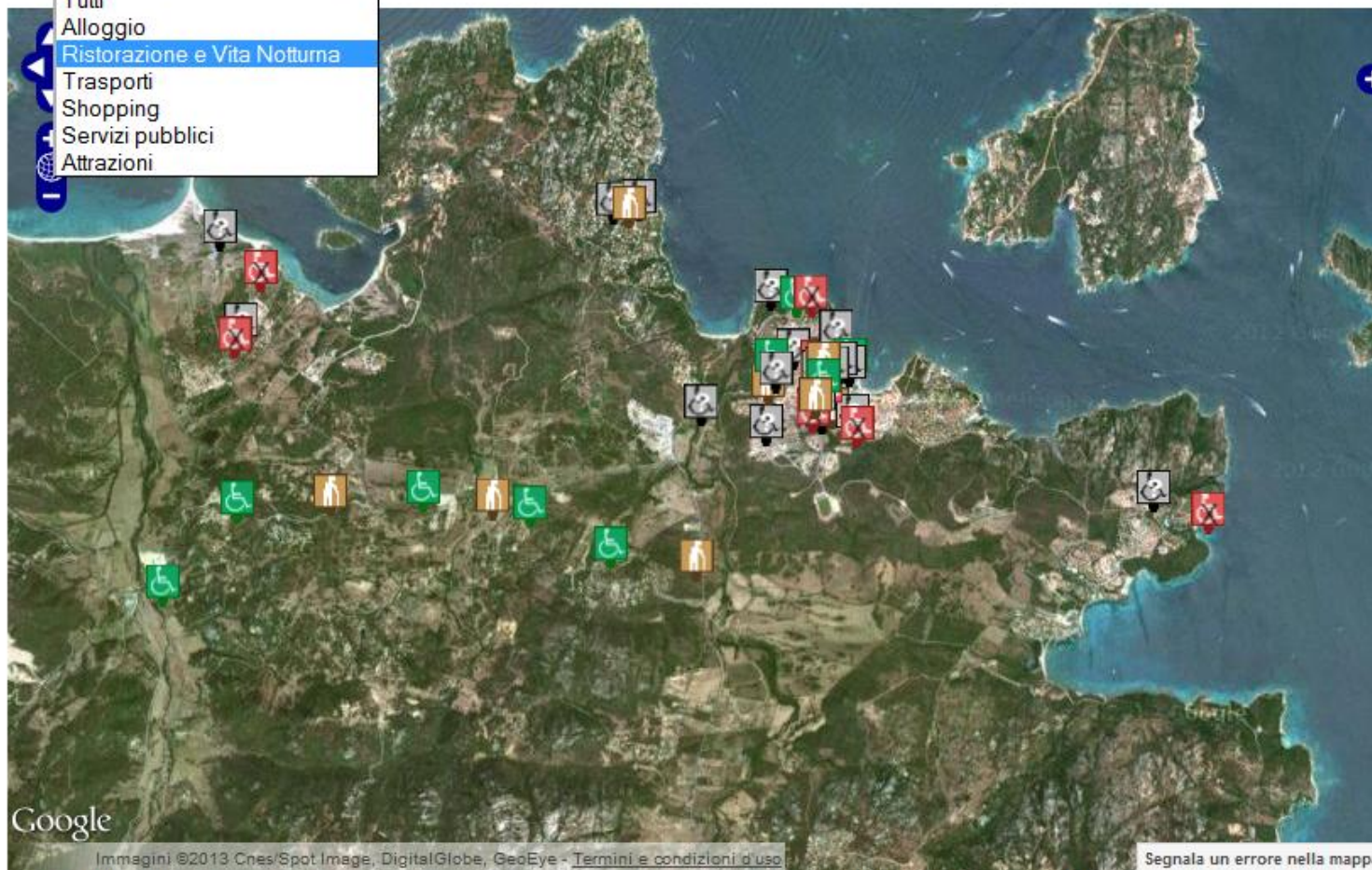
Turismo / Reti / Nicchie / Accessibili

Segnalazioni sulle Strutture Turistiche

Seleziona una Struttura o un luogo con un click sulla mappa e riempi i campi.

Tipo

- Tutti
- Alloggio
- Ristorazione e Vita Notturna
- Trasporti
- Shopping
- Servizi pubblici
- Attrazioni



Google

Immagini ©2013 Cnes/Spot Image, DigitalGlobe, GeoEye - [Termini e condizioni d'uso](#)

[Segnala un errore nella mappa](#)

Tasti di navigazione: + (zoom in); - (zoom out); freccia su (vai a nord); freccia giù (vai a sud); freccia destra (vai a est); freccia a sinistra (vai a ovest);
CANC (ricarica la mappa)





Le segnalazioni

Indica una risorsa tra quelle selezionate: *:

RISORSA	
<input checked="" type="radio"/> Posizione (Latitude:41.176508168588114, Longitude:9.376663319655343)	
<input type="radio"/> Hotel Palau	Ristorante
<input type="radio"/> Palau Hotel	Hotel

Selezione Attuale :

NULL

Accessibilità per persone con disabilità motoria *:

- Buona
- Sufficiente
- Scarsa
- Nessuna valutazione

Accessibilità per persone non vedenti o ipovedenti *:

- Buona
- Sufficiente
- Scarsa
- Nessuna valutazione



TOURRENIA

Turismo / Reti / Nicchie / Accessibili

La tua valutazione *:

- Buona
- Sufficiente
- Scarsa
- Nessuna valutazione

Note :

La tua e-mail *:

Invia





TOURRENIA
Turismo / Reti / Nicchie / Accessibili

Accessibilità dei percorsi e funzione di costo

La funzione di costo serve ad assegnare un costo di accessibilità a ciascun segmento del grafo stradale. Valori di costo bassi corrispondono ad una maggiore accessibilità (http://www.tourrenia.eu/Portal/it/cost_fun.wp).

Gli attributi utilizzati per il calcolo della funzione di costo sono: tipologia, pavimentazione, pendenza, lunghezza, marciapiedi accessibili, accesso .

tipologia può essere:

autostrada
caminata pedonale
extraurbana principale
extraurbana secondaria
locale di accesso
scalinate
urbana di quartiere
urbana di scorrimento

pavimentazione può essere:

asfalto
basolato lavico
bianca
macadam
pavè
terra





Accessibilità dei percorsi e funzione di costo

I valori di tipologia e pavimentazione generano un costo di accessibilità **ACC_TYPE** rappresentato da un valore tra 0 e 1

camminata pedonale	asfalto	0
urbana di quartiere	asfalto	0
urbana di scorrimento	asfalto	0.1
extraurbana secondaria	asfalto	0.15
locale di accesso	asfalto	0.2
camminata pedonale	macadam	0.2
locale di accesso	macadam	0.4
camminata pedonale	bianca	0.4
camminata pedonale	basolato lavico	0.6
locale di accesso	bianca	0.6
locale di accesso	basolato lavico	0.75
camminata pedonale	pavé	0.8
locale di accesso	pavé	0.85
camminata pedonale	terra	0.9
locale di accesso	terra	0.95





TOURRENIA
Turismo / Reti / Nicchie / Accessibili

Accessibilità dei percorsi e funzione di costo

Il valore della pendenza determina un costo ACC_SLOPE pari a 1 per pendenze oltre l'8 %, pari al rapporto tra pendenza e 8 per pendenze inferiori all'8%

$$ACC_SLOPE = slope/8 \text{ se } slope < 8; 1 \text{ altrimenti}$$

Il valore della lunghezza determina un costo ACC_LENGHT pari al rapporto tra la lunghezza del segmento stradale e il valore della lunghezza massima:

$$ACC_LENGHT = lenght / max_lenght$$

I valori degli attributi marciapiede accessibile (Marciapiedi_Accessibili), e Accesso (indica se la strada può essere utilizzata o meno) possono essere **vero o falso**





TOURRENIA
Turismo / Reti / Nicchie / Accessibili

Accessibilità dei percorsi e funzione di costo

Il costo di accessibilità si calcola:

$$\text{COSTO} = p_s * \text{ACC_SLOPE} + p_l * \text{ACC_LENGHT}$$

se Marciapiedi_Accessibili → vero

$$\text{COSTO} = p_s * \text{ACC_SLOPE} + p_l * \text{ACC_LENGHT} + p_t * \text{ACC_TYPE}$$

se Marciapiedi_Accessibili → falso e Accesso → vero

$$\text{COSTO} = 100$$

se Marciapiedi_Accessibili e Accesso → falso

Variando i valori dei parametri p_s , p_l e p_t è possibile assegnare maggior importanza alla pendenza, o alla lunghezza o al tipo e qualità di pavimentazione nel calcolo del costo.





TOURRENIA
Turismo / Reti / Nicchie / Accessibili

Accessibilità dei percorsi e funzione di costo

Calcola un itinerario a piedi inserendo punti sulla mappa

- PENDENZA +
- LUNGHEZZA +
- TIPO +

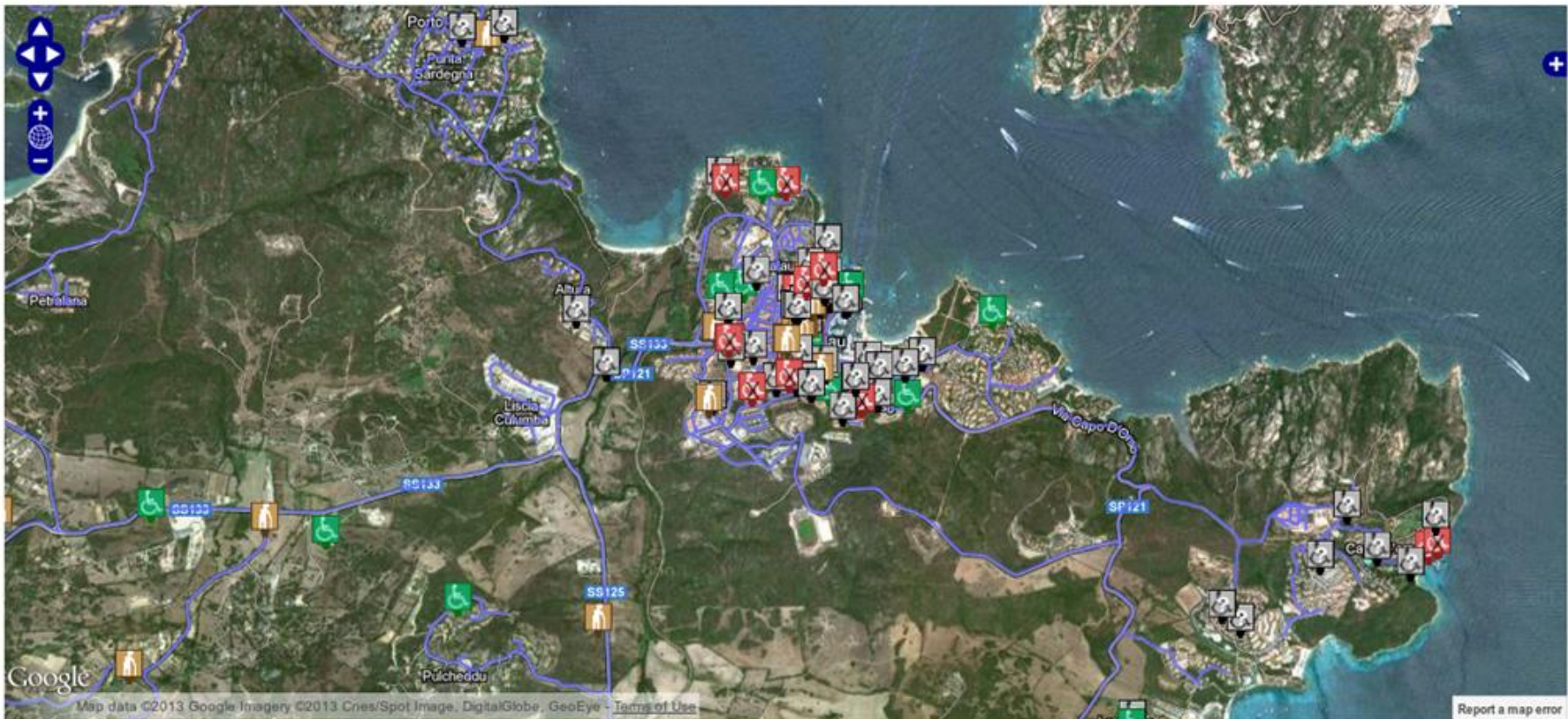
Le indicazioni per tragitti a piedi sono in versione beta. Presta attenzione – questo percorso potrebbe non disporre di marciapiede o aree pedonali.

Il calcolo del percorso è basato su un costo dato dalla somma di lunghezza, pendenza e dalle caratteristiche della strada (tipo). Si può dare + o - peso a queste quantità agendo sul controllo a sinistra.

Cancello il percorso

Click sulla mappa: modalità Informazioni Genera percorso

Mappa





Accessibilità dei percorsi e funzione di costo

TOURRENIA

Turismo / Reti / Nicchie / Accessibili

Calcola un itinerario a piedi inserendo punti sulla mappa

- PENDENZA +
- LUNGHEZZA +
- TIPO +

Le indicazioni per tragitti a piedi sono in versione beta. Presta attenzione – questo percorso potrebbe non disporre di marciapiede o aree pedonali.

Il calcolo del percorso è basato su un costo dato dalla somma di lunghezza, pendenza e dalle caratteristiche della strada (tipo). Si può dare + o - peso a queste quantità agendo sul controllo a sinistra.

[Cancella il percorso](#)

Click sulla mappa: modalità Informazioni Genera percorso

Mappa





TOURRENIA
Turismo / Reti / Nicchie / Accessibili

Roberto Demontis (demontis@crs4.it)

Eva Lorrari (eva@crs4.it)

Laura Muscas (muscas@crs4.it)

