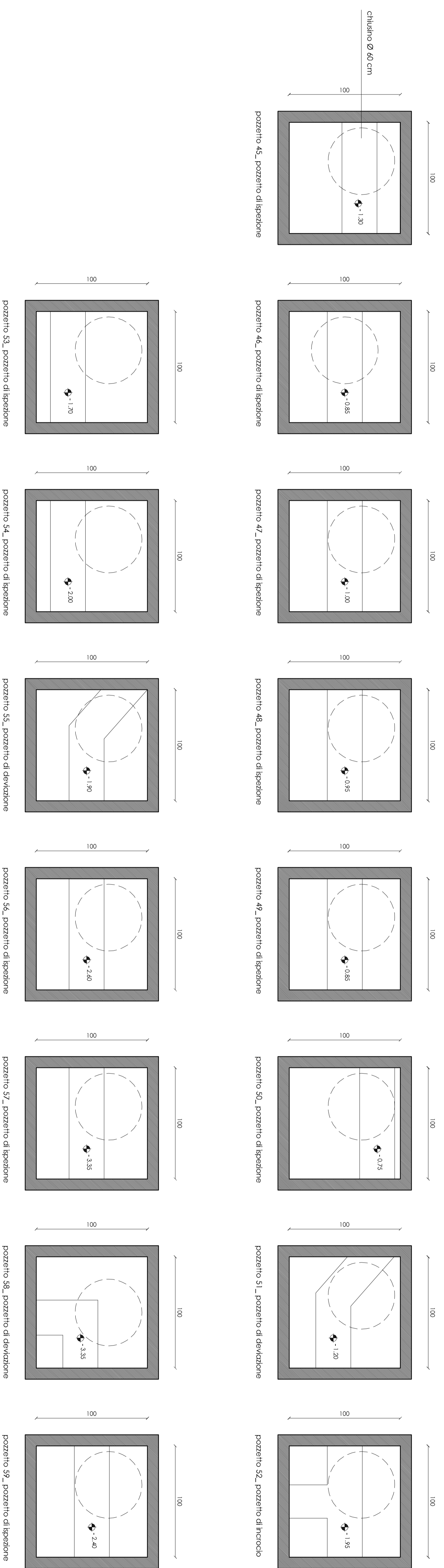


DETTAGLI TECNICI POZZETTI ESISTENTI RILEVATI  
scala 1:20



- Opere esistenti rilevate
- tubo in PVC Ø315
  - pozzetto di ispezione
  - pozzetto di deviazione
  - pozzetto di incrocio
- Opere esistenti non rilevate
- - - tubo in gres Ø300
  - - - tubo in gres Ø200
  - pozzetto di ispezione
  - pozzetto di incrocio

# ESECUTIVO

## TAVOLA 2

OGGETTO  
**RETE FOGNARIA STATO DI FATTO**

LAVORI DI MANUTENZIONE STRAORDINARIA DELLA  
RETE FOGNARIA DEL PARCO SCIENTIFICO E  
TECNOLOGICO IN LOCALITÀ PIXINA MANNA, PULA

Comune di Pula  
Provincia di Cagliari

COMITENTE  
SARDEGNA RICERCHE

SEDE CENTRALE

Edificio 2  
Loc. Fiasconomano  
09101 Pula (CA)  
Italia  
Tel. +39 070 92482204  
F. +39 070 92482203  
Info@sardegna ricerche.it

Ing. Sandro Cotto

RESPONSABILE DEI LAVORI  
dott. Giorgio Pisaru

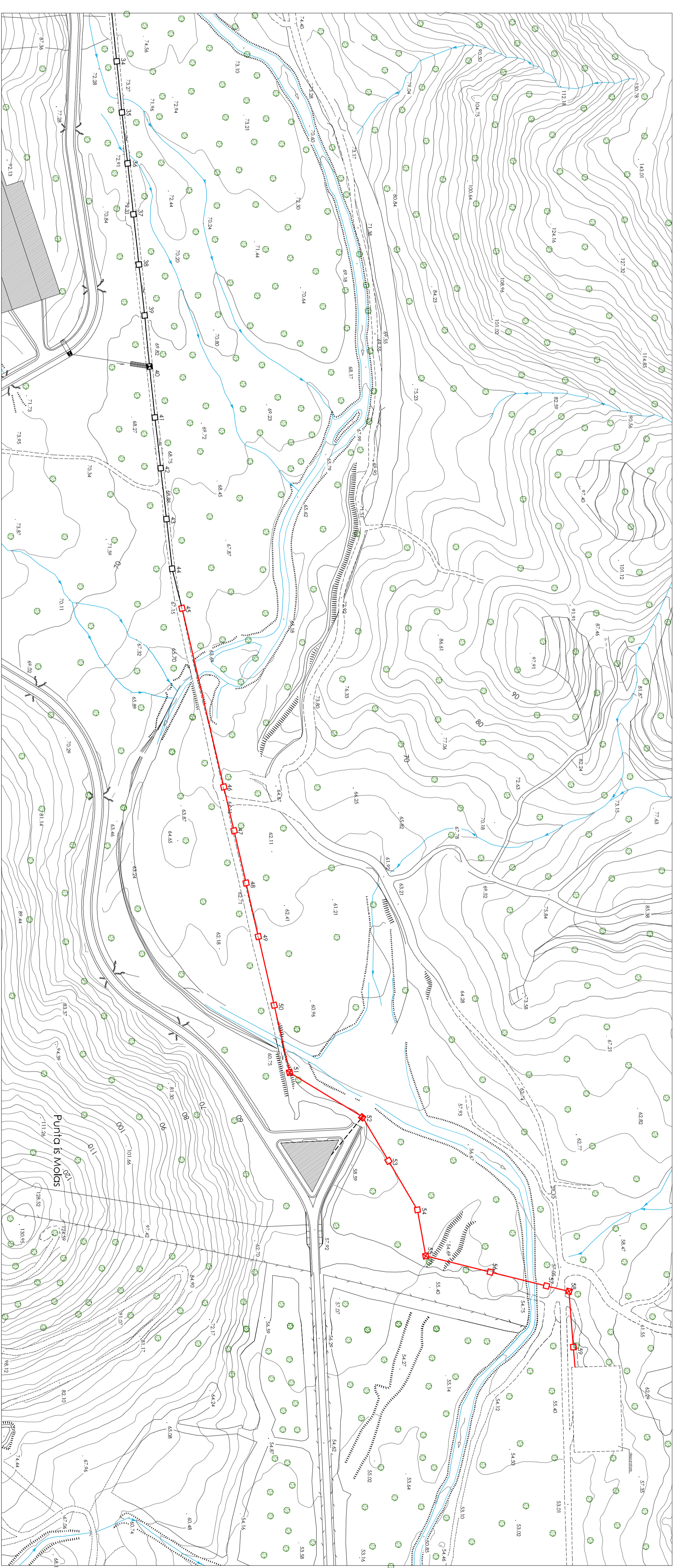
COLLABORATORI  
Ing. Valerino Antonino  
Ing. Michela Carru  
Ing. Silvia Melis  
Ing. Carlo Maris  
Ing. Alessandria Villard

RESPONSABILE DEL PROCEDIMENTO  
Ing. Lucio Sogneddu



VERSIONE	DATA	OGGETTO
0	21/02/2014	TRASMISSIONE ELABORAZIONI PER EMISSIONE UFFICIO TECNICO
1		
2		
3		

LAVORO 2014



STRALCIO C.T.R. - scala 1:2.000

