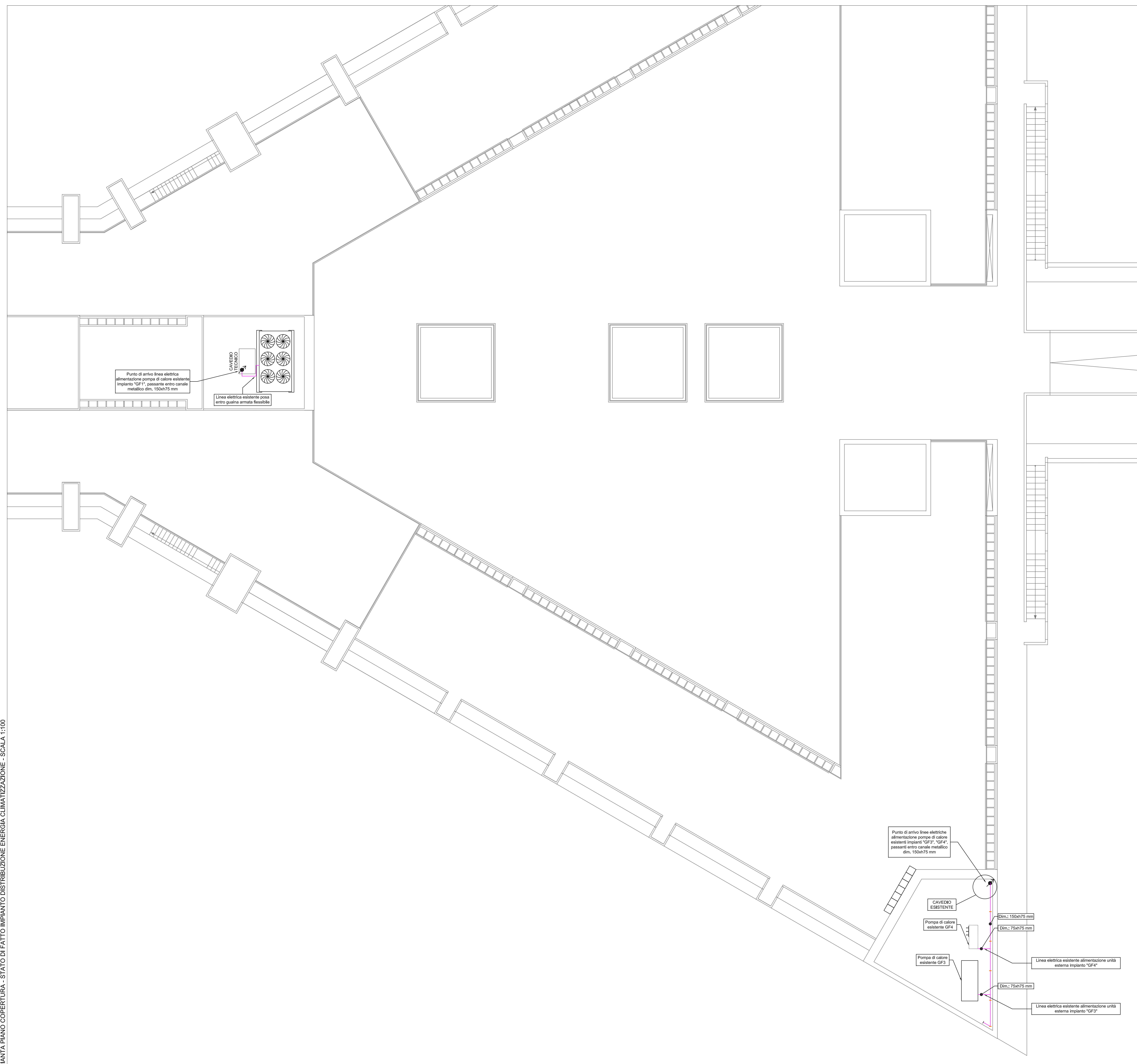


PIANTA PIANO COPERTURA - STATO DI FATTO IMPIANTO DISTRIBUZIONE ENERGIA CLIMATIZZAZIONE - SCALA 1:100



LEGENDA SIMBOLI	
	Linee di energia in canale metallico con coperchio esistente, staffato in vista a parete o soffitto (o a pavimento in copertura)
	Conduttura diretta verso l'alto (punto di salita cavi)
Linea elettrica alimentazione pompa di calore esistente impianto "GF1": cavo tipo FG7(O/R) sezione 3x(1x55)+1N70+1PE70 mmq (non oggetto di intervento)	
Linea elettrica alimentazione pompa di calore esistente impianto "GF3": cavo tipo FG7(O/R) sezione 3x(1x55)+1N25+1PE25 mmq (oggetto di rimozione)	
Linea elettrica alimentazione pompa di calore esistente impianto "GF4": cavo tipo FG7(O/R) sezione 5G6 mmq (oggetto di rimozione)	

COMUNE DI PULA  
PROVINCIA DI CAGLIARI



Sardegna Ricerche

Det. DG n° 122 del 28/01/2016  
CIG Z28183AA10

PROGETTO ESECUTIVO PER I NUOVI IMPIANTI DI  
CONDIZIONAMENTO DEL PARCO SCIENTIFICO, SEDE DI PULA

EDIFICIO 5

Tavola  
**ED5-T6** PIANA PIANO COPERTURA  
STATO DI FATTO IMPIANTO DISTRIBUZIONE ENERGIA  
CLIMATIZZAZIONE

Scala: 1:100 data: MARZO 2016 rev.: 0

IL TECNICO:  
INGEGNER STEFANO USAI  
VIA CESARE BATTISTI 25  
09031 ARBUS  
TEL. 3470891835  
E-MAIL: ste\_usai@tiscali.it

COMMITTENTE:  
SARDEGNA RICERCHE

