

COMUNE DI PULA
PROVINCIA DI CAGLIARI



Sardegna Ricerche

Det. DG n° 122 del 28/01/2016
CIG Z28183AA10

PROGETTO ESECUTIVO PER I NUOVI IMPIANTI DI
CONDIZIONAMENTO DEL PARCO SCIENTIFICO, SEDE DI PULA

EDIFICIO 10

Elaborato

ED10-S1

IMPIANTO ELETTRICO
SCHEMI UNIFILARI QUADRO "Q.03"

Scala:

data:

MARZO 2016

rev.:

0

IL TECNICO:

INGEGNER STEFANO USAI
VIA CESARE BATTISTI 25
09031 ARBUS
TEL. 3470891835
E-MAIL: ste.usa@tiscali.it

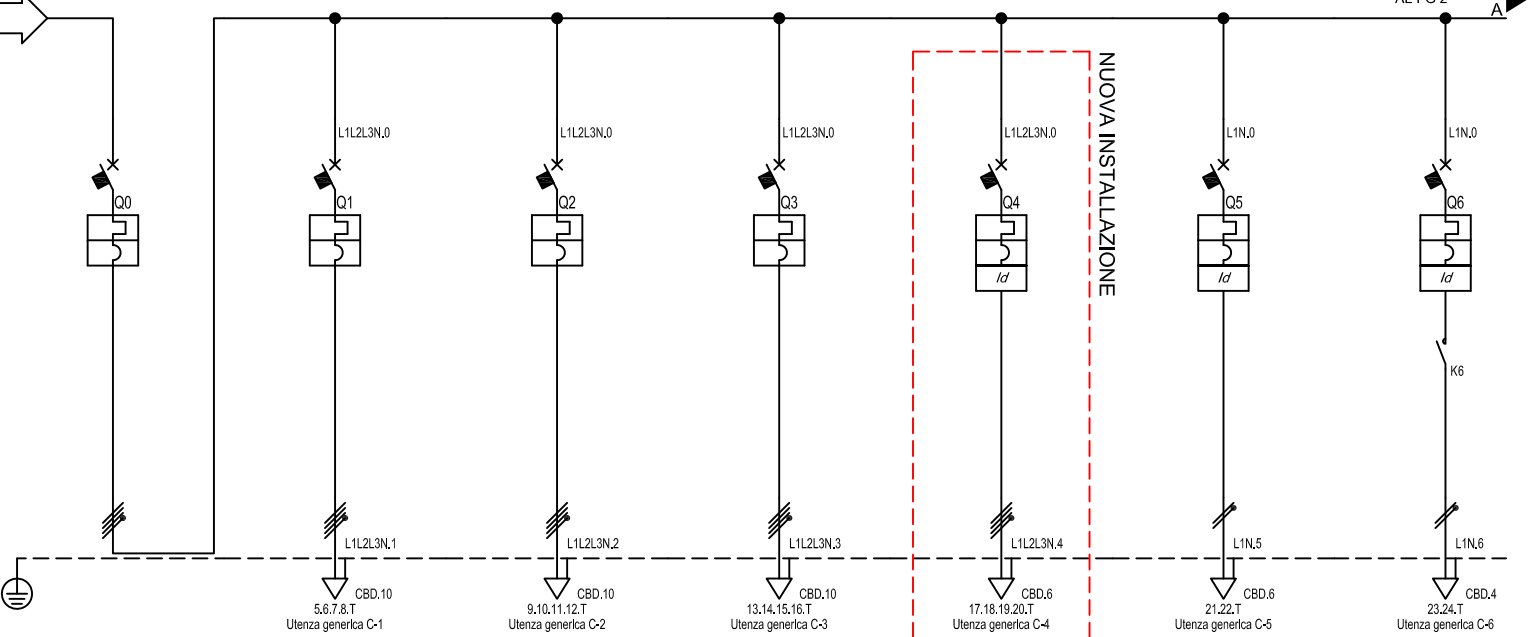
COMMITTENTE:

SARDEGNA RICERCHE

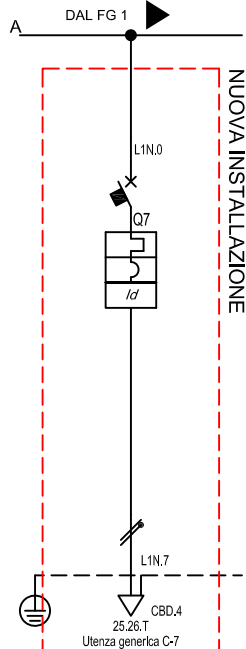
| | |
|-----------------------|---------------------------|
| Da Quadro: | Quadro Generale Esistente |
| Partenza: | |
| Cavo [mm²]: | |
| Lunghezza [m]: | |
| Frequenza [Hz]: | 50 |
| Tensione [V]: | 400 |
| Polarità: | Quadrifilare |
| Tipo morsetto: | |
| Numerazione morsetto: | |

| | |
|------------------------------|-----|
| Sigla: | |
| Alimentazione: | |
| Icc Max [kA]: | |
| Tens. Nomin. di impiego [V]: | 400 |
| Tens. Nomin. di isolam. [V]: | |
| Frequenza [Hz]: | 50 |
| Corrente ammissib. 1 s [kA]: | |
| Grado di protezione IP: | 40 |
| Codice: | |

| | | | | | | | | |
|------------------------------------|----------------------------|------------------|------------------|------------------|--------------------------------------|------------------------|---------------------|---------------------|
| Sigla utenza | C-0 | C-1 | C-2 | C-3 | C-4 | C-5 | C-6 | |
| Descrizione | Generale | Q04 | Q05 | Q1.1 | Nuova Unità Esterna CDZ (ex Riserva) | Luci + prese bagno uff | Luci corridoi | |
| POTENZA CONTEMPORANEA [kW] | 31 | 12 | 9,977 | 9,977 | 4 | 3 | 1 | |
| CORRENTE (Ib) [A] | 56 | 20 | 16 | 16 | 6,415 | 14 | 4,811 | |
| CosFi | 0,9 | 0,9 | 0,9 | 0,9 | 0,9 | 0,9 | 0,9 | |
| COEFF. DI CONTEMPORANEITA' [%] | 80 | 100 | 100 | 100 | 100 | 100 | 100 | |
| SCHEMA FUNZIONALE | | | | | | | | |
| PROTEZIONE | MARCA | SIEMENS | SIEMENS | SIEMENS | SIEMENS | SIEMENS | SIEMENS | |
| | MODELLO | 5SY44637 | 5SY64257 | 5SY44207 | 5SY64257 | 5SY44107+5SM23426 | 5SU13561KK16 | 5SY65107+5SM23220 |
| | ESECUZIONE | Esecuzione Fissa | Esecuzione Fissa | Esecuzione Fissa | Esecuzione Fissa | Esecuzione Fissa | Esecuzione Fissa | Esecuzione Fissa |
| | TIPOLOGIA | MagnetoTermico | MagnetoTermico | MagnetoTermico | MagnetoTermico | MagnetoTermicoDiff. | MagnetoTermicoDiff. | MagnetoTermicoDiff. |
| | In max/min/Reg. [A] | --/--/63 | --/--/25 | --/--/20 | --/--/25 | --/--/10 | --/--/16 | --/--/10 |
| | Im max/min/Reg. [A] | --/--/630 | --/--/250 | --/--/200 | --/--/250 | --/--/100 | --/--/160 | --/--/100 |
| P.d.l. / Curva [kA] | 10 / C | 6 / C | 10 / C | 6 / C | 10 / C | 6 / C | 6 / C | |
| Id max/min/Reg./Classe [A] | -- | -- | -- | -- | 0,03 - Cl. A | 0,03 - Cl. AC | 0,03 - Cl. AC | |
| DISTRIBUZIONE | | | | | | | | |
| | Quadrifilare | Quadrifilare | Quadrifilare | Quadrifilare | Quadrifilare | Monofase L1+N | Monofase L1+N | |
| CADUTA DI TENSIONE PERCENTUALE [%] | | | | | | | | |
| | | | | | 1,31 | | | |
| VOLTMETRO / AMPEROMETRO | | | | | | | | |
| LINEA | SIGLA | | | | FG7OM1 | | | |
| | LUNGHEZZA [m] | | | | 18 | | | |
| | POSA | | | | 143/2M_3A/30/0,8 | | | |
| | K CORRETTIVI (K1,K2,K3,K4) | | | | 0,800 | | | |
| | Sezione [mmq] | | | | 1(5G4) | | | |
| Portata (Iz) [A] | | | | 28 | | | | |



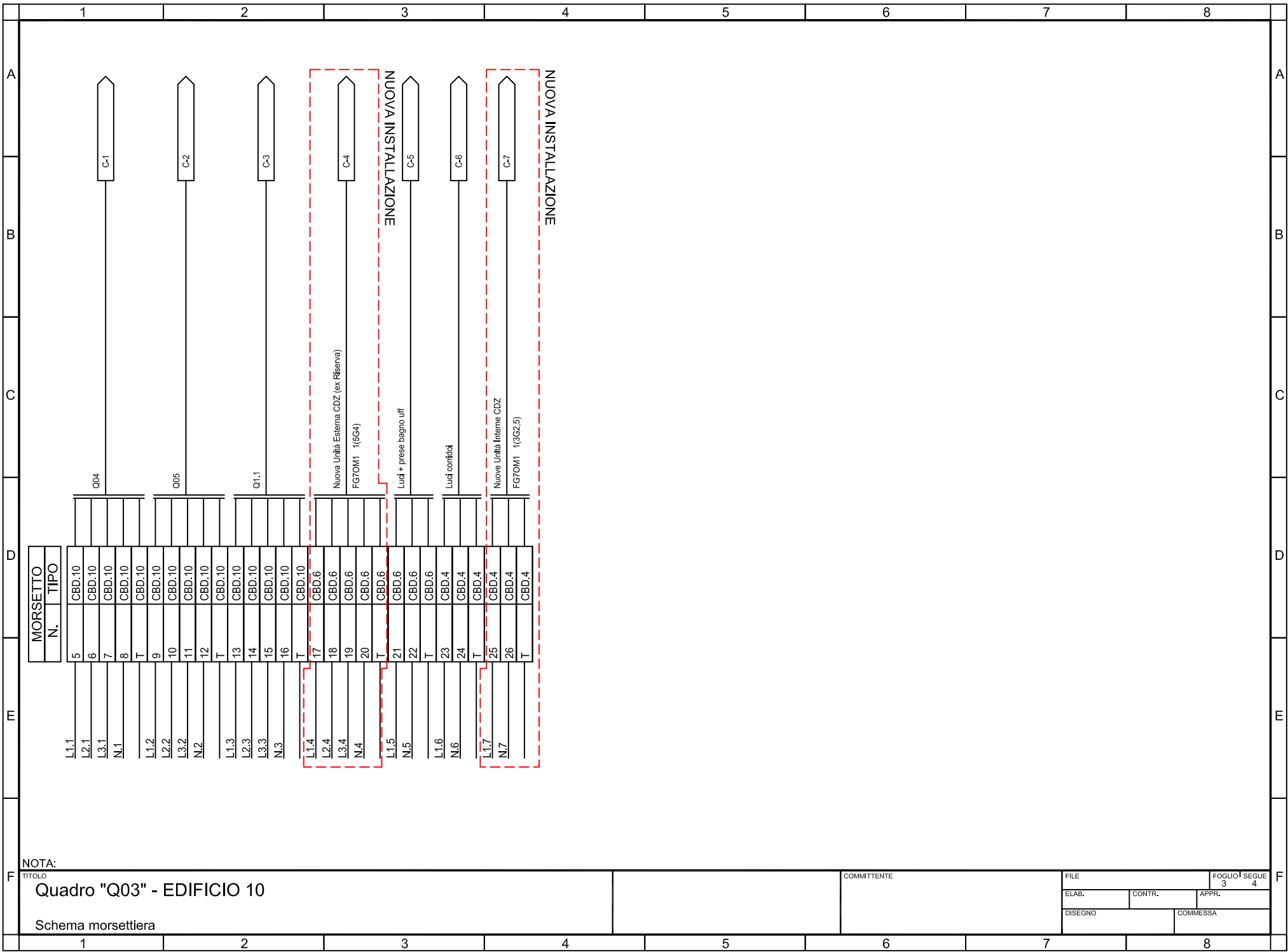
| | | | | | | | |
|--------|----------------------------|--|--|-------------|----------|------------------|-------|
| NOTA: | | | | | | | |
| TITOLO | Quadro "Q03" - EDIFICIO 10 | | | COMMITTENTE | FILE | FOGLIO 1 SEGUE 2 | |
| | Schema Unifilare | | | | ELAB. | CONTR. | APPR. |
| | | | | | DISEGNO | | |
| | | | | | COMMESSA | | |



| | | | | | | | |
|------------------------------------|----------------------------|-------------------------|--|--|--|--|--|
| Sigla utenza | | C-7 | | | | | |
| Descrizione | | Nuove Unità Interne CDZ | | | | | |
| POTENZA CONTEMPORANEA [kW] | | 0,7 | | | | | |
| CORRENTE (Ib) [A] | | 3,368 | | | | | |
| CosFi | | 0,9 | | | | | |
| COEFF. DI CONTEMPORANEITA' [%] | | 100 | | | | | |
| SCHEMA FUNZIONALE | | | | | | | |
| PROTEZIONE | MARCA | SIEMENS | | | | | |
| | MODELLO | 5SU13561KK10 | | | | | |
| | ESECUZIONE | Esecuzione Fissa | | | | | |
| | TIPOLOGIA | MagnetoTermicoDiff. | | | | | |
| | In max/min/Reg. [A] | -/-/10 | | | | | |
| | Im max/min/Reg. [A] | -/-/100 | | | | | |
| P.d.l. / Curva [kA] | 6 / C | | | | | | |
| Id max/min/Reg./Classe [A] | 0,03 - Cl. AC | | | | | | |
| DISTRIBUZIONE | | Monofase L1+N | | | | | |
| CADUTA DI TENSIONE PERCENTUALE [%] | | 1,74 | | | | | |
| VOLTMETRO / AMPEROMETRO | | | | | | | |
| LINEA | SIGLA | FG70M1 | | | | | |
| | LUNGHEZZA [m] | 30 | | | | | |
| | POSA | 143/2M_3A/30/0,6 | | | | | |
| | K CORRETTIVI (K1,K2,K3,K4) | 0,800 | | | | | |
| | Sezione [mmq] | 1(3G2,5) | | | | | |
| Portata (Iz) [A] | 24 | | | | | | |

NOTA:

| | | | | | | | | | |
|----------------------------|--|--|-------------|--|--|----------|--|----------------|--|
| TITOLO | | | COMMITTENTE | | | FILE | | FOGLIO / SEGUE | |
| Quadro "Q03" - EDIFICIO 10 | | | | | | 2 | | 3 | |
| Schema Unifilare | | | | | | ELAB. | | CONTR. | |
| | | | | | | DISEGNO | | APPR. | |
| | | | | | | COMMESSA | | | |



NOTA:

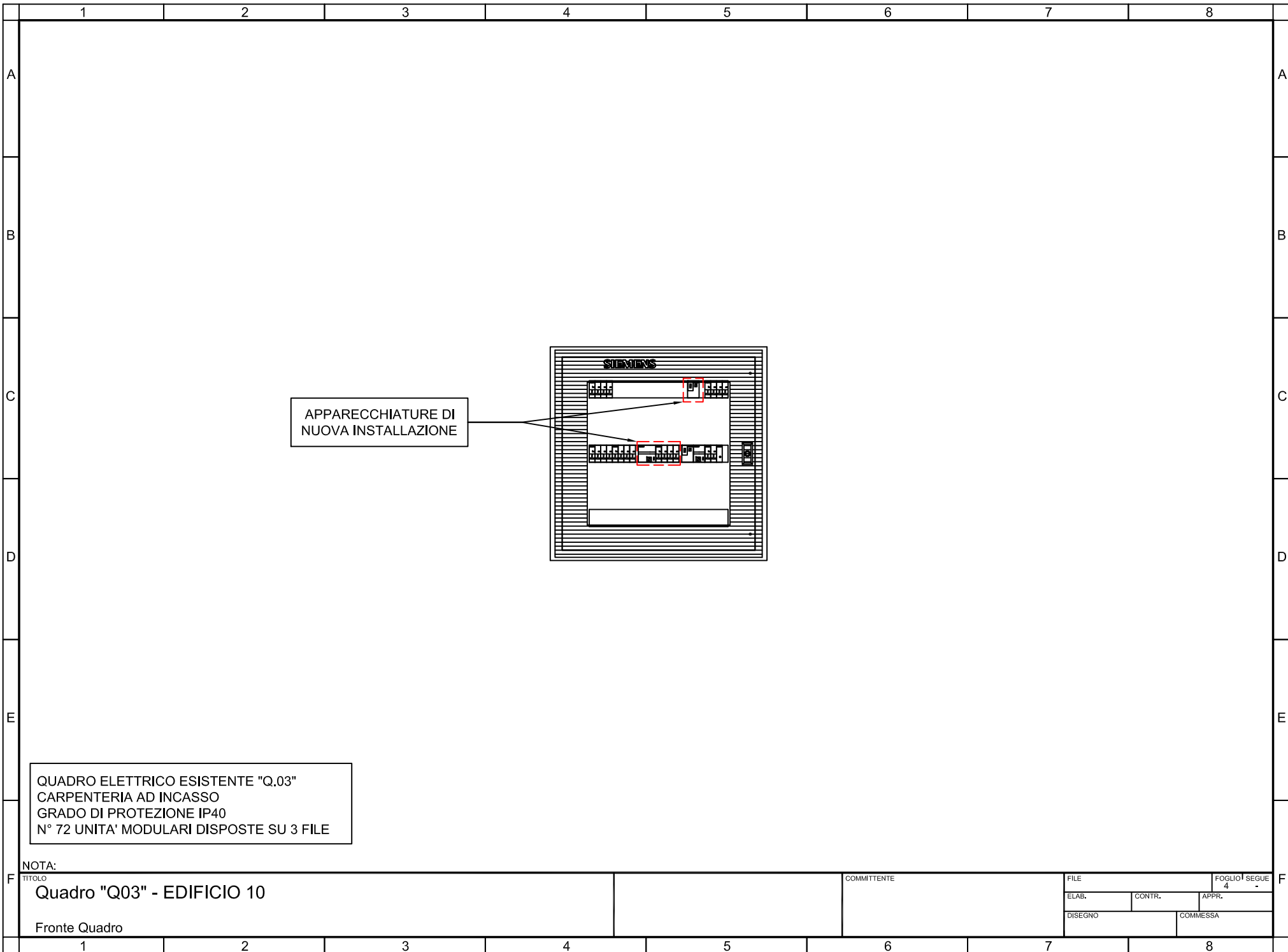
TITOLO

Quadro "Q03" - EDIFICIO 10

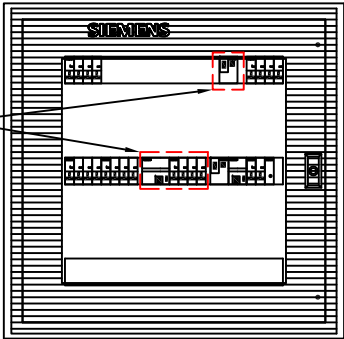
Schema morsettiera

COMMITTENTE

| | | | |
|---------|--|---------------|-------|
| FILE | | FOGLIO/ SEQUE | |
| ELAB. | | CONTR. | APPR. |
| DISEGNO | | COMMESSA | |
| | | 3 | 4 |



APPARECCHIATURE DI
NUOVA INSTALLAZIONE



QUADRO ELETTRICO ESISTENTE "Q.03"
CARPENTERIA AD INCASSO
GRADO DI PROTEZIONE IP40
N° 72 UNITA' MODULARI DISPOSTE SU 3 FILE

NOTA:

| | | | | | | | | | | | | | | |
|---|----------------------------|---|---|---|---|-------------|---|---------|--|---------------|--|---|-------|--|
| F | TITOLO | | | | | COMMITTENTE | | FILE | | FOGLIO/ SEGUE | | F | | |
| | Quadro "Q03" - EDIFICIO 10 | | | | | | | ELAB. | | CONTR. | | | APPR. | |
| | Fronte Quadro | | | | | | | DISEGNO | | COMMESSA | | | 4 - | |
| | 1 | 2 | 3 | 4 | 5 | 6 | 7 | 8 | | | | | | |