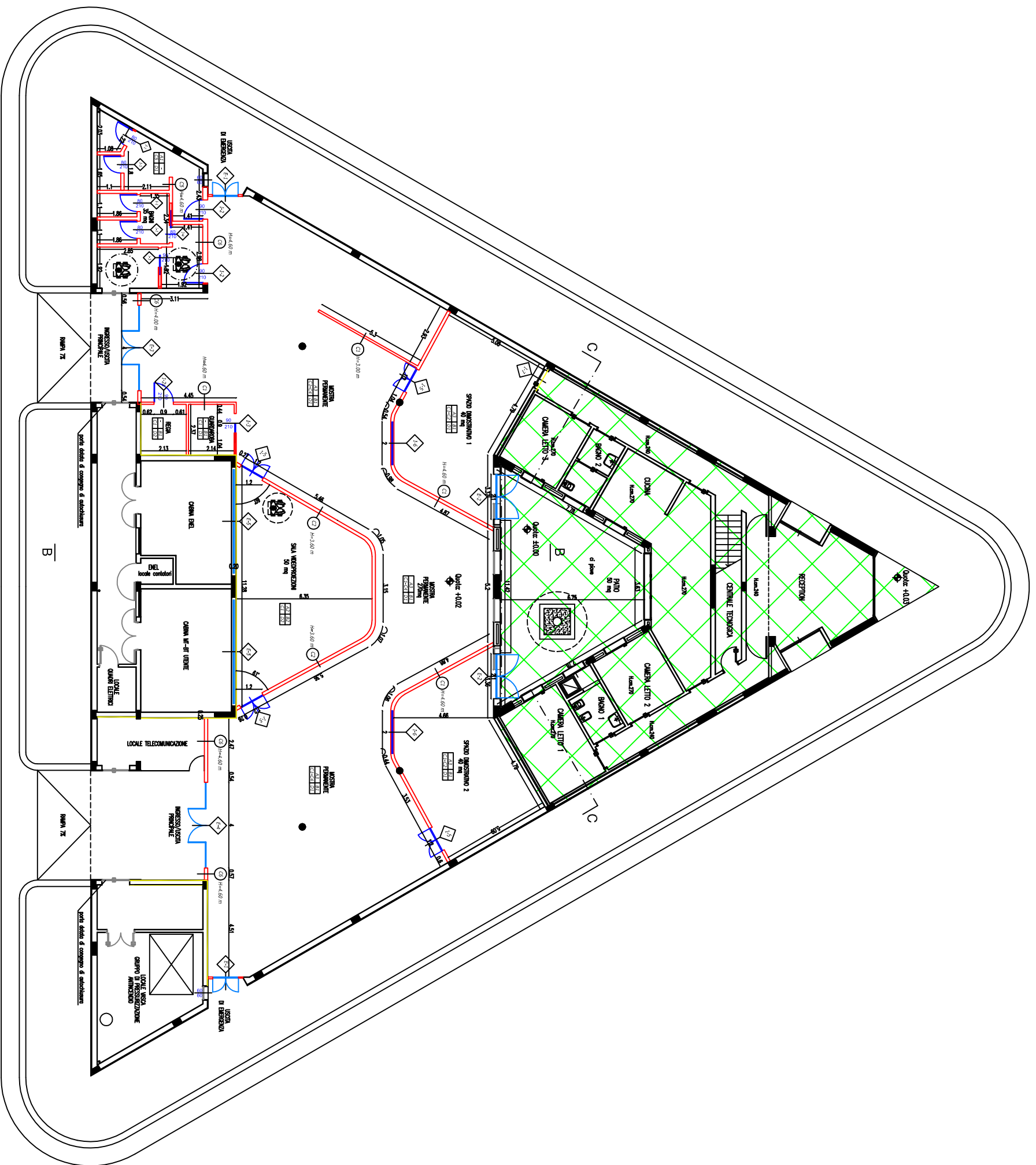




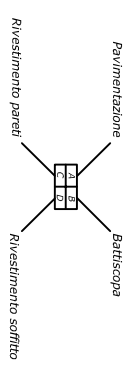


 AREA NON SOGGETTA AD INTERVENTO



-  Nuovi infissi esterni
-  Nuovi infissi interni
-  Intonaco o protezione REI (mancante REI 60)
-  Ripristino pavimentazione

Legenda



- Pavimentazione**
- A1 Pavimento in Klinker dim. 12x24
- A2 Pavimento in gomma
- A3 Ripristini tracce a pavimento
- Barricosta**
- B1 Barricosta in gres
- B2 Barricosta in legno
- Rivestimento pareti**
- C1 Intonaco e intagliatura
- C2 Intonaco REI o protezione REI e intagliatura
- C3 Spicconatura, ripresa intonaco esistente e intagliatura
- C4 Rasatura e intagliatura per interni
- C5 Rivestimento in piastrelle di gres porcellanato dim. 20x20 - H=1,80 m e intagliatura H>1,80m
- C6 Rivestimento plastica murale
- Soffitto**
- D1 Contrasoffitto
- D2 Intagliatura soffitto
- RICHIAMO ABACO INFISSI** (vedi tov. A.9.1 e tov. A.9.2)
- RICHIAMO MURATURE** - H= ALTEZZA MURO (vedi tov. A.8)

COMUNE DI PULA
PROVINCIA DI CAGLIARI



**SARDEGNA
RICERCHE**

REALIZZAZIONE DI UN CENTRO PER LA DIVULGAZIONE
SCIENTIFICA PRESSO L'EDIFICIO 10 DI POLARIS PULA

PERIZIA SUPPLETTIVA E DI VARIANTE

OGGETTO: Pianta Demolizioni e ricostruzioni		TAVOLA N° A.4.P	
DATA	SCALA	N°	
Giugno 2014	1:100		



L'Impresa - ATI:

Il Direttore Tecnico
Ing. Remigio Pireddu



Il Direttore dei Lavori
Ing. Davide Crabu

Il Responsabile del Procedimento
Ing. Lucia Sagheddu