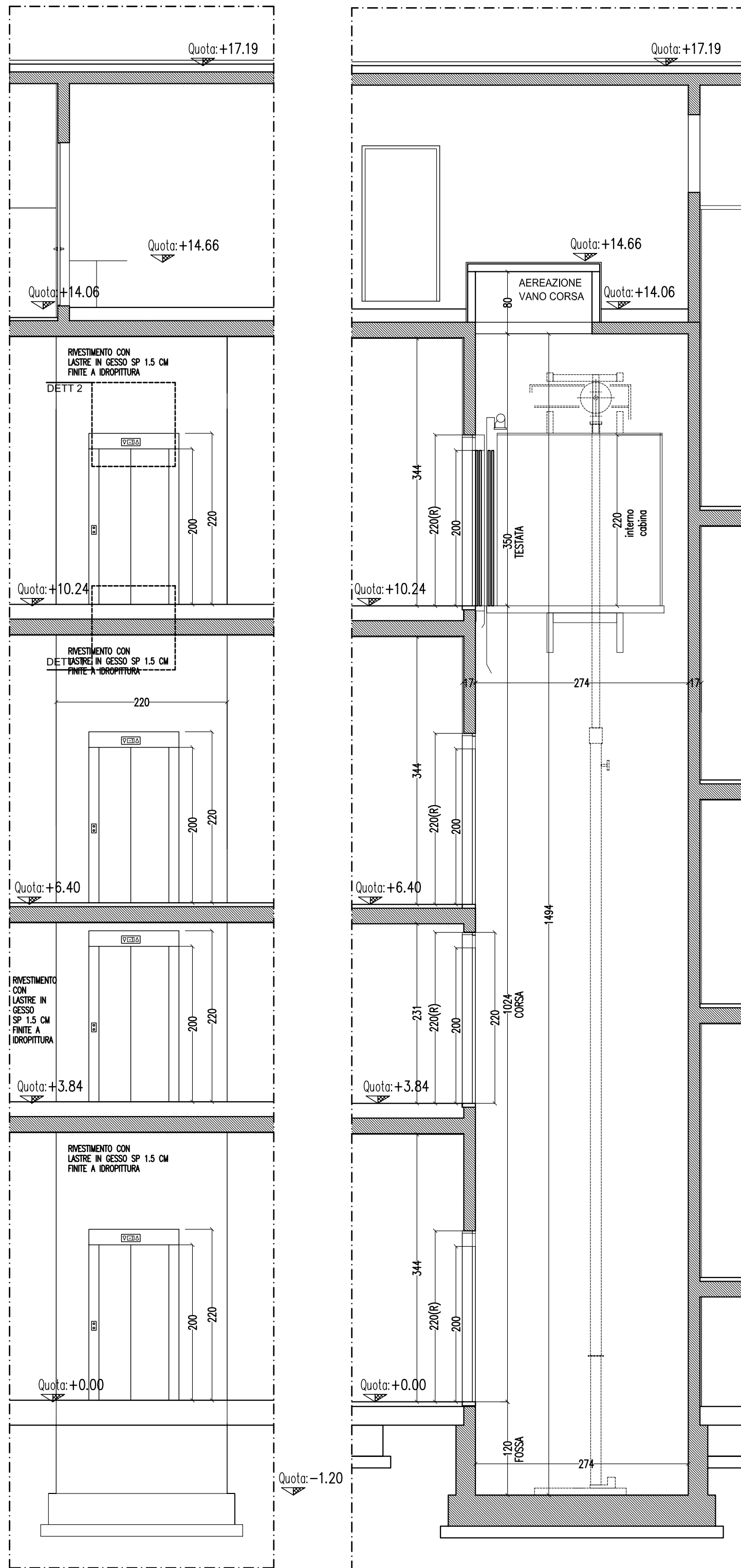


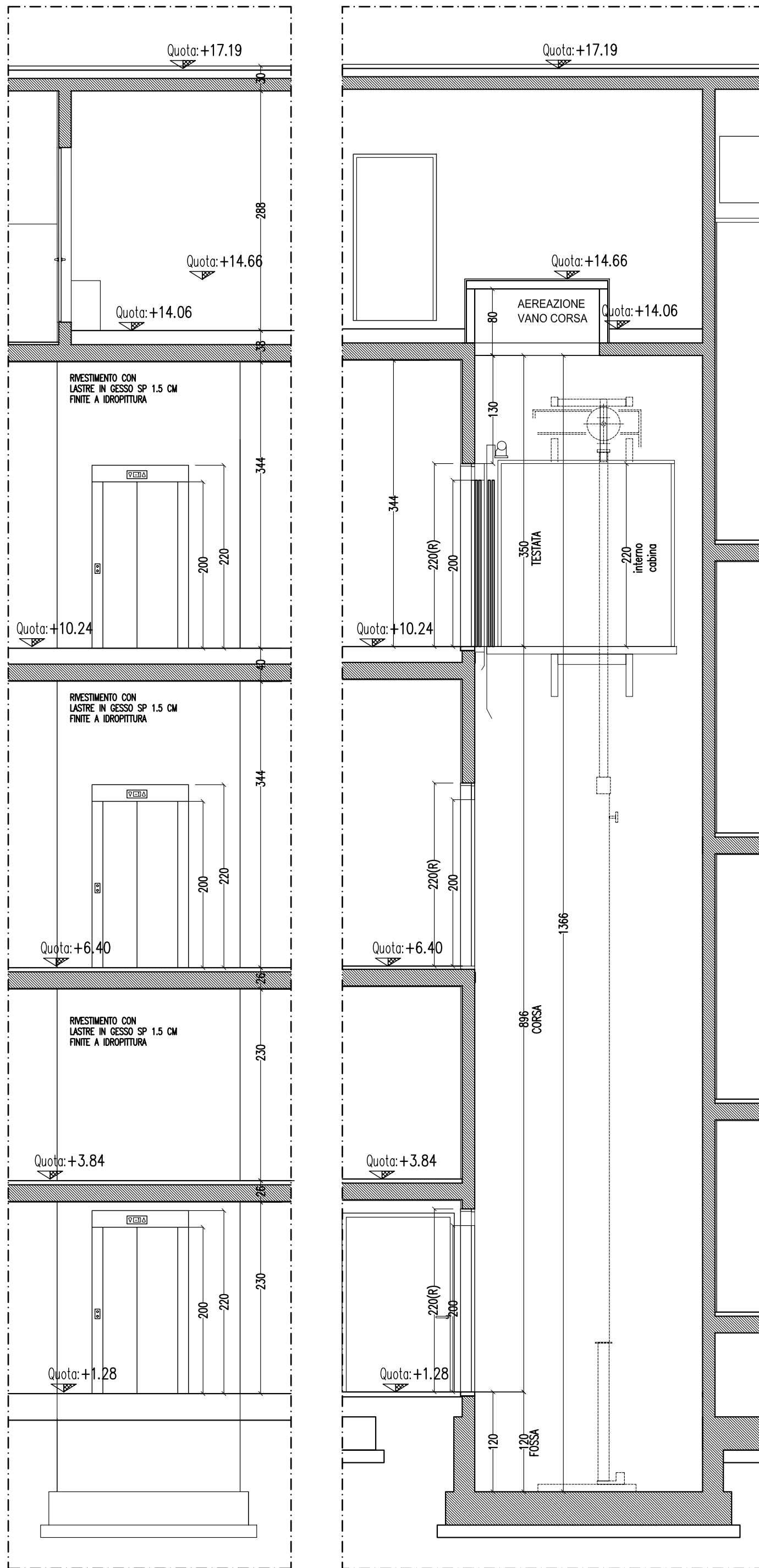
ASCENSORE 01 assi 1-2

scala 1:50



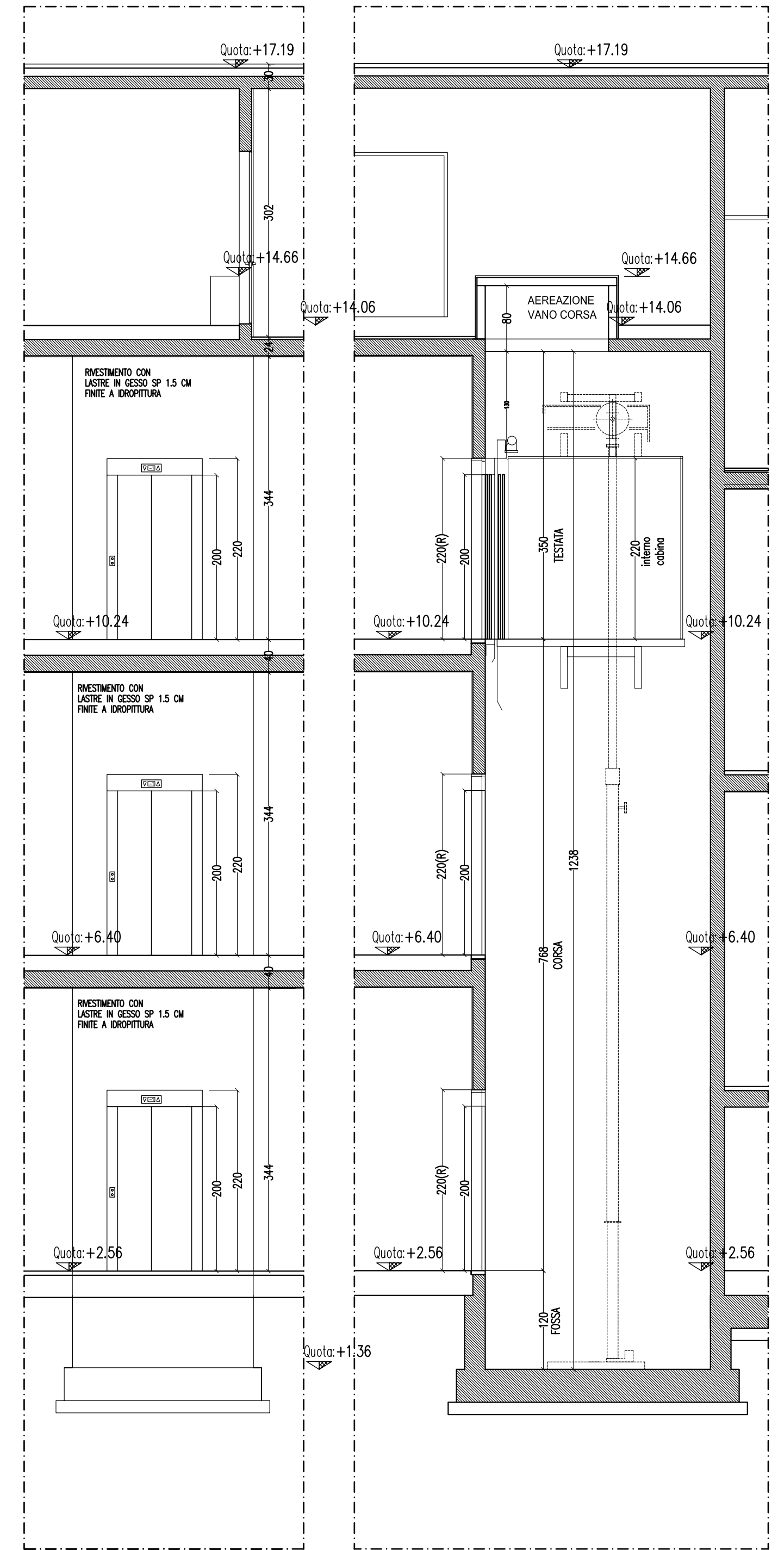
ASCENSORE 02 assi 5-6

scala 1:50



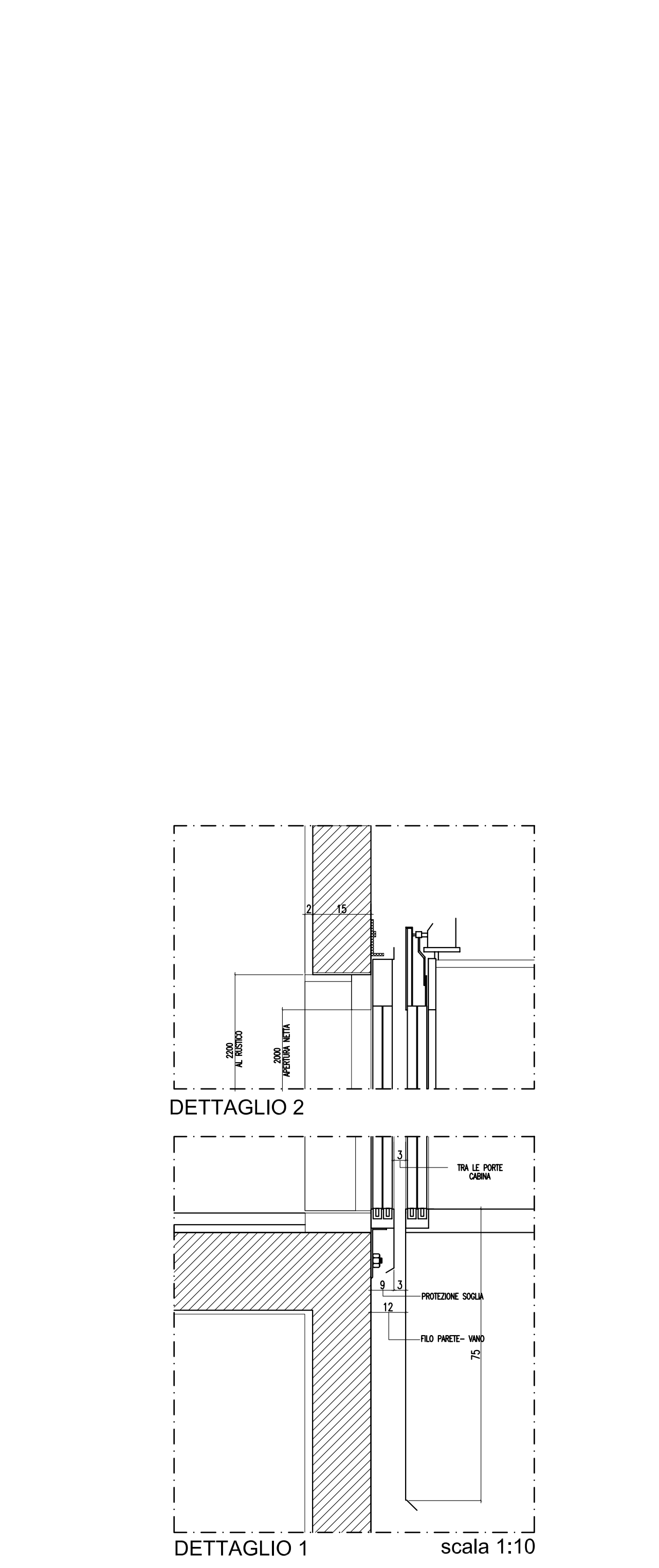
ASCENSORE 03 assi 9-10

scala 1:50



ASCENSORE 04 assi 13-14

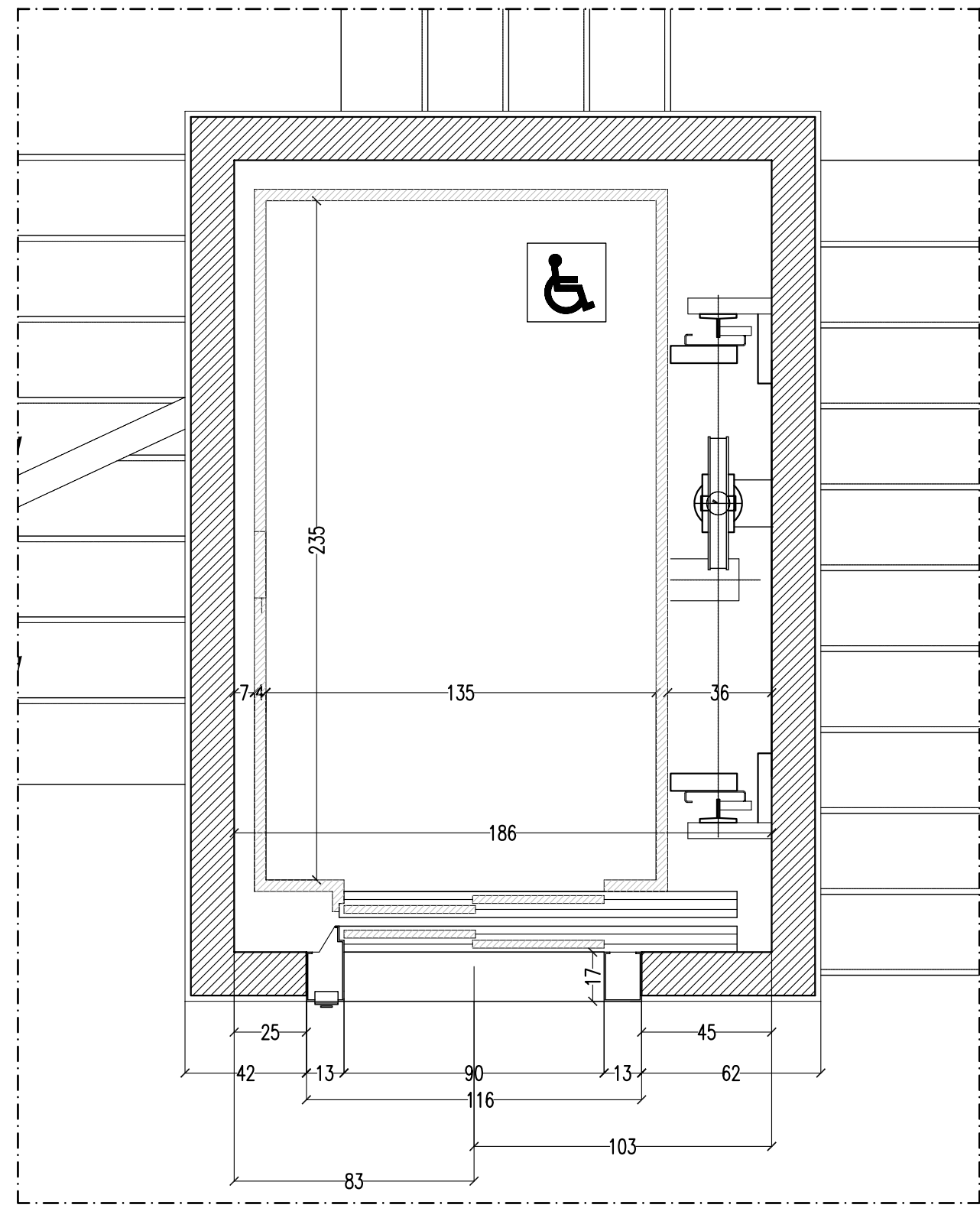
scala 1:50



DETAGLIO 2

DETAGLIO 1

scala 1:10



PIANTA PIANO TIPO

scala 1:20

<p>IMPIANTO ELEVATORE - ASC 01- NUMERO IMPIANTI: 1 PORTATA - CAPACITA': 1500 kg - 20 Persone DIMENSIONI CABINA NETTE: mm. 2350 x 1350 - H. 2170 AZIONAMENTO: Meccanico con pistone idraulico laterale in taglia VELOCITA': 0,63 m/s ARRESTI: 3 ACCESSI: 3 CORSIA: 7,68 MT. PORTE DI PIANO: Automatiche - A due ante scorrevoli laterali luce nella 900x2000 mm MANOVRA: Automatica, Universale - a pulsanti VANO CORSIA: in CA. dim. 274x 186 cm MOTORE ELETTRICO: Tifase 400V/50 Hz con avvitatore elettronico SOFT STARTER per la riduzione della corrente di spunto LOCALE MACCHINE: in basso a lato vano corsa SEGNALAZIONE: Luminose di posizione cabina</p>		<p>IMPIANTO ELEVATORE - ASC 02- NUMERO IMPIANTI: 1 PORTATA - CAPACITA': 1500 kg - 20 Persone DIMENSIONI CABINA NETTE: mm. 2350 x 1350 - H. 2170 AZIONAMENTO: Meccanico con pistone idraulico laterale in taglia VELOCITA': 0,63 m/s ARRESTI: 3 ACCESSI: 3 CORSIA: 7,68 MT. PORTE DI PIANO: Automatiche - A due ante scorrevoli laterali luce nella 900x2000 mm MANOVRA: Automatica, Universale - a pulsanti VANO CORSIA: in CA. dim. 274x 186 cm MOTORE ELETTRICO: Tifase 400V/50 Hz con avvitatore elettronico SOFT STARTER per la riduzione della corrente di spunto LOCALE MACCHINE: in basso a lato vano corsa SEGNALAZIONE: Luminose di posizione cabina</p>	
<p>IMPIANTO ELEVATORE - TIPOLOGIA 03- NUMERO IMPIANTI: 1 PORTATA - CAPACITA': 1500 kg - 20 Persone DIMENSIONI CABINA NETTE: mm. 2350 x 1350 - H. 2170 AZIONAMENTO: Meccanico con pistone idraulico laterale in taglia VELOCITA': 0,63 m/s ARRESTI: 3 ACCESSI: 3 CORSIA: 7,68 MT. PORTE DI PIANO: Automatiche - A due ante scorrevoli laterali luce nella 900x2000 mm MANOVRA: Automatica, Universale - a pulsanti VANO CORSIA: in CA. dim. 274x 186 cm MOTORE ELETTRICO: Tifase 400V/50 Hz con avvitatore elettronico SOFT STARTER per la riduzione della corrente di spunto LOCALE MACCHINE: in basso a lato vano corsa SEGNALAZIONE: Luminose di posizione cabina</p>		<p>IMPIANTO ELEVATORE - ASC 04- NUMERO IMPIANTI: 1 PORTATA - CAPACITA': 1500 kg - 20 Persone DIMENSIONI CABINA NETTE: mm. 2350 x 1350 - H. 2170 AZIONAMENTO: Meccanico con pistone idraulico laterale in taglia VELOCITA': 0,63 m/s ARRESTI: 3 ACCESSI: 3 CORSIA: 7,68 MT. PORTE DI PIANO: Automatiche - A due ante scorrevoli laterali luce nella 900x2000 mm MANOVRA: Automatica, Universale - a pulsanti VANO CORSIA: in CA. dim. 274x 186 cm MOTORE ELETTRICO: Tifase 400V/50 Hz con avvitatore elettronico SOFT STARTER per la riduzione della corrente di spunto LOCALE MACCHINE: in basso a lato vano corsa SEGNALAZIONE: Luminose di posizione cabina</p>	
<p>DESCRIZIONE FINITURA IMPIANTO Le cabine dovranno essere conformi a tutte le normative vigenti, inclusi i requisiti della Direttiva 95/16/CE. La posizione dei pulsanti e delle botoniere, così come le altre caratteristiche costruttive, dovranno soddisfare la legislazione per il superamento delle barriere architettoniche (D.M. 236). Le pareti delle cabine, i ledili e gli angolari (a 90°) saranno in acciaio inox. Non ci saranno zoccoli e gli accessori saranno a filo dei pannelli. IN CABINA: Dispositivo di sovraccarico acustico-luminoso A TUTTI I PIANI: Di occupazione - indicatori digitali di posizione cabina CABINA CON UN INGRESSO: Pareti e frontali porta in acciaio inox satinato AISI 304 Pavimento in: piastrelle Contornio orizzontale ad altezza per disabili con incassata botoniera difesa dispositivo di soccorso bidirezionale Illuminazione diffusa dall'alto da ledili in pannelli di acciaio inox satinato tramite lampade fluorescenti ACCESSORI CABINA: Botoniere di comando a colonna con difensore collegato al locale macchina Dispositivo di soccorso bidirezionale secondo direttiva 95/16/CE luce di emergenza auto alimentata PORTE DI CABINA: Ni porta automatica a due ante scorrevoli laterali luce nella 900x2000 automatica da operatore elettronico controllato VVVF sincronizzata a porte di piano Ante finite in pannelli di acciaio inox. Fotocellula di interruzione Soglie standard in alluminio PORTE DI PIANO Porte automatiche a due ante scorrevoli laterali luce nella 900x2000 Telaio standard con botoniere incassate a filo parete e a lato porta Ante e telai di piano finiti in pannelli di acciaio inox, come pareti cabina Soglie di piano in piastrelle</p>			
committente Consorzio 21 Edificio 2, Località Piscinamanna - 09010 Pula (Cagliari) Telefono: 070.924322/04 Telefax: 070.924322/03 progetto architettonico Gregotti Associati Studio Via Matteo Bandello 20 - 20123 Milano Telefono: 02.4814141 Telefax: 02.4814143 progetto strutturale Studio Ingegneria Abis Associati Via Carloforte 41 - 09123 Cagliari Telefono: 070.6701090 Telefax: 070.6701090 progetto impianti di condizionamento Manens Intertecnica S.r.l. Via Campofiore 21 - 37129 Verona Telefono: 045.8035100 Telefax: 045.8033954 progetto impianti elettrici e speciali Ing. Andrea Costagalli Via Corsica 96 - 09126 Cagliari Telefono: 070.300481 Telefax: 070.344462 progetto impianti idrico-sanitario, antincendio e gas tecnici Ing. Andrea Marras Via della Pirella 148 - 09126 Cagliari Telefono: 070.3481659 Telefax: 070.3481659 progetto visibilità esterna Studio Associato Cocco-Trombino Via Pizzolo 26 - 09128 Cagliari Telefono: 070.454146 Telefax: 070.454146 progetto rete idrica fognaria antincendio esterna Ing. Giovanni Mura Via C. Battisti 1/B - 08015 Macomer Telefono: 0785.70840 Telefax: 0785.70850		Responsabile del Procedimento: Ing. Lucia Sagnella Coordinamento: geom. Giovanni Salvatore Lilliu Partners Augusto Cagnardi Vittorio Gregotti Architetti	
		protocollo	
		data emissione MAGGIO 2007	
Progetto Definitivo Parco Scientifico e Tecnologico della Sardegna - Pula EDIFICIO 8		scala 1:50 1:20 1:10	
titolo ASCENSORI PROSPETTI E SEZIONI PIANTE TIPO DETTAGLI PORTE CABINA		tav. n. SCHEDA TECNICA AR-N-01	
rev.	oggetto	data	controllato
1			
2			
3			
4			