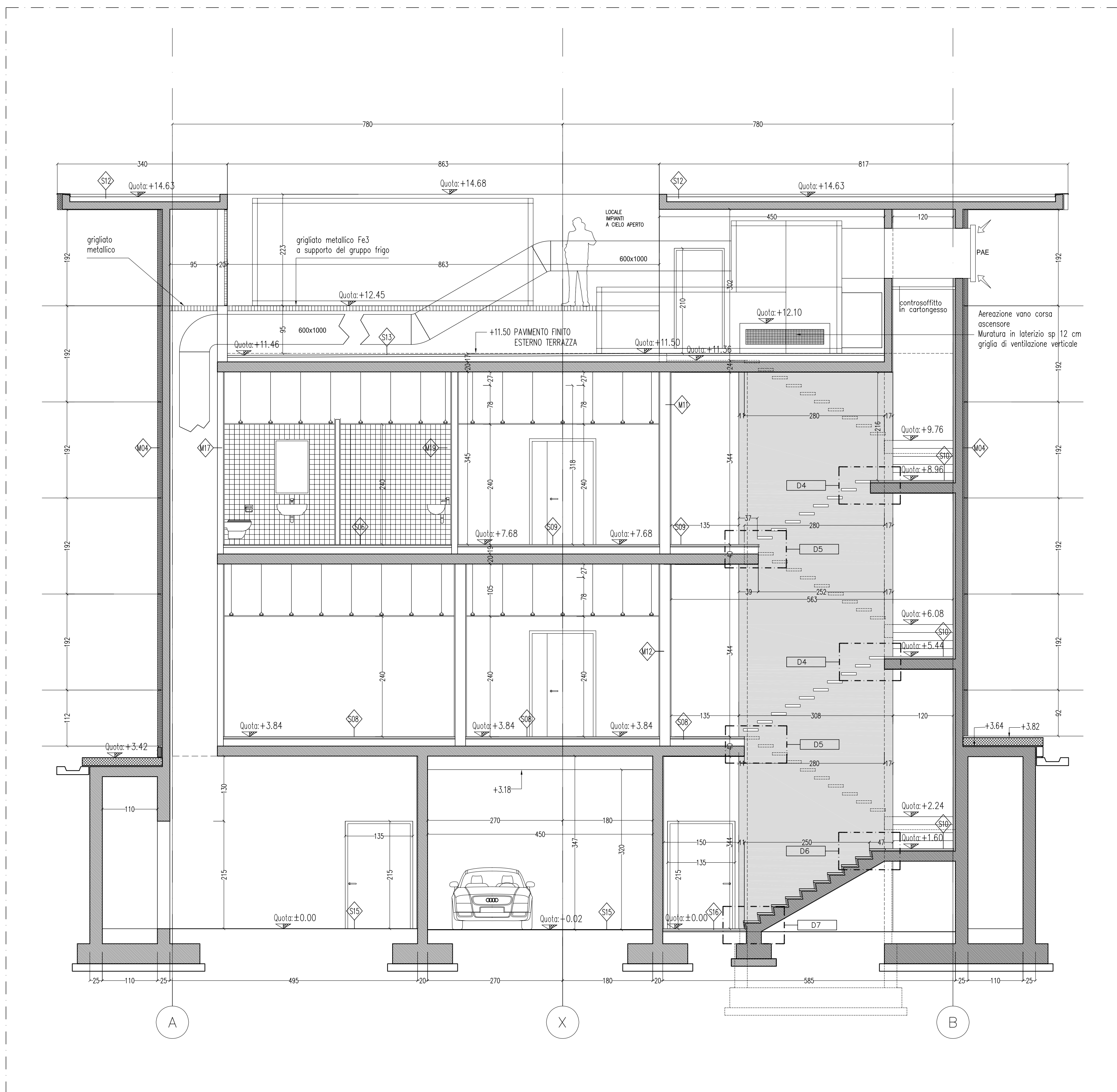
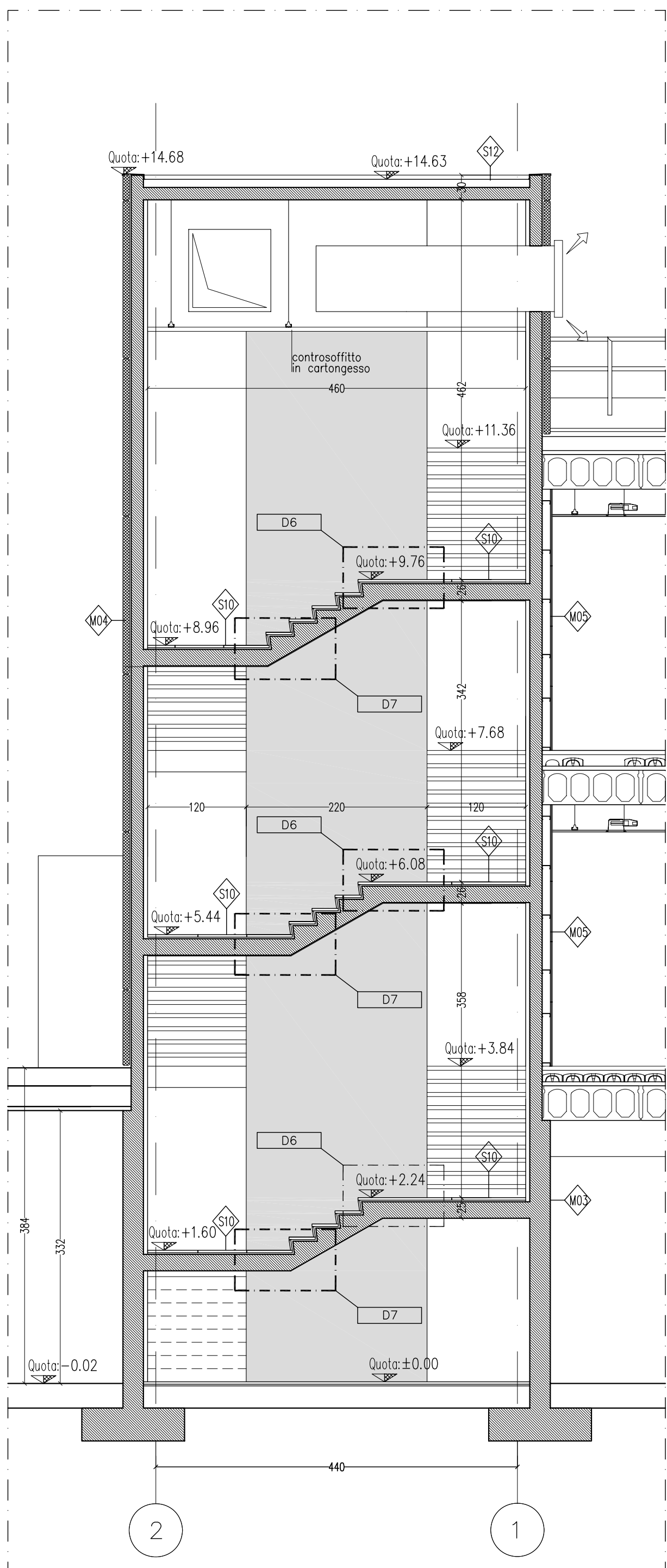


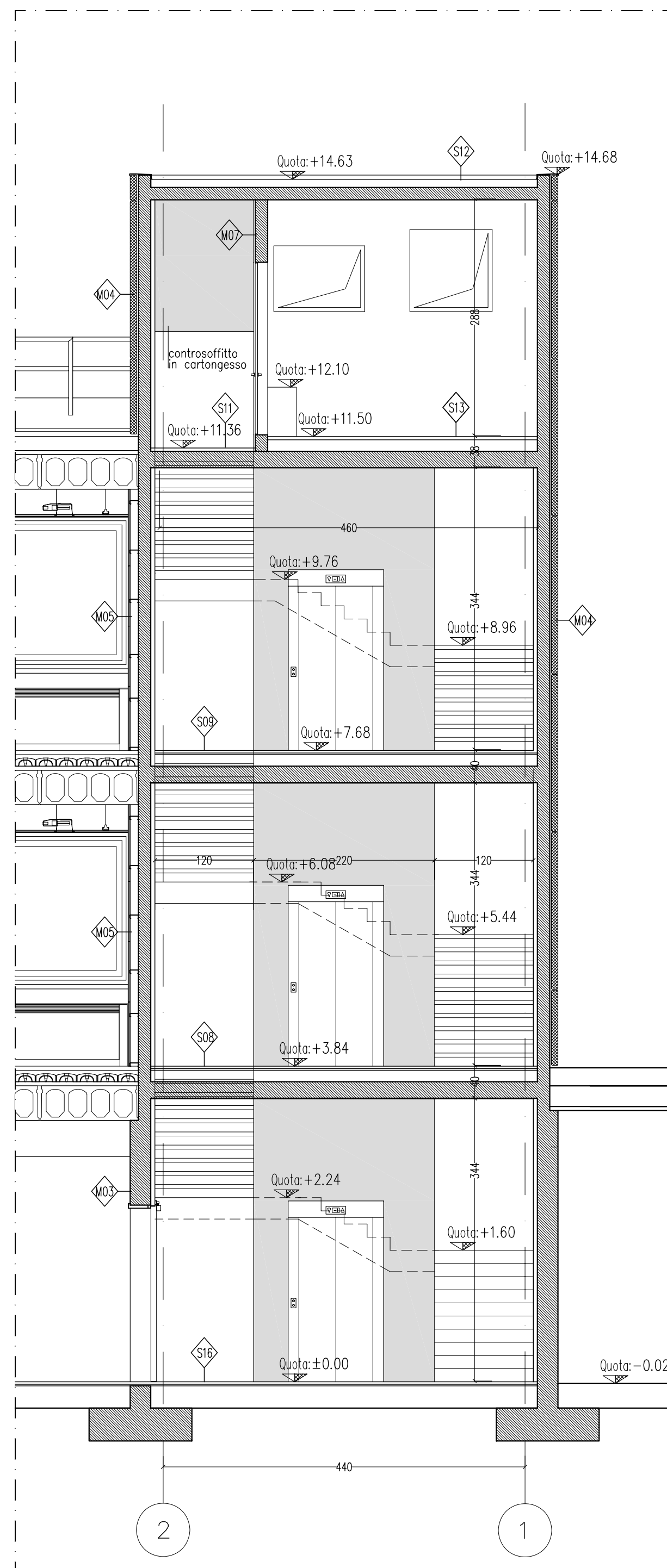
Sezione AA



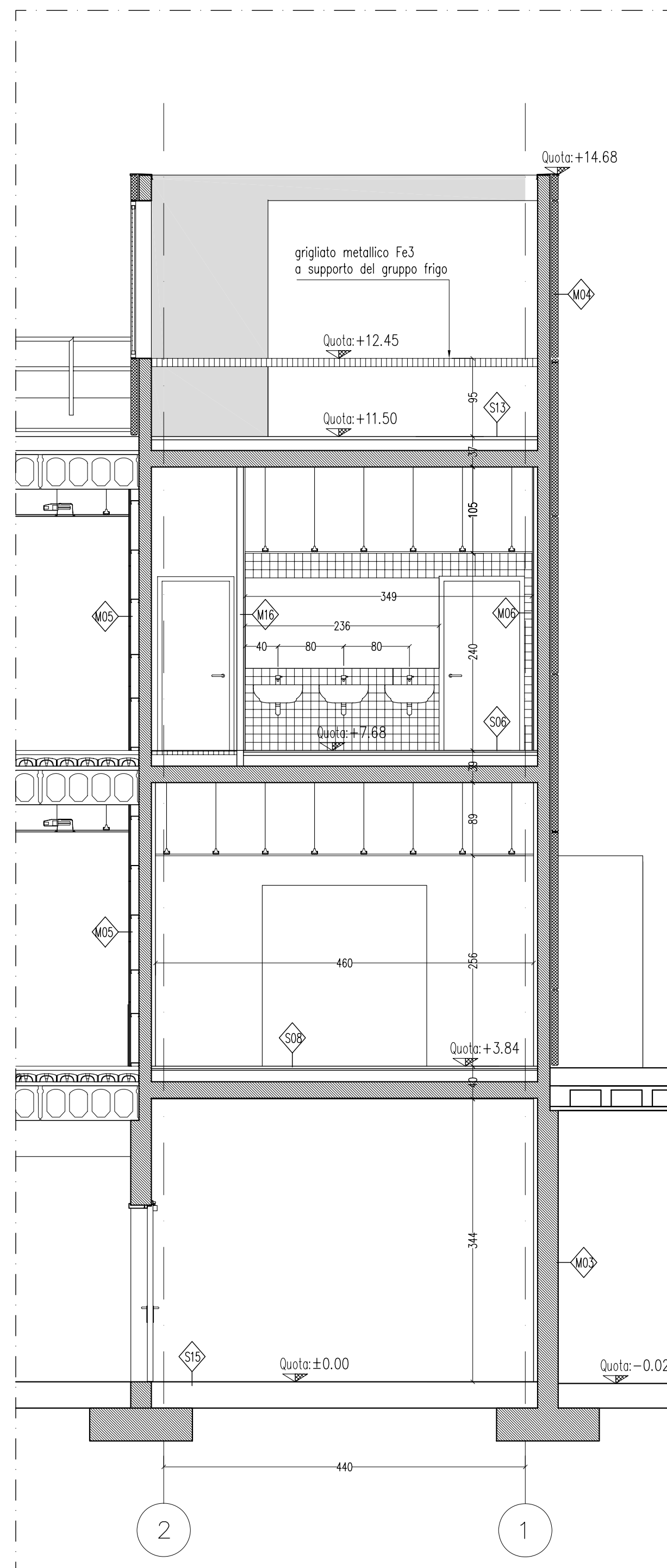
Sezione BB



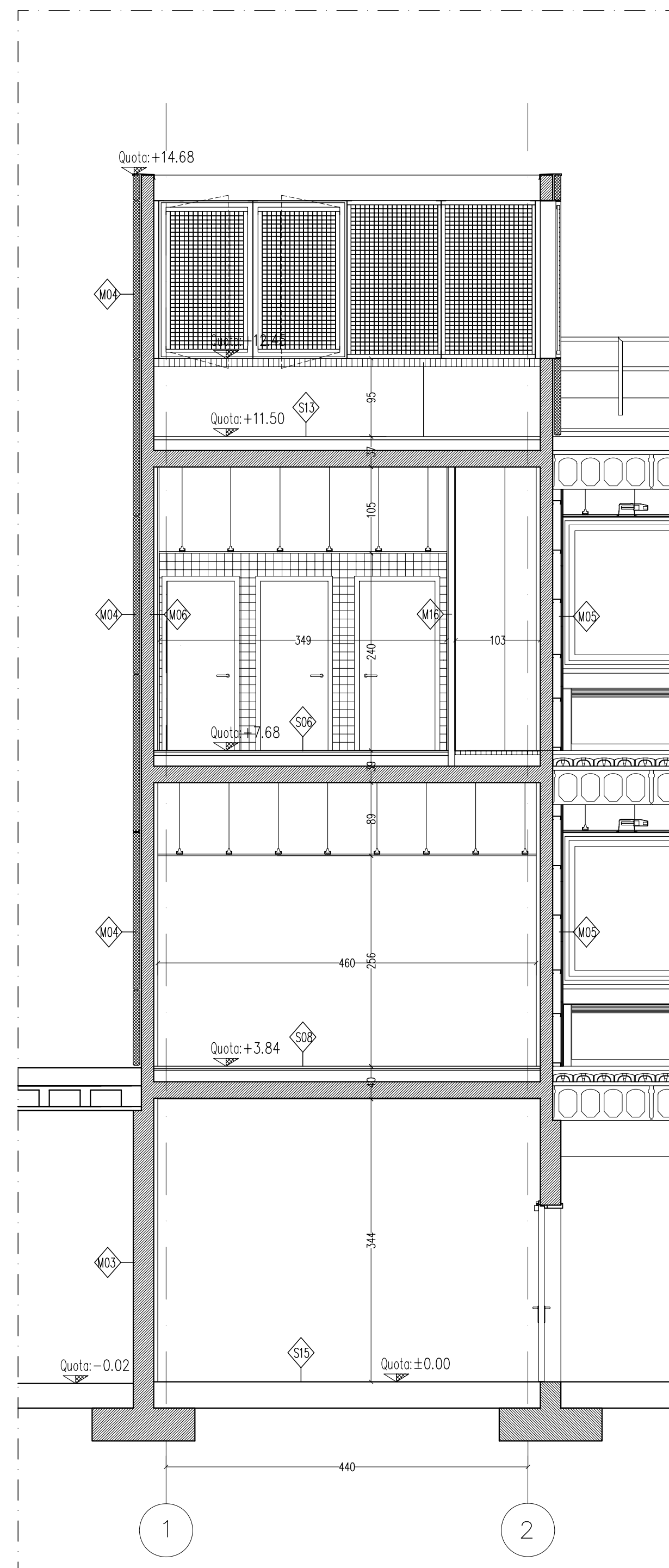
Sezione CC



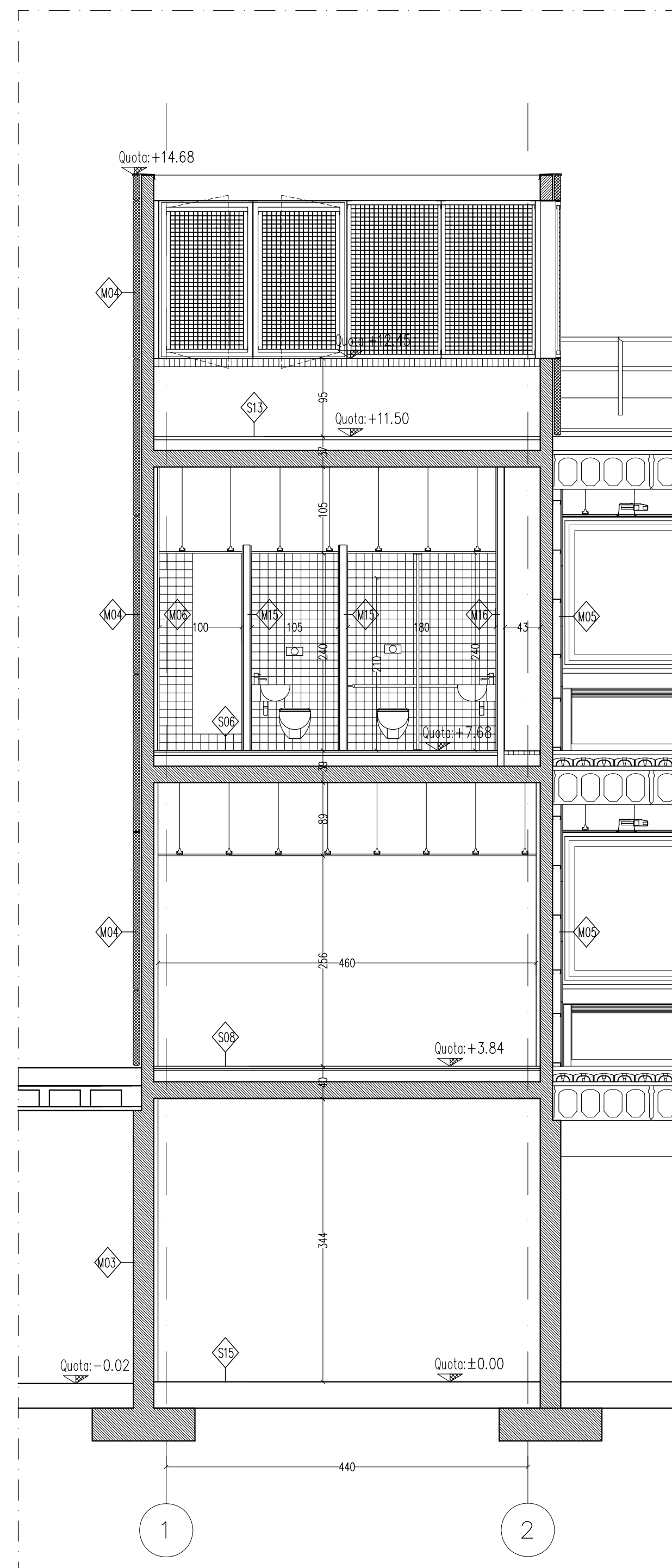
Sezione DD



Sezione EE



Sezione FF



Sezione GG

LEGENDA:

- Solai (Rif. TAV. AR-L-01)
- Partizioni verticali (Rif. TAV. AR-L-02)
- Serramenti interni (Rif. TAV. AR-L-03)
- Serramenti esterni (Rif. TAV. AR-L-04)
- Serramenti: griglie e opere in ferro (Rif. TAV. AR-L-05)

Riferimento dettagli architettonici

Comitente Consorzio 21 Edificio 2, Località Piscinamanna - 09010 Pula (Cagliari) Telefono 070.924322.04 Telefax 070.924322.03 progetto architettonico Gruppi Associati Studio Via Matteo Bandiera 20 - 20123 Milano Telefono 02.4814141 Telefax 02.4814143 progetto strutturale Studio Ingegneria Abis Associati Via Cardinale 41 - 09123 Cagliari Telefono 070.670190 Telefax 070.670190 progetto impianti di condizionamento Mantero Interistica S.r.l. Via Campitello 21 - 37129 Verona Telefono 045.8036100 Telefax 045.8033954 progetto impianti elettrici e speciali Ing. Andrea Costaglisi Via Corsica 98 - 09126 Cagliari Telefono 070.300481 Telefax 070.344462 progetto impianti unico sanitario, antincendio e gas tecnici Ing. Andrea Marras Via della Pineta 148 - 09126 Cagliari Telefono 070.3481659 Telefax 070.3481659 progetto viabilità esterna Studio Associato Cocco-Trombino Via Pitzolo 26 - 09128 Cagliari Telefono 070.454146 Telefax 070.454146 progetto rete idrica fognaria antincendio esterna Ing. Giovanni Mura Via C. Battisti 1/2b - 08015 Macomer Telefono 0785.70640 Telefax 0785.70850		Responsabile del Procedimento: Ing. Lucia Sagheddu Coordinamento: geom. Giovanni Salvatore Lilliu Partners Augusto Cagnorati Victoria Gregotti Architetti	
Progetto Definitivo Parco Scientifico e Tecnologico della Sardegna - Pula EDIFICIO 8 Rita SCALA D - ASSI 1-2 SEZIONI		protocollo data emissione MAGGIO 2007	
rev.		scala 1:50	AR-A-01a
1		rev./n.	
2		data	
3		controllo	
4			