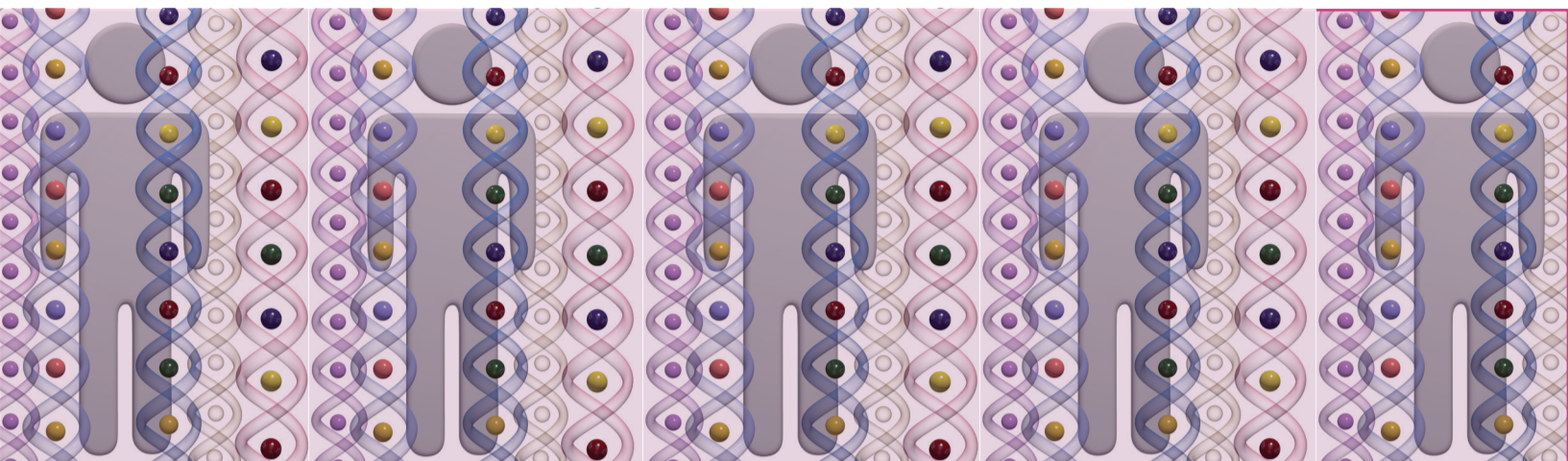
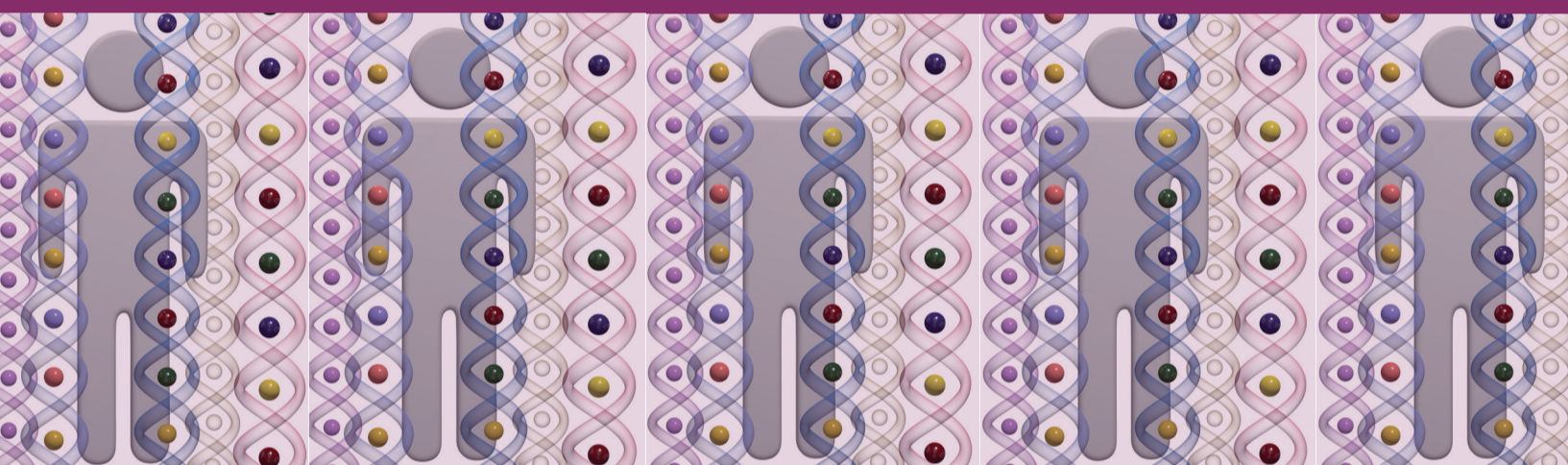


30.03.2011**Seminario 16:00 -18:00 P.M.**
AULA MAGNA DIP. FISICA
Cittadella Universitaria - Monserrato

Studi di associazione genetica e disegno sperimentale "caso - controllo": applicazioni a diabete di tipo 1 e sclerosi multipla nella popolazione Sarda

**Relatore****Ilenia Zara**

CRS4

I recenti sviluppi delle nuove piattaforme sperimentali consentono di studiare le caratteristiche genetiche di intere popolazioni utilizzando volumi di dati sempre crescenti con costi sempre minori. Questo tipo di studi rende necessaria l'interazione tra persone con una formazione medico/biologica e persone con competenze nei campi della statistica e dell'informatica.

Contatti:

carole.salis@crs4.it

Durante il seminario saranno illustrati i concetti genetico-statistici che stanno alla base degli studi GWAS (Genome-Wide Association Studies) e i risultati di ricerca ottenuti con tale approccio nell'identificazione di varianti genetiche predisponenti al diabete di tipo 1 e alla sclerosi multipla nella popolazione Sarda.

Info e registrazione:

www.crs4.it

**Seguici su:**www.facebook.com/crs4fbwww.twitter.com/crs4research