

Parco Scientifico e Tecnologico della Sardegna

**PortoConte  
Ricerche**



## Progetto Cluster

*Protocolli per la qualità e la  
tracciabilità dei prodotti ittici*

Tramariglio, 30.06.09



# PROGETTI CLUSTER

## Cosa sono:

Rappresentano il proseguimento logico delle attività di animazione per lo sviluppo delle imprese.

Sono riferite alle filiere produttive per le quali esiste maggiore vocazione in ambito regionale e locale.



# PROGETTI CLUSTER

## Come si articolano:

1. Informazione e sensibilizzazione
2. Definizione del raggruppamento di imprese
3. Attuazione dell'intervento
4. Sfruttamento dei risultati



# Informazione e sensibilizzazione

La prima fase dell'intervento prevede un'attività di sensibilizzazione il cui obiettivo principale è quello di informare le imprese potenzialmente interessate circa lo stato dell'arte di un settore



# Definizione del raggruppamento di imprese

Nella seconda fase, attraverso un bando pubblico, le imprese sono invitate a presentare la loro manifestazione di interesse al progetto. Attraverso la raccolta delle adesioni si giunge all'individuazione delle imprese maggiormente ricettive in materia di innovazione tecnologica e all'identificazione della problematica comune al raggruppamento d'impresa.



# Attuazione dell'intervento

Questa fase vede operare in stretta collaborazione le imprese interessate al trasferimento delle tecnologie con il centri di ricerca.

Tale collaborazione porta alla definizione delle soluzioni da perseguire, alla loro sperimentazione e validazione tecnologica.



# Sfruttamento dei risultati

I risultati e le eventuali soluzioni identificate sono di proprietà di Porto Conte Ricerche.

Alla fine del progetto cluster, Porto Conte Ricerche ha il compito di diffondere e divulgare i risultati presso tutte le imprese del settore.



# Imprese partecipanti

Maricoltura Alghero

Compagnie Ittiche Riunite

Marina 2000

Sardegna Maricoltura

Cooperativa Allevatori & Molluschicultori Cabras

Cooperativa Pescatori Tortoli





# Portatori di know how

Nutrisearch Srl

Istituto Zooprofilattico della Sardegna

PORTO CONTE RICERCHE SRL



# OBIETTIVO

Promuovere lo sviluppo di risorse e conoscenze a favore delle imprese operanti nel settore, allo scopo di valorizzare adeguatamente l'aspetto qualitativo del prodotto dell'acquacoltura sarda



# Attività sperimentali

- WP1 Monitoraggio del ciclo produttivo impiegato
- WP2 Aspetti di ittiopatologia
- WP3 Shelf life-trasformazione-confezionamento
- WP4 Markers e profili di benessere e di qualità del prodotto



# Monitoraggio del ciclo produttivo

**OBIETTIVO:** Definire le associazioni tra metodiche di allevamento, condizioni ambientali, dieta, patologie con valori di crescita e salute del pesce.



# Aspetti di Ittiopatologia

**OBIETTIVO:** monitorare le condizioni di salute (patologie infettive, principalmente) del prodotto allevato



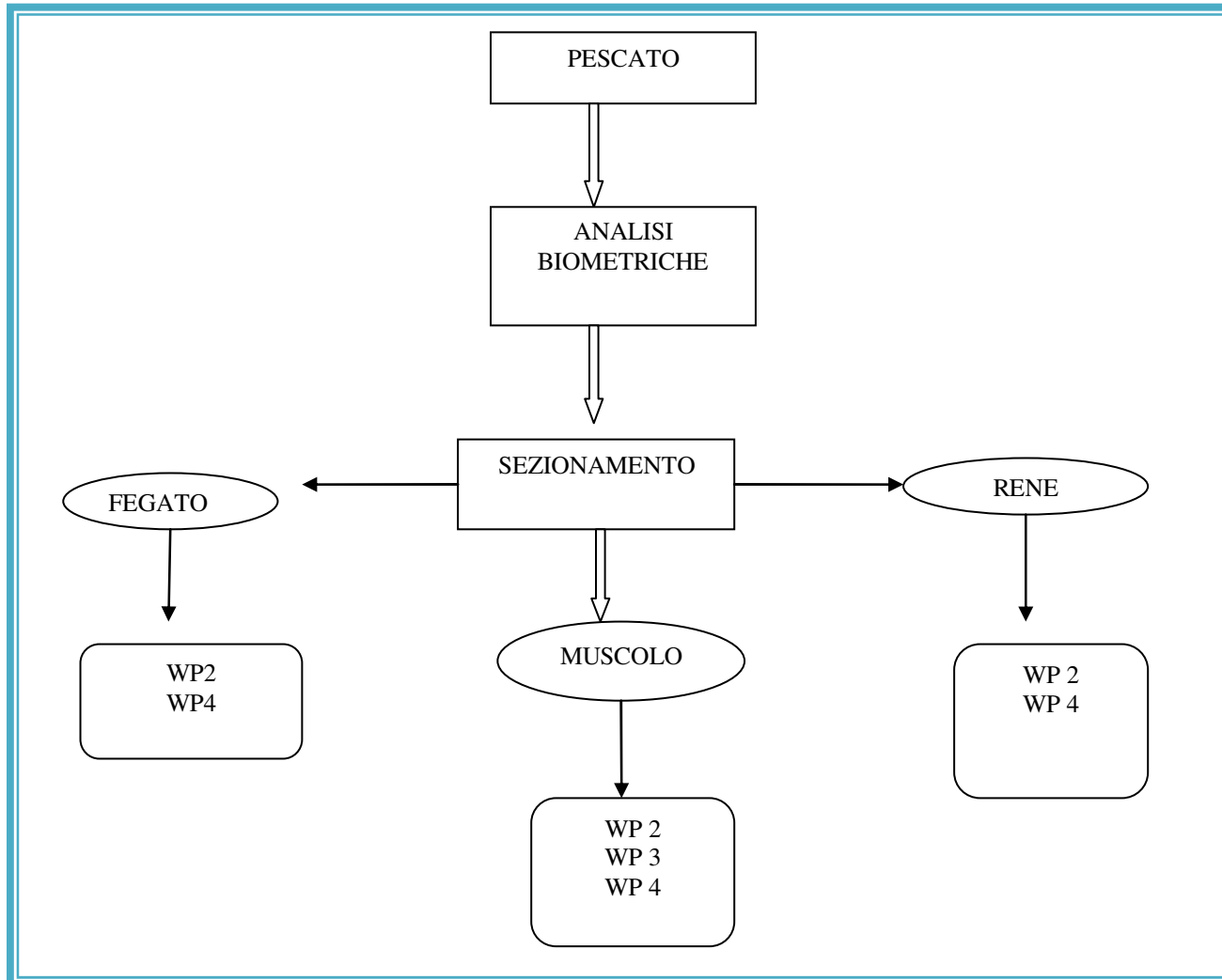
# Shelf life-trasformazione- confezionamento

**OBIETTIVO:** studio delle conservazione del pesce e nuove metodiche di trasformazione



# Markers, profili di benessere e di qualità del prodotto

**OBIETTIVO:** Identificare con approcci chimico-analitici *markers* e profili molecolari indicativi di benessere e qualità del pesce, di quadri pre-clinici di malattia e di condizioni ad impatto sulla conservazione del prodotto







# Progetto

**Durata 24 mesi**

Informazione e sensibilizzazione

 **1 mese**

Definizione del raggruppamento di imprese

 **1 mese**

Definizione del piano sperimentale

 **2 mesi**

Sperimentazione

 **20 mesi**



# 31 Campionamenti



## 27 in Impianto

9 C. I. R.

9 Maricoltura Alghero

5 Marina 2000

4 Sardegna Maricoltura

## 4 in laguna

2 Mistras

2 Tortoli



## Pesci

n. di pesci esaminati: **2891**

● 2759 allevati

● 132 selvatici

peso

● 1,5 - 555,7 g

Lunghezza

● 4,7 - 32,7 cm



# Hanno collaborato

## 3 gruppi di ricerca

### **Porto Conte Ricerche**

Addis Maria Filippa  
Anedda Roberto  
Bonaglini Elia  
Campus Marco  
Cappuccinelli Roberto  
Cherchi Alessandra  
Madrau Monica  
Mulas Gilberto  
Pagnozzi Daniela  
Pretti Luca  
Santercole Viviana  
Secchi Nicola  
Stara Giuseppe  
Tedde Vittorio  
Tonelli Roberto

### **Istituto Zooprofilattico Sperimentale**

Lai Maria Giovanna  
Viale Iolanda  
Salati Fulvio


### **Nutrisearch srl**

Carta Gianfranca  
Cordeddu Lina  
Murru Elisabetta  
Pintus Sabrina  
Vacca Claudia  
Sebastiano Banni



# Hanno collaborato

## 6 imprese

-  Maricoltura Alghero
-  Compagnie Ittiche Riunite
-  Marina 2000
-  Sardegna Maricoltura
-  Cooperativa Allevatori & Molluschicoltori Cabras
-  Cooperativa Pescatori Tortoli

**Personale**

**Materiale per la sperimentazione**



# Thank you for your attention

